



Продажа

1-к.квартира, 29.4 м², 8/9 эт.

Тюмень, Червишевский тракт

г Тюмень, ул Червишевский тракт, д 15 к 4



₽ 2 560 000

**ПРОДАЕТСЯ УЮТНАЯ ТЕПЛАЯ КВАРТИРА -
МАЛОСЕМЕЙКА В ОДНОМ ИЗ ПОПУЛЯРНЫХ
РАЙОНОВ**

ПЛАНИРОВКА: кухня, комната с балконом, прихожая и
совмещенный санузел, вид из окон квартиры во двор.
ДОМ 1977 года постройки. В подъезде один лифт
(пассажирский).

ДВОР УХОЖЕННЫЙ: во дворе круглосуточная
наземная парковка, детская площадка, спортивная
площадка и площадка для воркаута.

**ДОМ РАСПОЛОЖЕН В МИКРОРАЙОНЕ
ЧЕРВИШЕВСКОГО ТРАКТА**

ИДЕАЛЬНАЯ ИНФРАСТРУКТУРА: в пешей доступности
детские сады № 39, 110, Гимназия № 49, школа № 69,
частная школа Максимус, Институт проблем освоения
Севера Тюменского научного центра, Городская
поликлиника № 5, Универсам Пышма, Торговый центр
Для вас, Торговый центр Континент, супермаркет
Пятерочка, супермаркет Магнит, Информационно-
библиотечный центр для молодежи, Сбербанк,
Автосалон Автоимперия, множество магазинов, аптеки,
столовая, пекарни.

ОТЛИЧНАЯ ТРАНСПОРТНАЯ РАЗВЯЗКА: дом
расположен в районе улиц Южная, Самарцева,
Молодёжная, Червишевский тракт. Также рядом
находятся улицы Сибирская, Тракторная, Тимирязева,
Пархоменко, остановки рядом и можно быстро
добраться в любую часть города.

ПРИ ПРОДАЖЕ ВОЗМОЖЕН ТОРГ.

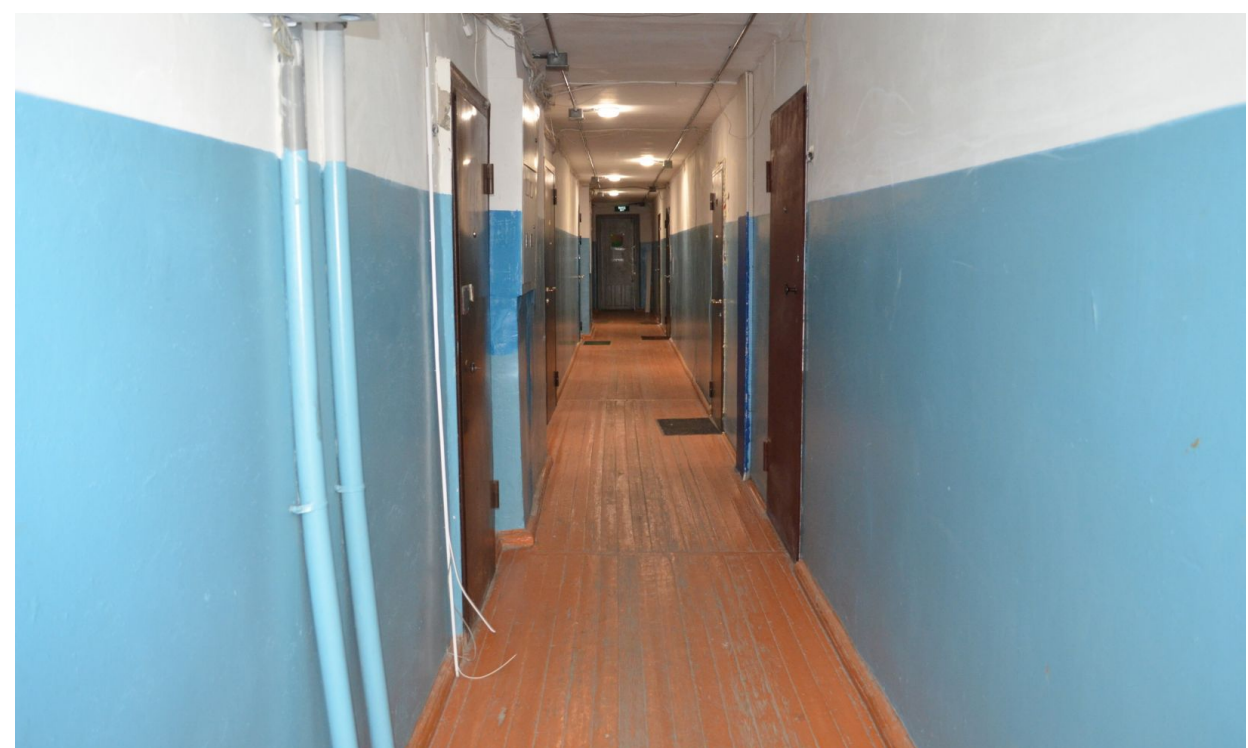
ЗВОНИТЕ! ПОКАЖЕМ В УДОБНОЕ ДЛЯ ВАС ВРЕМЯ!





Количество комнат: **1**
Общая площадь: **29.4 м²**
Площадь кухни: **5 м²**
Этажей в доме: **9**
Тип балкона: **балкон**
Состояние объекта: **нормальное**
Наличие интернета: **нет**
Вид из окон: **во двор**
Тип дома: **кирпичный**

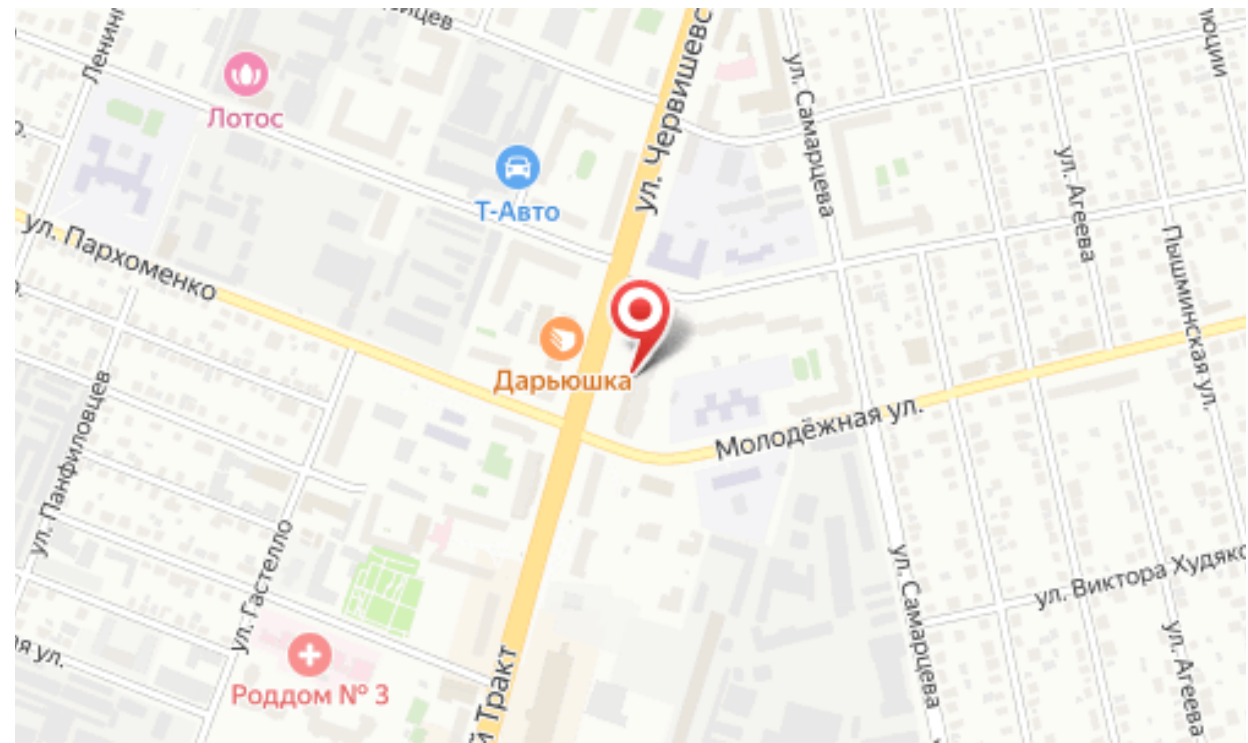
Год постройки дома: **1977 г.**
Жилая площадь: **18.4 м²**
Этаж: **8**
Тип санузла: **Совмещенный**
Ремонт: **косметический**
Наличие телефона: **нет**
Мусоропровод: **да**
Высота потолков в метрах: **2.5 м.**
Апартаменты: **нет**













Специалист по недвижимости

Ермоленко Юрий Николаевич

+7(922)268-1922

ecnermolenko@gmail.com

ЕДИНЫЙ ЦЕНТР НЕДВИЖИМОСТИ

+7(929)269-66-94

ecn72.ru

ecntmn@yandex.ru

г Тюмень, ул Володарского, д 17/4

