



Продажа

дом 160 м² на участке 6 сот.

Решетникова,

Тюменская обл, Тюменский р-н, деревня
Решетникова



₽ **10 000 000**

Продам двухэтажный дом БЕЗ КОМИССИИ! на все случаи жизни(улучшено-черновая отделка), в КП Береза Парк (за деревней Решетникова) по Салаирскому тракту.

На первом этаже расположены: укомплектованная котельная, санузел спальня и просторная кухня-гостиная с выходом на террасу.

На втором этаже: 3 спальни, санузел.

Инженерные характеристики:

- разводка электрики по всему дому;
- вода - скважина;
- канализация - септик 8м3;
- газ.

Улицы асфальтированы и освещены.

КОНСТРУКТИВ дома:

Фундамент - монолитная плита;

Стены - керамзитоблок 300мм + утеплитель пенопласт 100+ керамический кирпич;

Перекрытие - монолитная плита.

Коттеджный поселокимеет:

*3 собственных озера с лодочным причалом, беседками, пляжем.

*КПП и видеонаблюдение 24/7 (территория закрытая).

*своя сервисная компания;

*обустроенные подъездные пути;

*электричество, газ, интернет;

*пешеходные аллеи и живописная велодорожка;

*современные спортивные и игровые площадки;

*школа 52 и детский сад 127 поблизости;

*сетевые магазины, аптека, поликлиника №8;

*ходят автобусы 155, 155к

Отвечу на все вопросы по телефону, помогу с ипотекой, звоните!

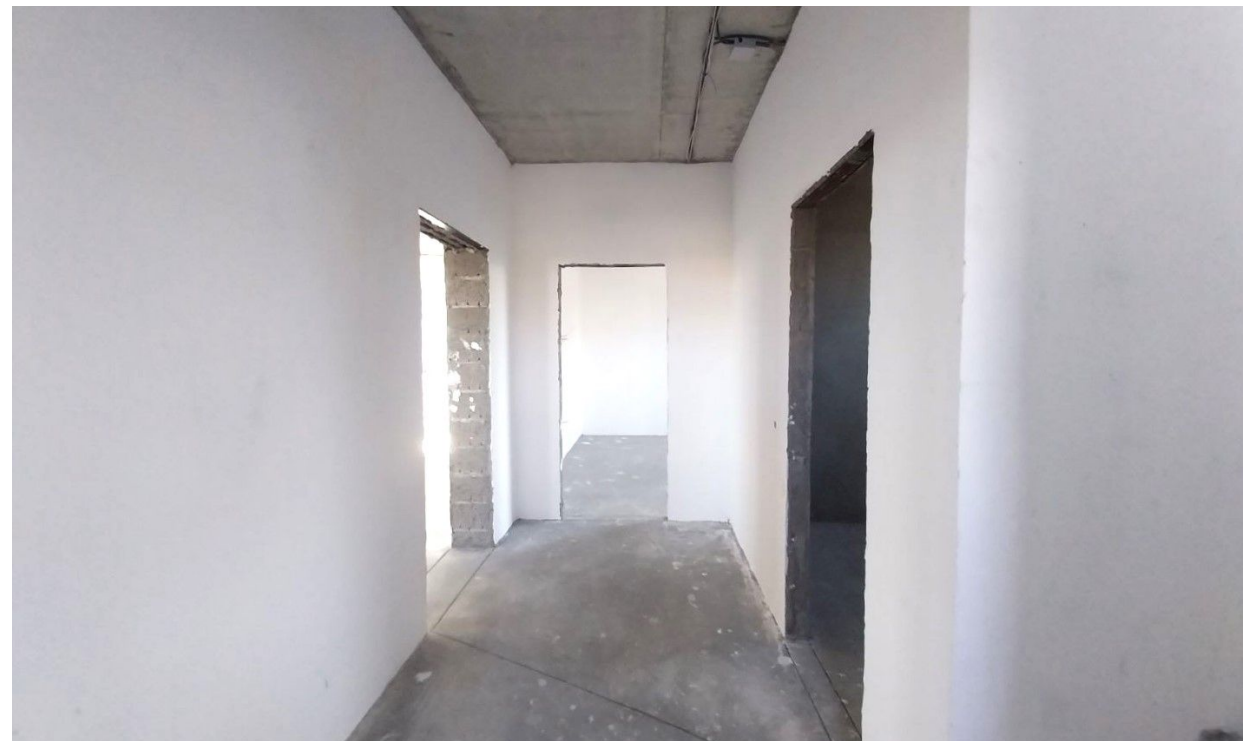
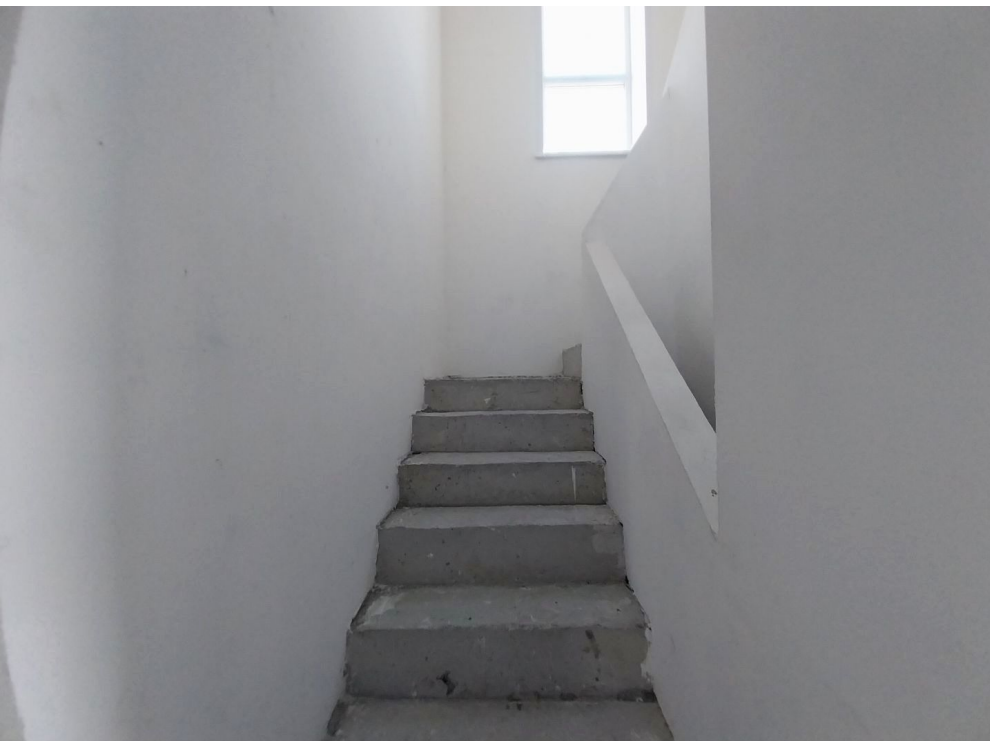
Можно приобрести в ипотеку, по господдержке или семейной программе с хорошими ставками банка!





Тип объекта: **дом**
Общая площадь: **160 м²**
Количество этажей: **2**
Материал стен: **Газоблоки**
Санузел: **в доме**
Удобства: **КП, охрана, шлагбаум, газ, асфальт**

Тип дома: **кирпичный**
Площадь участка: **6 сот.**
Год постройки: **2022**
Тип участка: **садовый**
Душ: **В доме**









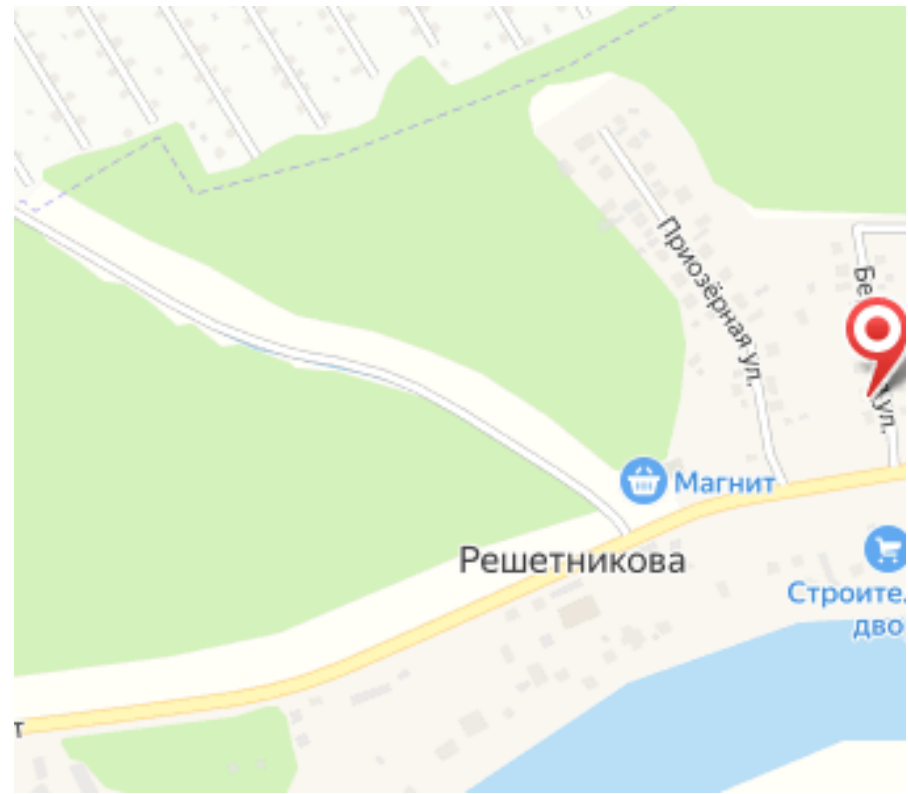














Специалист по недвижимости

Кучерявая Алеся Александровна

+7(912)999-4606

esnkucleryevay@yandex.ru

ЕДИНЫЙ ЦЕНТР НЕДВИЖИМОСТИ

+7(929)269-66-94

esn72.ru

esntmn@yandex.ru

г Тюмень, ул Володарского, д 17/4

