



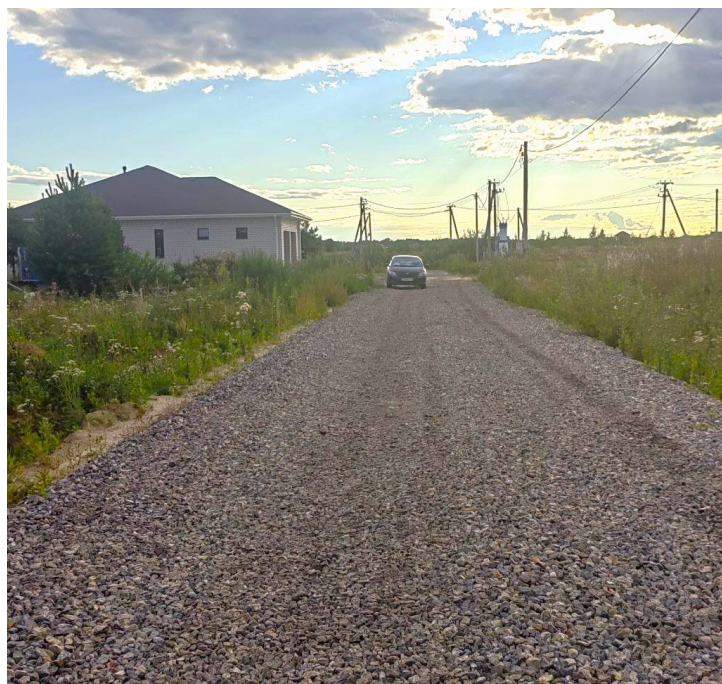
Продажа

Участок 16.37 соток ЛПХ

Зубарево Хиллз,

зубарево

₽ 4 880 000



Продается земельный участок, расположенный по Московскому тракту в КП "Зубарево Hills". Вид разрешенного использования - для ведения личного подсобного хозяйства! Поселок расположен в 16 км от развязки на Московском тракте, дорога на машине занимает 17 минут.

Площадь участка -16,4 сотки. Ширина фасадной части - 35,3 кв.м.

К участку ведет дорога из щебня крупной фракции. Газовый стояк на границе участка, электрический столб рядом с участком. КП давно заселен, с круглогодичным проживанием, территория закрыта шлагбаумом. За чистотой и бесперебойной работой всех инженерных систем в поселке круглосуточно следят сотрудники Управляющей компании. Посёлок находится в окружении леса. До школы развозку осуществляет школьный автобус, имеется продуктовый магазин.





Площадь участка: **16.37 соток**
Расстояние до города: **17 км**



Тип участка: **ЛПХ**











Специалист по недвижимости

Валеева Лия Рашидовна

+7(906)825-8654

ecnvaleeva@yandex.ru

ЕДИНЫЙ ЦЕНТР НЕДВИЖИМОСТИ

+7(929)269-66-94

ecn72.ru

ecntmn@yandex.ru

г Тюмень, ул Володарского, д 17/4

