



Продажа

Студия, 33.2 м², 2/17 эт.

Патрушева, Патрушева

Тюменская обл, Тюменский р-н, деревня
Патрушева, ул Александра Пушкина, д 8



₽ **5 500 000**

На продаже просторная, уютная и стильная квартира-студия полезной площадью 30.4 м2 + теплый балкон 3 м2 (температура как в квартире, но за его площадь коммунальные платежи не начисляются) - вы можете сделать его кабинетом, детской комнатой с креслом-кроватью для сна или местом дополнительного изолированного отдыха. Общая целевая площадь квартиры составляет 33 кв.м!

В квартире сделан современный ремонт, использовали только качественные отделочные материалы: на полу ламинат 33 го класса, обои под покраску окрашены в белый цвет, в ванной комнате качественный, крупноформатный керамогранит. Высота потолков 2,8 м., стальная входная дверь, окна - трехкамерные стеклопакеты.

В квартире останется всё, что вы видите на фото. Заезжай и живи. Вместительная, качественная кухня со встроенной техникой (посудомойка, духовой шкаф, микроволновая печь).

Установлен кондиционер (холод/обогрев), вместительная гардеробная в большом коридоре, кровать с подъемным механизмом (матрас Askona), диван-кровать с ортопедическим эффектом 200/150 и ящиками для хранения.

ЖК Семья имеет очень функциональную планировку: проект комфорт-класса, ориентирован для тех, кто живет в городской среде и стремится жить в гармонии с природой. ЖК собрал в себе все самое лучшее: видеонаблюдение по всей территории (можно открывать шлагбаумы, калитки, дверь подъезда из приложения, установленного в телефоне), удобные планировки квартир, огромный закрытый двор без машин, красивое оформление дворовой территории, зеленые газоны и парки, аккуратные дорожки, спортивные площадки с тренажерами, детские игровые комплексы, зоны для отдыха с зарядной станцией телефонов, зона для выгула собак. Зарядная станция для электрокаров





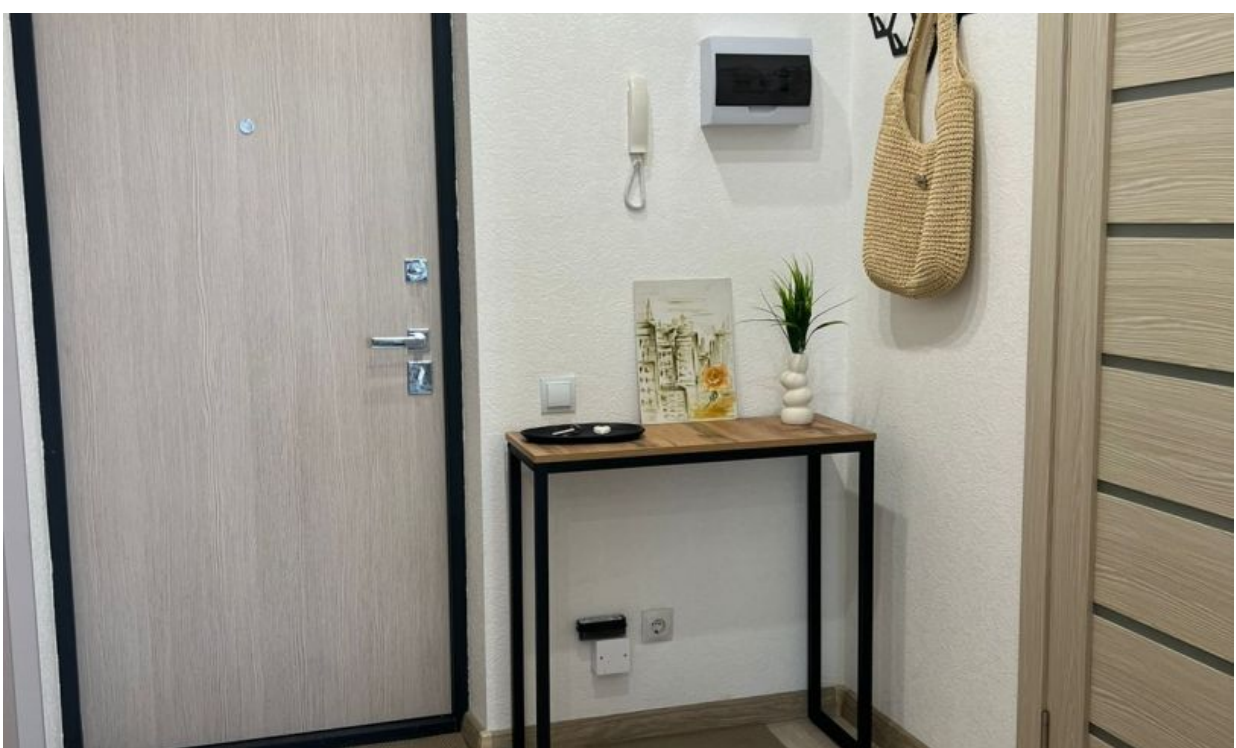
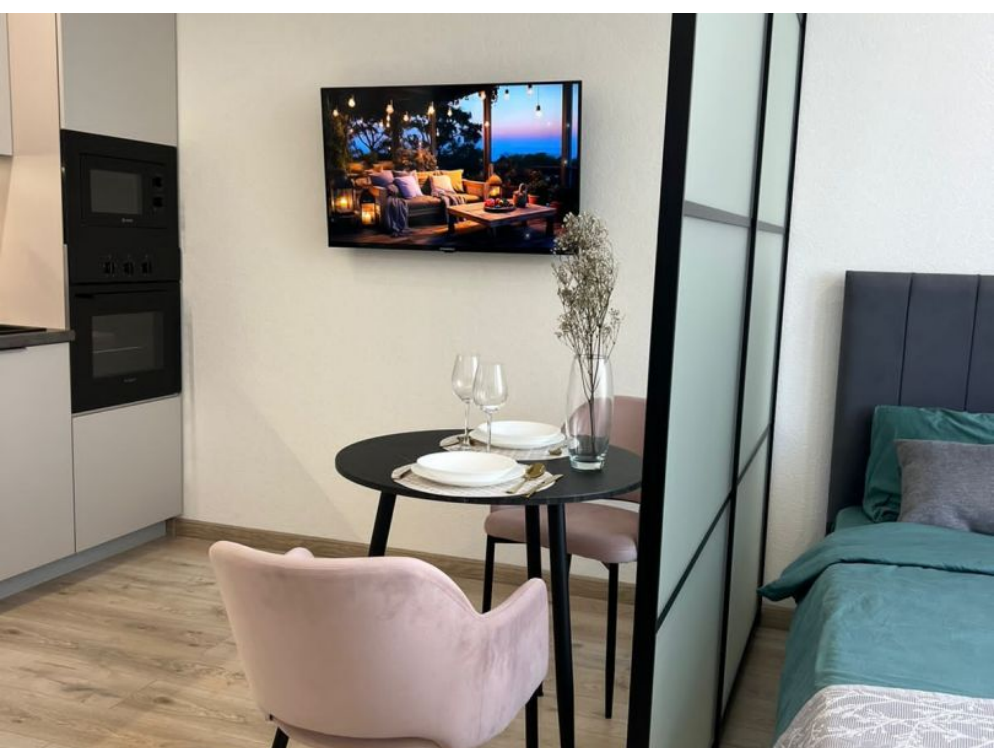
Количество комнат: **Студия**
Общая площадь: **33.2 м²**
Площадь кухни: **4 м²**
Этажей в доме: **17**
Тип балкона: **балкон**
Состояние объекта: **отличное**
Вид из окон: **на улицу**
Тип дома: **монолит**

Год постройки дома: **2023 г.**
Жилая площадь: **18 м²**
Этаж: **2**
Тип санузла: **Совмещенный**
Ремонт: **евроремонт**
Наличие мебели: **да**
Высота потолков в метрах: **2.8 м.**
Апартаменты: **нет**

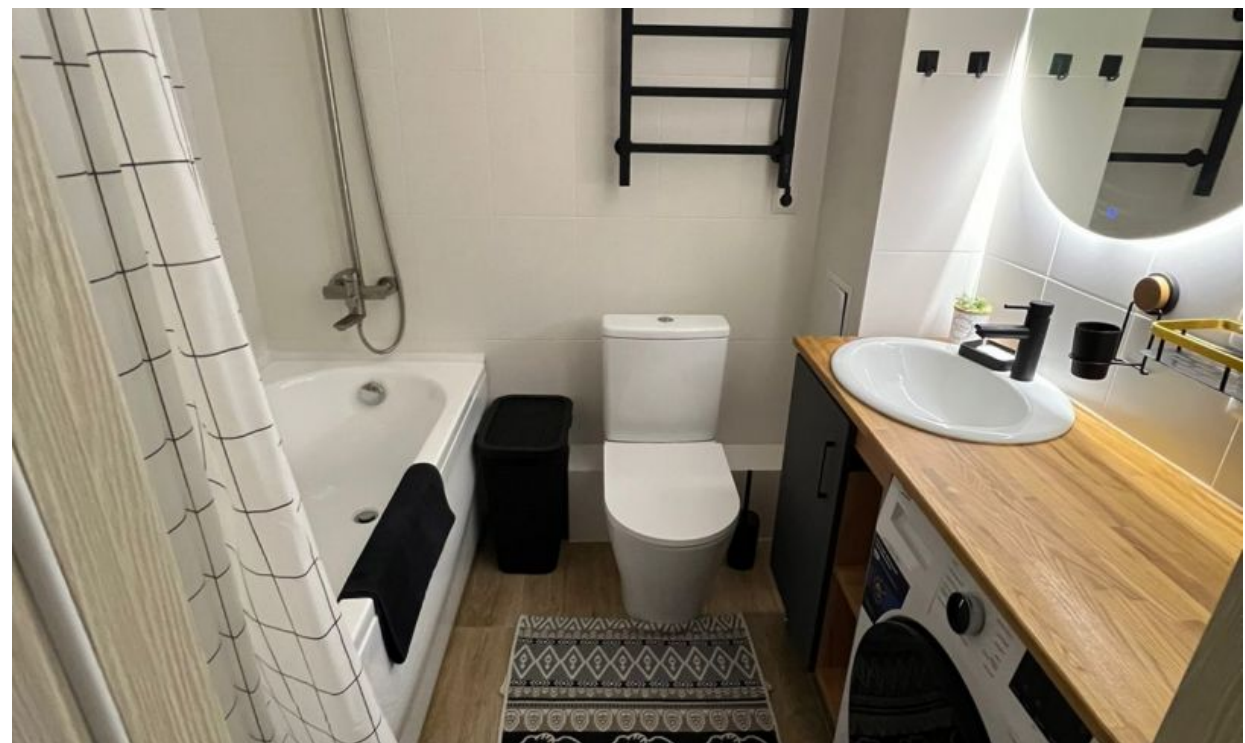






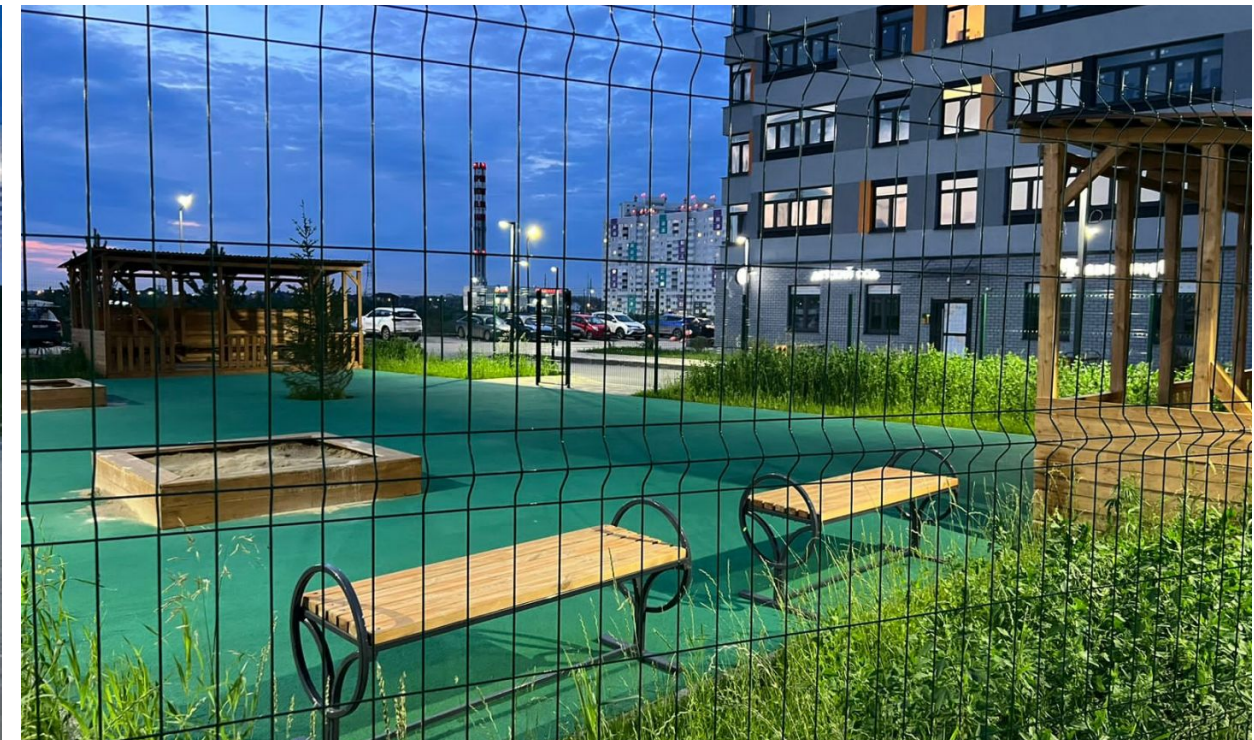
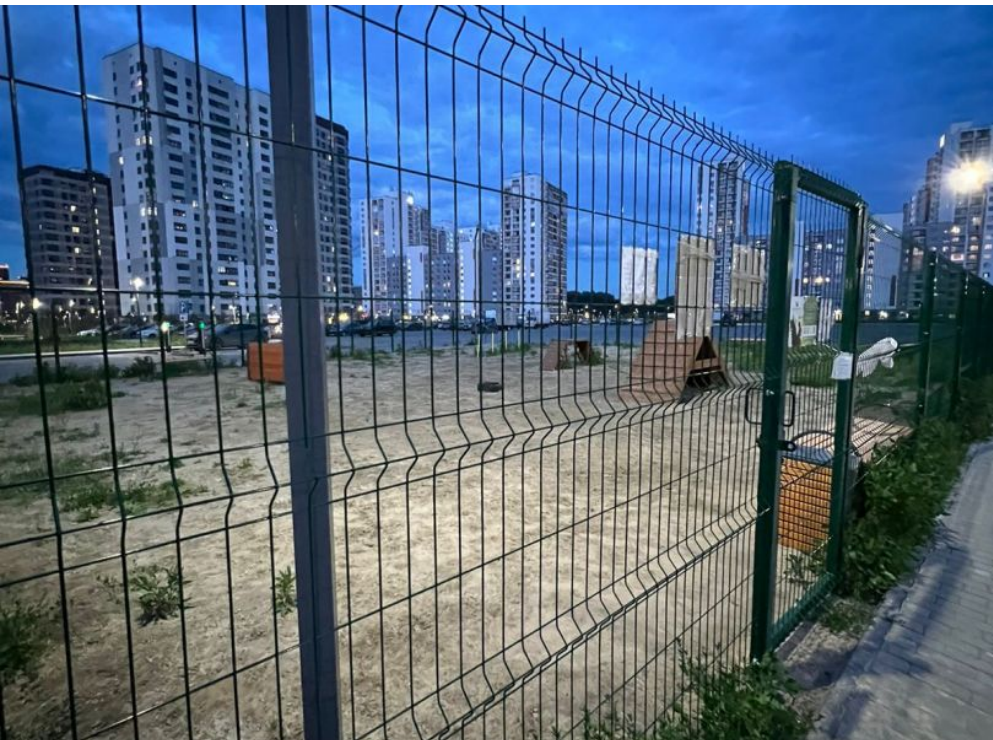


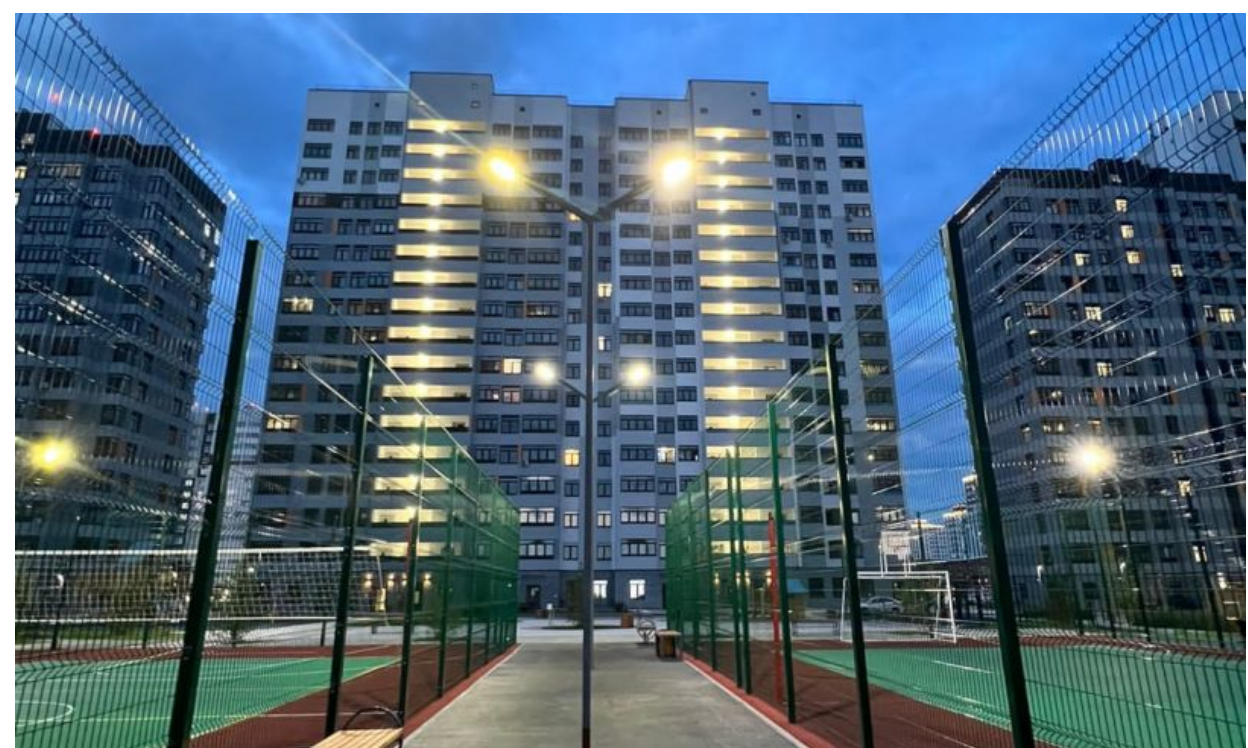


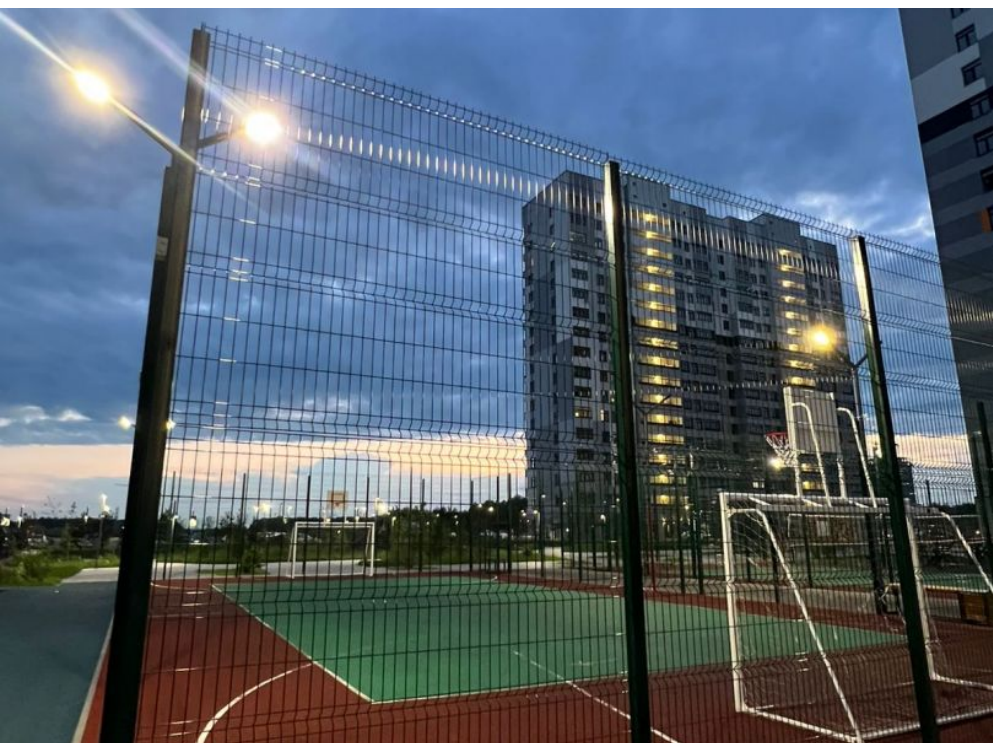


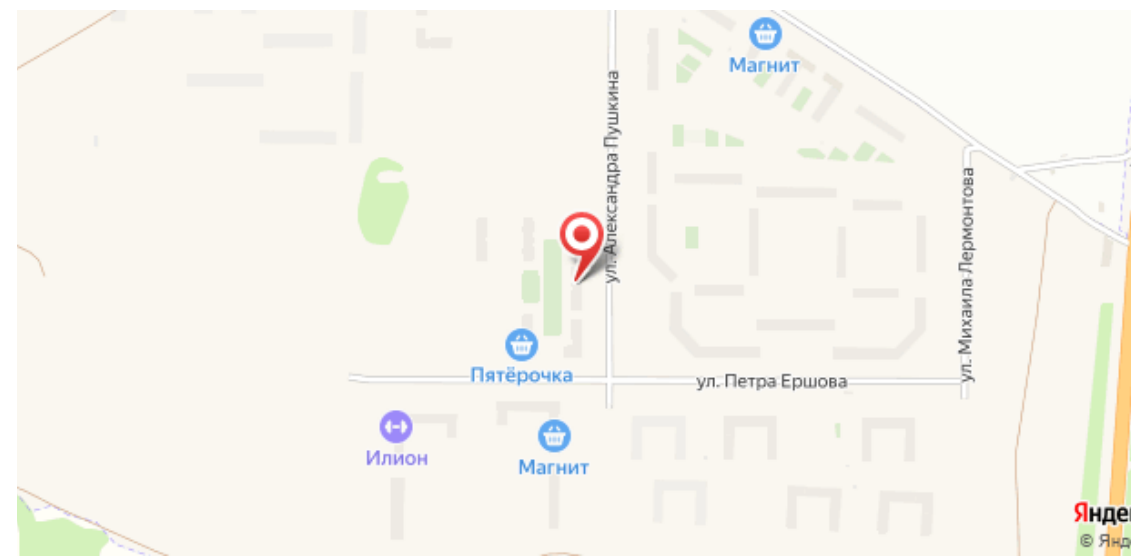
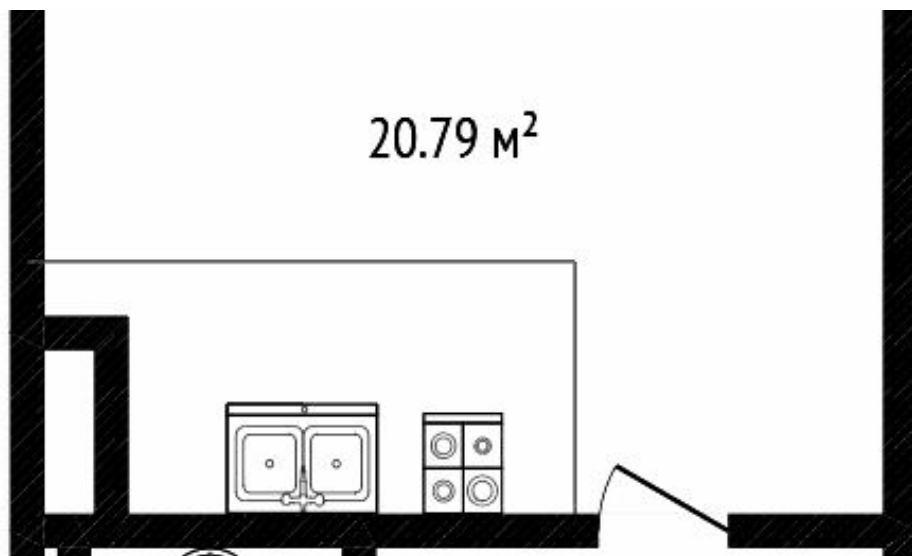
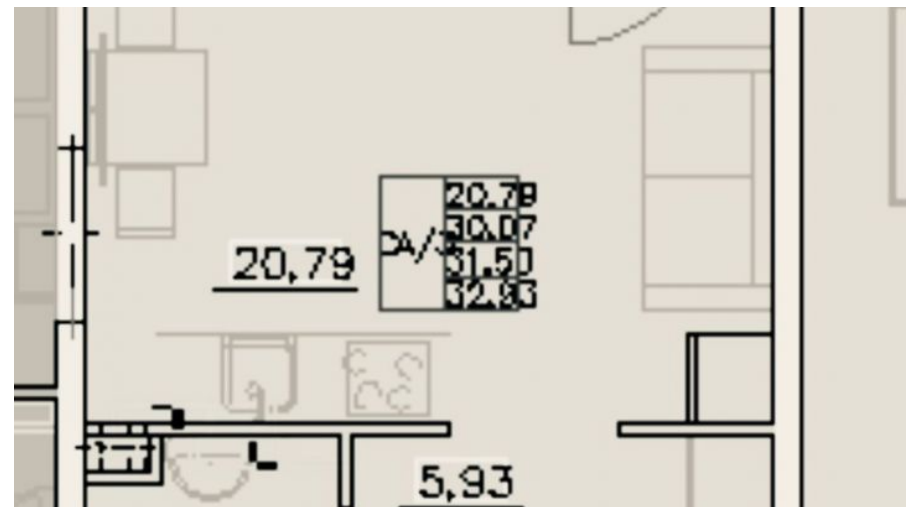














Специалист по недвижимости

Бурдина Ольга Петровна

+7(992)308-7856

ecnburdina@yandex.ru

ЕДИНЫЙ ЦЕНТР НЕДВИЖИМОСТИ

+7(929)269-66-94

ecn72.ru

ecntmn@yandex.ru

г Тюмень, ул Володарского, д 17/4

