



Продажа

дом 120 м² на участке 8.18 сот.

Тюмень,

г Тюмень, тер СНТ Липовый остров, ул 6-я
Восточная

₽ 10 500 000



Продается двухэтажный дом, площадью 120 квадратных метра с камином, балконом, террасой в живописном месте на участке правильной формы 8,2 сот! Участок в черте города, с возможностью прописки в г. Тюмень!!! Отличный проезд из города до поселка, на самой территории СНТ удобные транспортные развязки, подъездные дороги (песок + щебень + асфальт. срезка), широкие проезды, имеется остановочный пункт.

Фундамент дома ленточный, кладка стен из керамзитоблока 300, стены оштукатурены ротбандом, прошпаклеваны, теплый пол, планировка функциональная, высота потолков 2,70 м. В доме два прозрачных входа, с улицы, и со двора, в стекле. На 1 этаже прихожая, слева расположена котельная, по центру холл 5,5м x 3,8м, слева предусматривается обустройство лестницы на второй этаж, справа совмещенный санузел площадью 5,9м, далее просторная кухня-гостиная 28,5 м с камином, и выходом во двор. Комнаты второго этажа в черновом варианте, требуется благоустройство. Отопление электрическое, также имеется возможность отопления дровами, углем, дом теплый, в поселке проводится газификация, возможно подключение, свет без перебоев, средняя оплата за месяц не высокая, установлены скважина, септик на 11 кубов, бойлер на 100 литров, на втором этаже имеется возможность перепланировки помещений по вашему запросу.

В доме требуется косметический ремонт, облицовка дома, отделка второго этажа, установка лестничного проема, входных групп с улицы и со двора.

Придомовая территория без насаждений, имеются возможности обустройства ландшафта двора по своему усмотрению, а также приобретения соседнего участка (в настоящее время продается).

По соседству располагаются ухоженные домовладения с круглосуточным проживанием, вокруг постоянно проживающие соседи. Удобное расположение позволит вам наслаждаться природой и при этом иметь быстрый доступ к городской инфраструктуре.

Рядом расположено озеро "Чистое", с действующим уютным пляжем и местом отдыха. Слева расположен лесной массив (с территорией в 40 км), чистейший воздух, грибы, ягоды, охота, также в 2-х км располагается озеро "Царево", место для любителей рыбалки.

Липовый остров самое большое общество в Тюменской области, здесь более 3000 участков. Для вашего удобства на территории насыщенная инфраструктура: освещение улиц в темное время суток, продолжают работы по подведению водоснабжения до участка, газификация, налажена работа по очистке территории от снега в зимнее время года; имеются детский сад, школа, фельдшерско-акушерский пункт, пункты выдачи маркетплейсов, магазины в шаговой доступности круглый год (с широким выбором продуктов питания и хозяйственных товаров).

Окажем помощь в одобрении ипотеки!!! Приглашаем к показу в удобное для вас время !!!





Тип объекта: **дом**
Общая площадь: **120 м²**
Количество этажей: **2**
Материал стен: **Керамзитоблок**
Санузел: **в доме**
Удобства: **в доме**

Тип дома: **блочный**
Площадь участка: **8.18 сот.**
Год постройки: **2014**
Тип участка: **садовый**
Душ: **В доме**









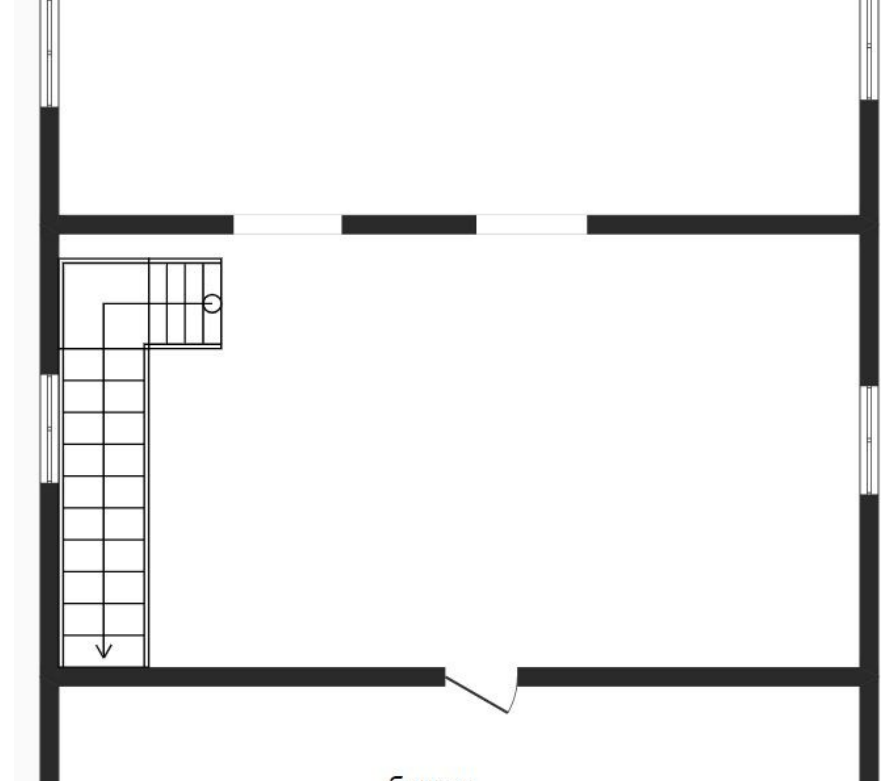
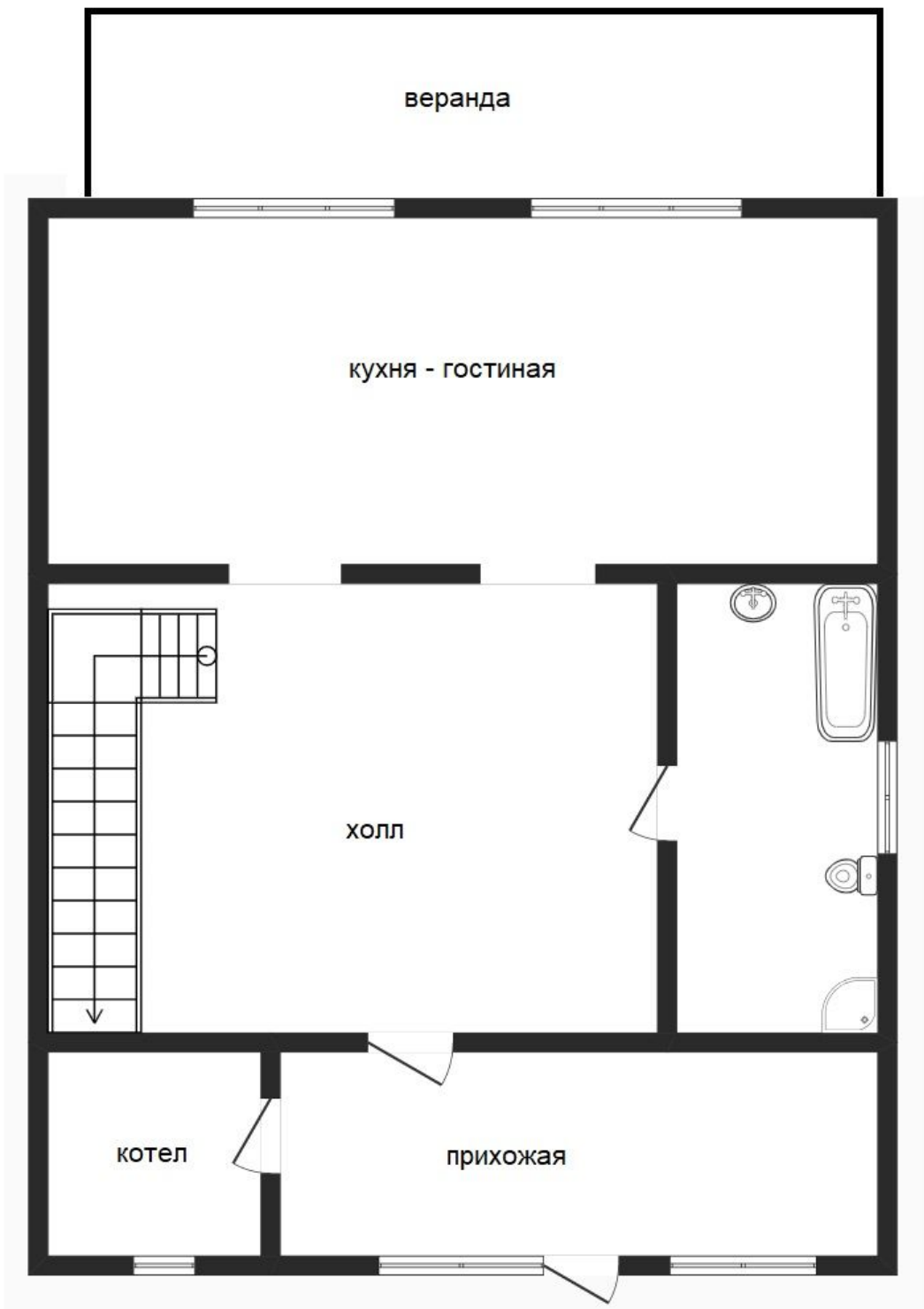














Специалист по продаже недвижимости

Тукаева Флюра Харисовна

+7(992)309-3302

ecntukaeva@yandex.ru

ЕДИНЫЙ ЦЕНТР НЕДВИЖИМОСТИ

+7(929)269-66-94

ecn72.ru

ecntmn@yandex.ru

г Тюмень, ул Володарского, д 17/4

