



Продажа

**дом 65 м<sup>2</sup> на участке 5.85 сот.**

Елань,

Тюменская обл, Тюменский р-н, деревня Елань



**₽ 7 000 000**

Готовый дом!

Дом сдан

- гипсовая штукатурка стен под маяк
- стяжка пола под маяк
- газон
- забор
- отмостка
- все коммуникации

Наличный расчет

Сельская ипотека

Семейная ипотека

Айти ипотека

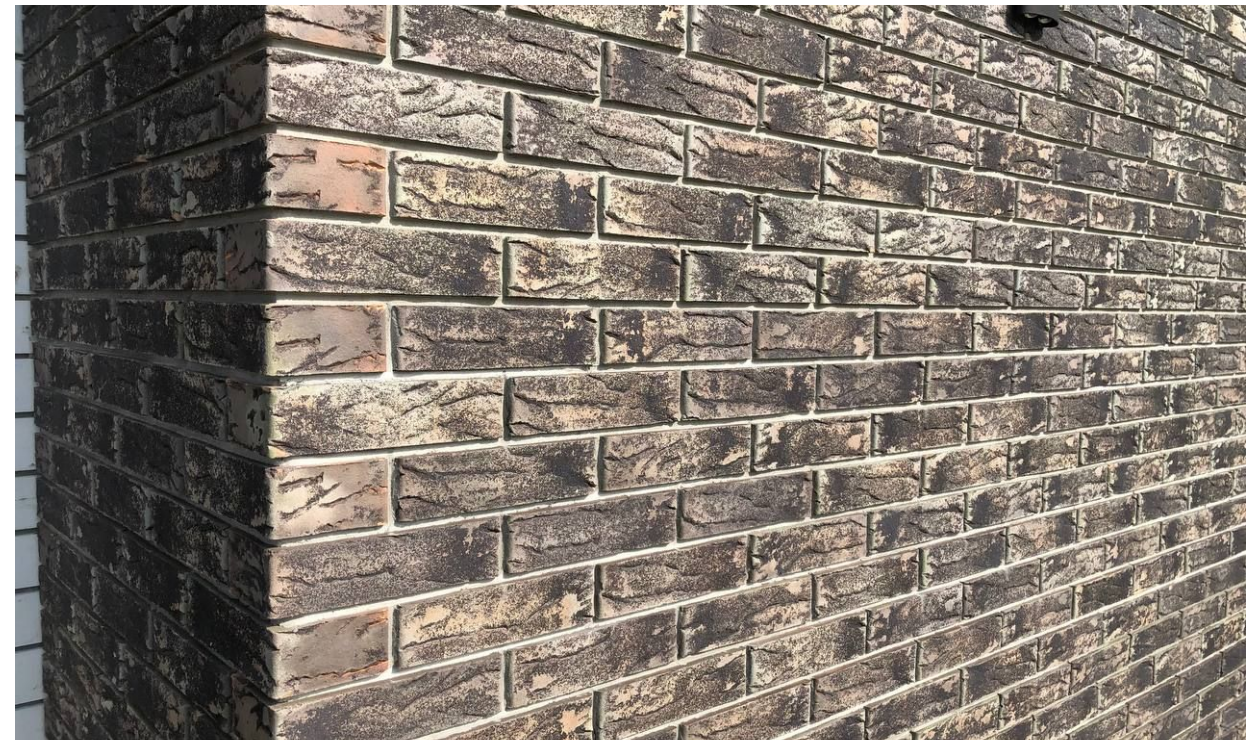
Обычная ипотека





Тип объекта: **дом**  
Общая площадь: **65 м<sup>2</sup>**  
Количество этажей: **1**  
Материал стен: **Пеноблоки**  
Санузел: **в доме**  
Удобства: **в доме**

Тип дома: **кирпичный**  
Площадь участка: **5.85 сот.**  
Год постройки: **2024**  
Тип участка: **ИЖС**  
Душ: **В доме**



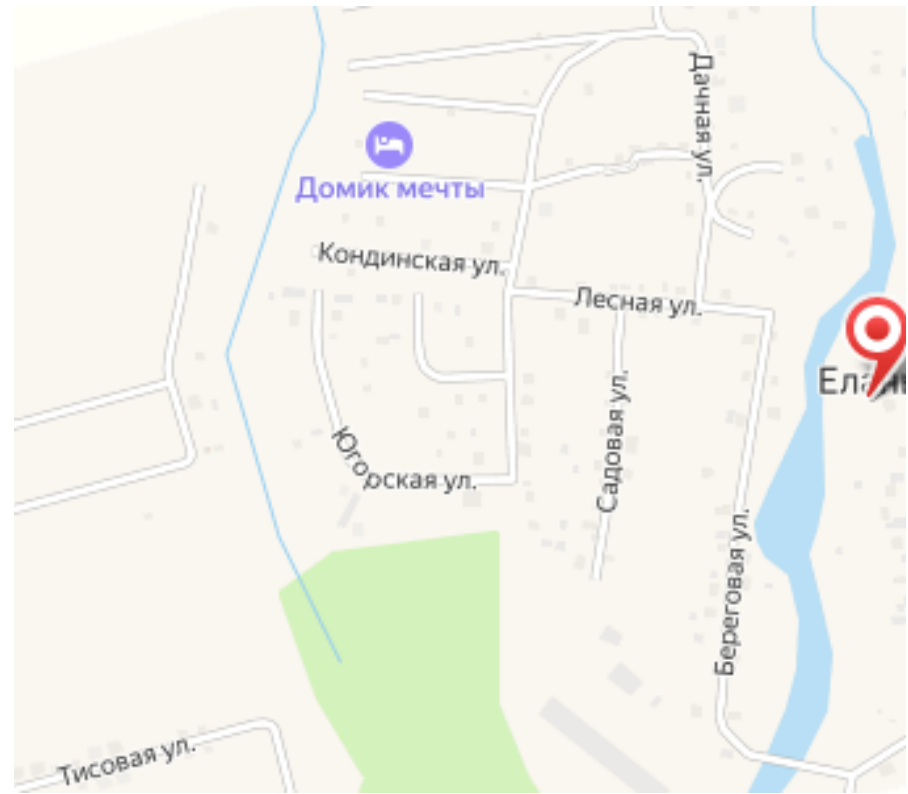
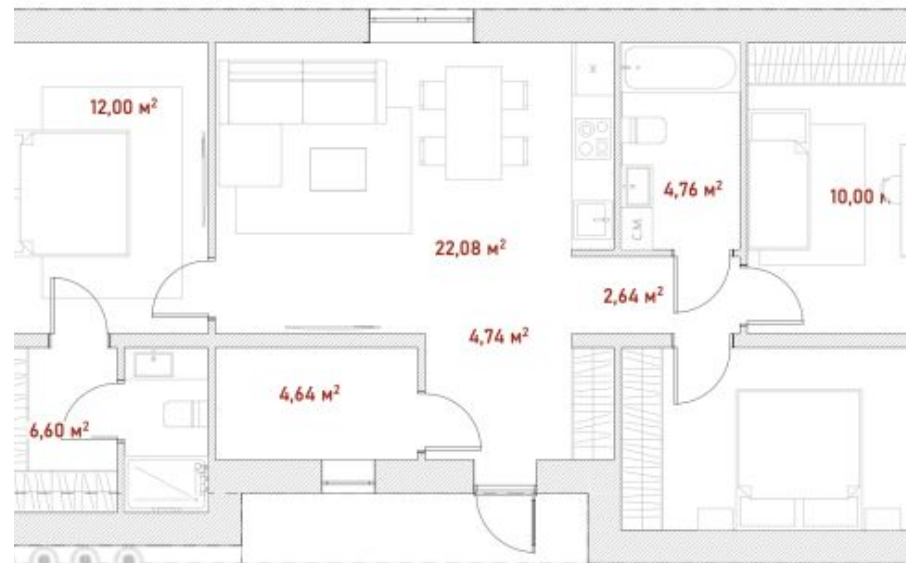














Специалист по недвижимости

**Семенова Ирина Викторовна**

+7(950)494-2762

[ecnsemenova74@yandex.ru](mailto:ecnsemenova74@yandex.ru)

ЕДИНЫЙ ЦЕНТР НЕДВИЖИМОСТИ

+7(929)269-66-94

[ecn72.ru](http://ecn72.ru)

[ecntmn@yandex.ru](mailto:ecntmn@yandex.ru)

г Тюмень, ул Володарского, д 17/4

