

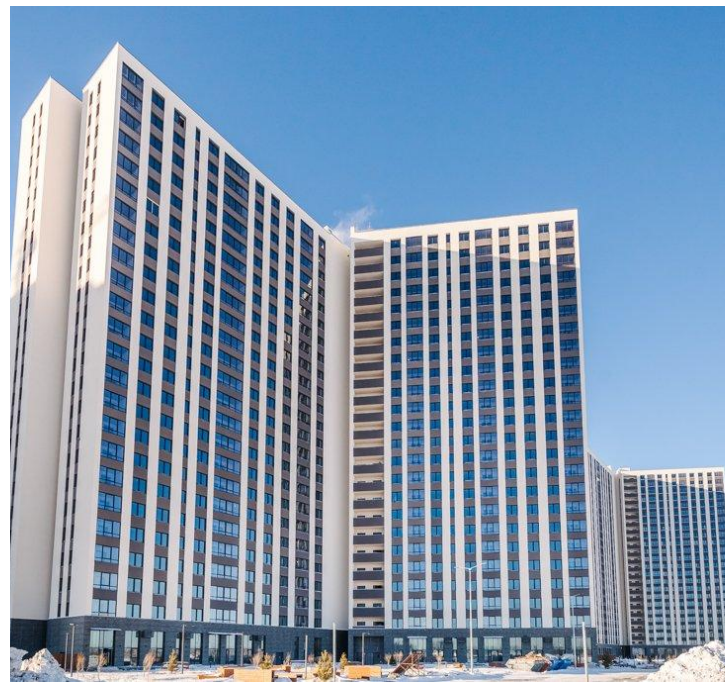


Продажа

**ЖК «ДОК» д. 1.3**

Тюмень,

ул Краснооктябрьская, д 12

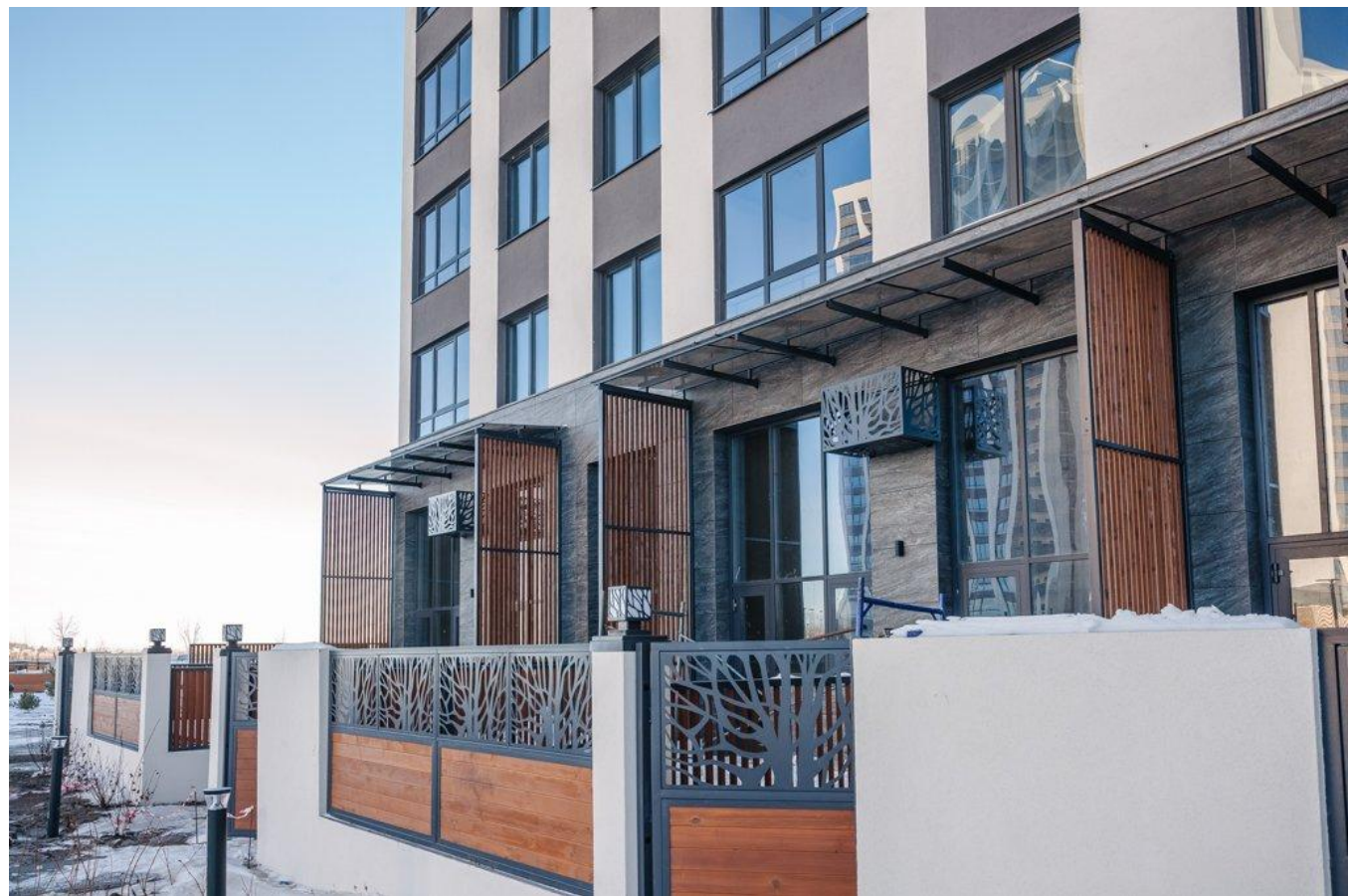
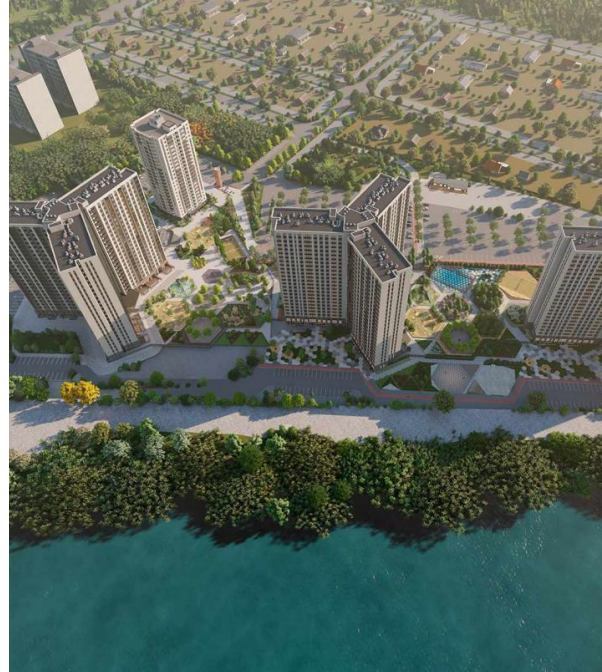


₽ **4 768 000**

Комплекс расположен на территории бывшего завода «ДОК «Красный Октябрь. Это один из самых зеленых и чистых уголков города: здесь нет шумных магистралей и предприятий. До центра всего 2,5 км без мостов и путепроводов, а значит, вы можете спланировать время на дорогу с точностью до минуты. Дома стоят на высоком берегу Туры, на первой линии у воды. С территории ЖК хорошо просматриваются как панорама реки, так исторический центр, Мост Влюбленных и набережная.

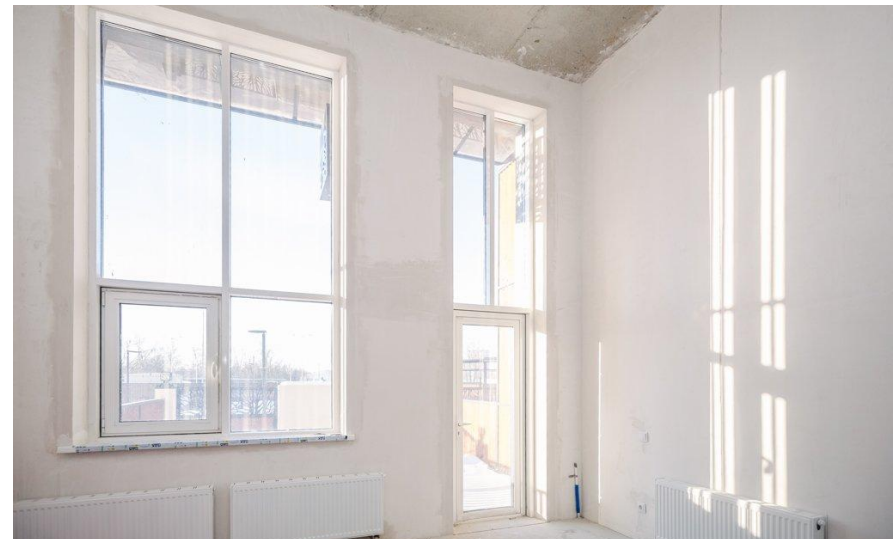
Проектирование ЖК выполнил архитектор Лазар Герич (Сербия). Из особых фишек проекта – 9 лифтов на один дом, колясочные на каждом этаже, зоны ожидания и стойка консьержа в холле.

Дворовая территория с игровыми и спортивными площадками - закрытая. Машин-места в комплексе бесплатные, общее число для дома первой очереди – 642.

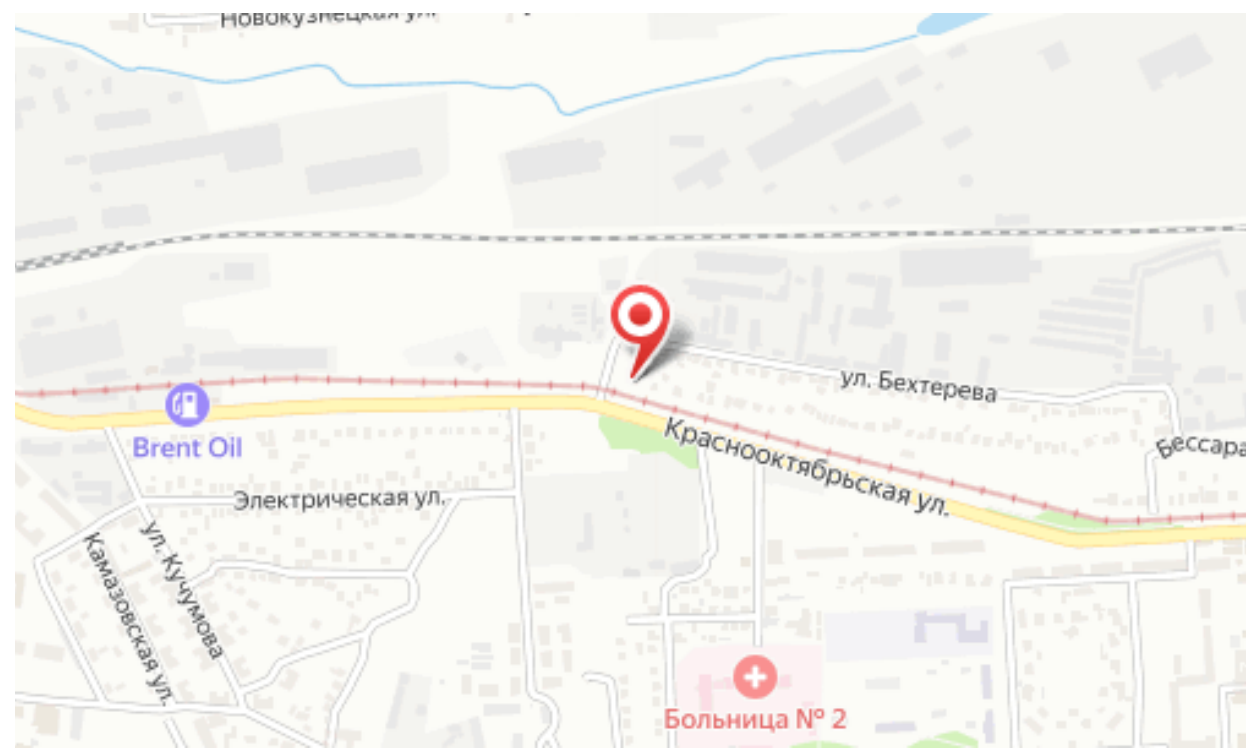




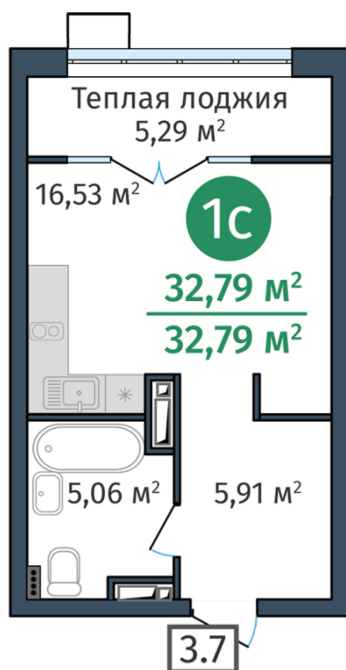
Название ЖК: **ЖК «ДОК»**  
Срок сдачи год: **2026 г.**  
Срок сдачи квартал: **2**



Идентификатор корпуса ЖК: **д. 1.3**  
Стадия строительства: **строится**



## Планировки



### 1-к.квартира

от **₽ 4 768 000**

Количество комнат	1
Общая площадь	32 м <sup>2</sup>
Стоимость за м <sup>2</sup>	₽ 149 000
Этаж	14
Этажей в доме	25

Предлагаем 1 - комнатную квартиру в доме ГП-1.3 общей площадью: 32,79 кв.м., с типом планировки: Студия. Комплекс расположен на территории бывшего завода «ДОК «Красный Октябрь». Это один из самых зеленых и чистых уголков города: здесь нет шумных магистралей и предприятий. До центра всего 2,5 км без мостов и путепроводов, а значит, вы можете спланировать время на дорогу с точностью до минуты. Дома стоят на высоком берегу Туры, на первой линии у воды. С территории ЖК хорошо просматриваются как панорама реки, так исторический центр, Мост Влюбленных и набережная. Проектирование ЖК выполнил архитектор Лазар Герич (Сербия). Из особых фишек проекта – 9 лифтов на один дом, колясочные на каждом этаже, зоны ожидания и стойка консьержа в холле. Дворовая территория с игровыми и спортивными площадками - закрытая. Машин-места в комплексе бесплатные, общее число для дома первой очереди – 642.

## Планировки



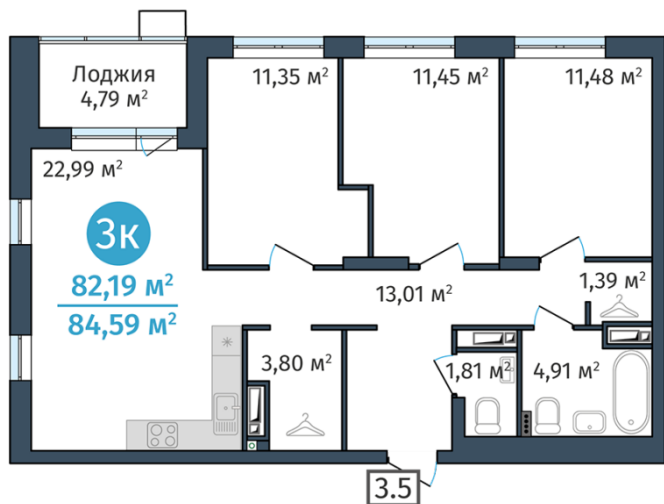
## 2-к.квартира

от **₽ 7 349 000**

Количество комнат	2
Общая площадь	60 м <sup>2</sup>
Стоимость за м <sup>2</sup>	₽ 122 483
Площадь кухни	16 м <sup>2</sup>
Этаж	15
Этажей в доме	25

Предлагаем 2 - комнатную квартиру в доме ГП-1.3 общей площадью: 60,22 кв.м., с типом планировки: Кухня-гостиная. Комплекс расположен на территории бывшего завода «ДОК «Красный Октябрь». Это один из самых зеленых и чистых уголков города: здесь нет шумных магистралей и предприятий. До центра всего 2,5 км без мостов и путепроводов, а значит, вы можете спланировать время на дорогу с точностью до минуты. Дома стоят на высоком берегу Туры, на первой линии у воды. С территории ЖК хорошо просматриваются как панорама реки, так исторический центр, Мост Влюбленных и набережная. Проектирование ЖК выполнил архитектор Лазар Герич (Сербия). Из особых фишек проекта – 9 лифтов на один дом, колясочные на каждом этаже, зоны ожидания и стойка консьержа в холле. Дворовая территория с игровыми и спортивными площадками - закрытая. Машино-места в комплексе бесплатные, общее число для дома первой очереди – 642.

## Планировки



### 3-к.квартира

от **₽ 9 286 000**

Количество комнат	3
Общая площадь	82 м²
Стоимость за м²	₽ 113 244
Площадь кухни	22 м²
Этаж	15
Этажей в доме	25

Предлагаем 3 - комнатную квартиру в доме ГП-1.3 общей площадью: 82,19 кв.м., с типом планировки: Кухня-гостиная. Комплекс расположен на территории бывшего завода «ДОК «Красный Октябрь. Это один из самых зеленых и чистых уголков города: здесь нет шумных магистралей и предприятий. До центра всего 2,5 км без мостов и путепроводов, а значит, вы можете спланировать время на дорогу с точностью до минуты. Дома стоят на высоком берегу Туры, на первой линии у воды. С территории ЖК хорошо просматриваются как панорама реки, так исторический центр, Мост Влюбленных и набережная. Проектирование ЖК выполнил архитектор Лазар Герич (Сербия). Из особых фишек проекта – 9 лифтов на один дом, колясочные на каждом этаже, зоны ожидания и стойка консьержа в холле. Дворовая территория с игровыми и спортивными площадками - закрытая. Машино-места в комплексе бесплатные, общее число для дома первой очереди – 642.



Ведущий специалист по недвижимости

**Егоров Александр Николаевич**

+7(950)493-3174

[ecnegorov@yandex.ru](mailto:ecnegorov@yandex.ru)

ЕДИНЫЙ ЦЕНТР НЕДВИЖИМОСТИ

+7(929)269-66-94

[ecn72.ru](http://ecn72.ru)

[ecntmn@yandex.ru](mailto:ecntmn@yandex.ru)

г Тюмень, ул Володарского, д 17/4

