



Продажа

**ЖК «Этика» ГП-1**

Тюмень,

ул Тимофея Кармацкого, д 17



₽ **4 221 000**

Жилой комплекс расположен на левом берегу Туры, в прибрежной зоне озера Алебашево. Всего 10 минут на автомобиле — и вы в самом центре города. Рядом, на улице Тимофея Кармацкого, расположен современный гастрорынок «Алебашевский Базар», через дорогу — ТЦ «Зеленый берег» с гипермаркетом «Лента».

Здесь много возможностей для прогулок: в 900 метрах от ЖК — Парк дружбы между Россией и Республикой Корея, в 5 минутах езды на автомобиле — Ватутинская роща и Гагаринский парк.

Сдача 1 очереди (секции 1.3 - 1.6) — II кв. 2026 г.

Сдача 2 очереди (секции 1.1, 1.2, 1.7 и 1.8) — IV кв. 2026 г.





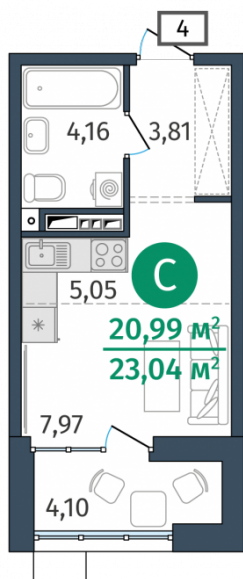
Название ЖК: **ЖК «Этика»**  
Срок сдачи год: **2026 г.**  
Срок сдачи квартал: **2**



Идентификатор корпуса ЖК: **ГП-1**  
Стадия строительства: **строится**



## Планировки



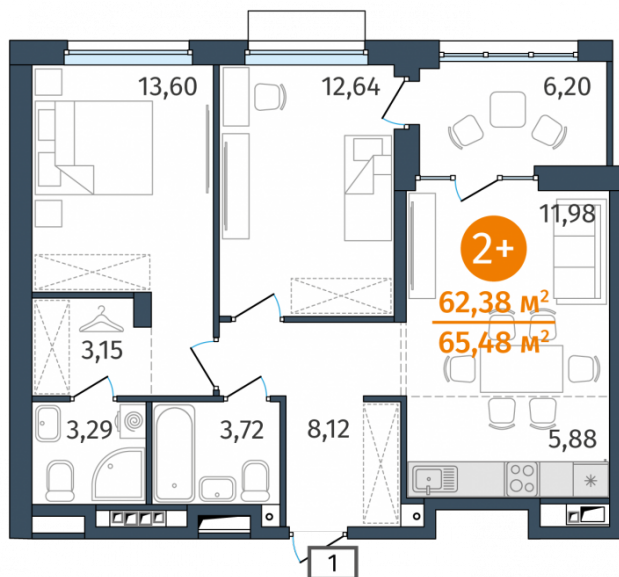
### 1-к.квартира

от **₽ 4 221 000**

Количество комнат	1
Общая площадь	20 м <sup>2</sup>
Стоимость за м <sup>2</sup>	₽ 211 050
Площадь кухни	5 м <sup>2</sup>
Этаж	11
Этажей в доме	25

Предлагаем 1 - комнатную квартиру в доме ГП-1 (Этап 1) общей площадью: 20,99 кв.м., с типом планировки: Студия. ЖК Этика - Культурные кварталы рядом с Алебашевским озером и тремя парками. Все что нужно для повседневного комфорта, от аптек, премиальных фитнес-клубов, студий йоги, гастропабов и супермаркетов, находится в пешей доступности. Особенности комплекса: «зеленый каркас» - пешеходная аллея, пронизывающая всю территорию, бульвар в центре комплекса, сквозные подъезды с прозрачными входными группами с уровня земли, оформление холлов в стилистике дорогих отелей, есть квартиры с отдельным входом и террасой, с окном в ванной и панорамным остеклением. Вскоре рядом с ЖК обустроят событийный парк «Алебашево». Вокруг озера проложат велодорожки, появится гастрономическая аллея, городской пляж, сцена на воде, прокат лодок и многое другое для семейного отдыха. 8 кварталов, спроектированных по принципу «дворы без машин», направлены на создание комфортной, городской среды. Этажность домов переменная: от 7 до 25 этажей. Срок сдачи 1 очереди: IV квартал 2026 г.

## Планировки



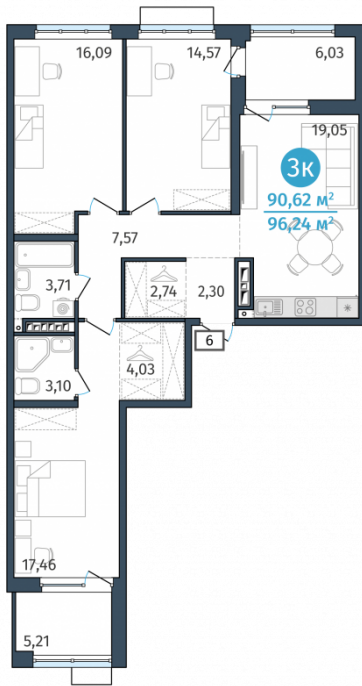
## 2-к.квартира

от **₽ 9 181 000**

Количество комнат	2
Общая площадь	62 м <sup>2</sup>
Стоимость за м <sup>2</sup>	₽ 148 081
Площадь кухни	5 м <sup>2</sup>
Этаж	10
Этажей в доме	25

Предлагаем 2 - комнатную квартиру в доме ГП-1 (Этап 1) общей площадью: 62,38 кв.м., с типом планировки: Кухня-ниша. ЖК Этика - Культурные кварталы рядом с Алебашевским озером и тремя парками. Все что нужно для повседневного комфорта, от аптек, премиальных фитнес-клубов, студий йоги, гастропабов и супермаркетов, находится в пешей доступности. Особенности комплекса: «зеленый каркас» - пешеходная аллея, пронизывающая всю территорию, бульвар в центре комплекса, сквозные подъезды с прозрачными входными группами с уровня земли, оформление холлов в стилистике дорогих отелей, есть квартиры с отдельным входом и террасой, с окном в ванной и панорамным остеклением. Вскоре рядом с ЖК обустроят событийный парк «Алебашево». Вокруг озера проложат велодорожки, появится гастрономическая аллея, городской пляж, сцена на воде, прокат лодок и многое другое для семейного отдыха. 8 кварталов, спроектированных по принципу «дворы без машин», направлены на создание комфортной, городской среды. Этажность домов переменная: от 7 до 25 этажей. Срок сдачи 1 очереди: IV квартал 2026 г.

## Планировки



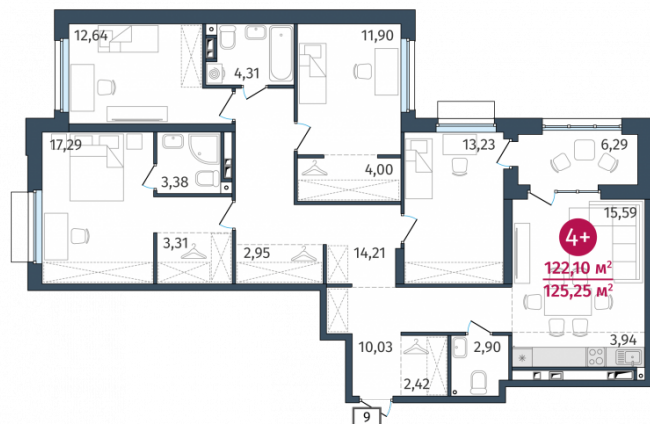
### 3-к.квартира

от **₽ 11 762 000**

Количество комнат	3
Общая площадь	90 м <sup>2</sup>
Стоимость за м <sup>2</sup>	₽ 130 689
Площадь кухни	19 м <sup>2</sup>
Этаж	18
Этажей в доме	25

Предлагаем 3 - комнатную квартиру в доме ГП-1 общей площадью: 90,62 кв.м., с типом планировки: Кухня-гостиная.

## Планировки



### 4-к.квартира

от **₽ 15 726 000**

Количество комнат	4
Общая площадь	122 м <sup>2</sup>
Стоимость за м <sup>2</sup>	₽ 128 902
Площадь кухни	3 м <sup>2</sup>
Этаж	11
Этажей в доме	25

Предлагаем 4 - комнатную квартиру в доме ГП-1 (Этап 1) общей площадью: 122,1 кв.м., с типом планировки: Кухня-ниша. ЖК Этика - Культурные кварталы рядом с Алебашевским озером и тремя парками. Все что нужно для повседневного комфорта, от аптек, премиальных фитнес-клубов, студий йоги, гастропабов и супермаркетов, находится в пешей доступности. Особенности комплекса: «зеленый каркас» - пешеходная аллея, пронизывающая всю территорию, бульвар в центре комплекса, сквозные подъезды с прозрачными входными группами с уровня земли, оформление холлов в стилистике дорогих отелей, есть квартиры с отдельным входом и террасой, с окном в ванной и панорамным остеклением. Вскоре рядом с ЖК обустроят событийный парк «Алебашево». Вокруг озера проложат велодорожки, появится гастрономическая аллея, городской пляж, сцена на воде, прокат лодок и многое другое для семейного отдыха. 8 кварталов, спроектированных по принципу «дворы без машин», направлены на создание комфортной, городской среды. Этажность домов переменная: от 7 до 25 этажей. Срок сдачи 1 очереди: IV квартал 2026 г.





Ведущий специалист по недвижимости

**Егоров Александр Николаевич**

+7(950)493-3174

[ecnegorov@yandex.ru](mailto:ecnegorov@yandex.ru)

ЕДИНЫЙ ЦЕНТР НЕДВИЖИМОСТИ

+7(929)269-66-94

[ecn72.ru](http://ecn72.ru)

[ecntmn@yandex.ru](mailto:ecntmn@yandex.ru)

г Тюмень, ул Володарского, д 17/4

