



Продажа

## ЖК «Гринвуд» ГП-2.3

Тюмень, Дударева

деревня Дударева, ул Сергея Джанбровского, д  
27



₽ **3 563 000**



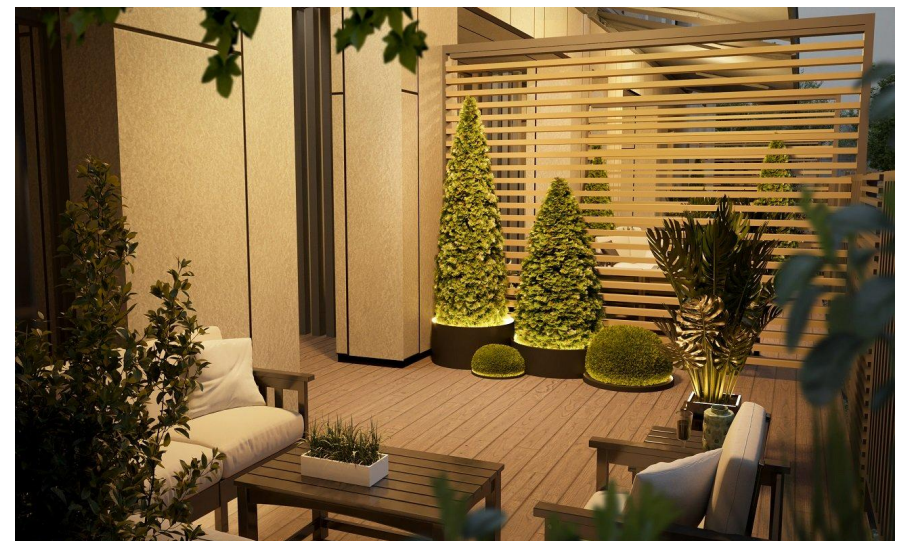
Жилой комплекс с собственным лесопарком, расположенный в живописном районе Тюменской слободы, в 5 минутах езды от Московского тракта. Архитекторы спроектировали микрорайон по принципу «зеленого каркаса». Другая фишка проекта — спальни со звукоизоляцией. Наши проектировщики разработали ряд технологических решений, призванных поглощать как ударный, так и воздушный шум. Больше света: дома не соединены между собой, чтобы не создавать эффект «двора-колодца». Это позволит наполнить дворы солнцем и сохранить в каждой квартире максимум света. Сити-хаусы на 1 этаже - квартиры с террасами, отдельным входом и высотой потолка 3,12 м. 7 кварталов, спроектированных по принципу «дворы без машин», направлены на создание комфортной, городской среды. Этажность домов переменная: от 7 до 17 этажей.







Название ЖК: **ЖК «Гринвуд»**  
Срок сдачи год: **2025 г.**  
Срок сдачи квартал: **4**



Идентификатор корпуса ЖК: **ГП-2.3**  
Стадия строительства: **строится**

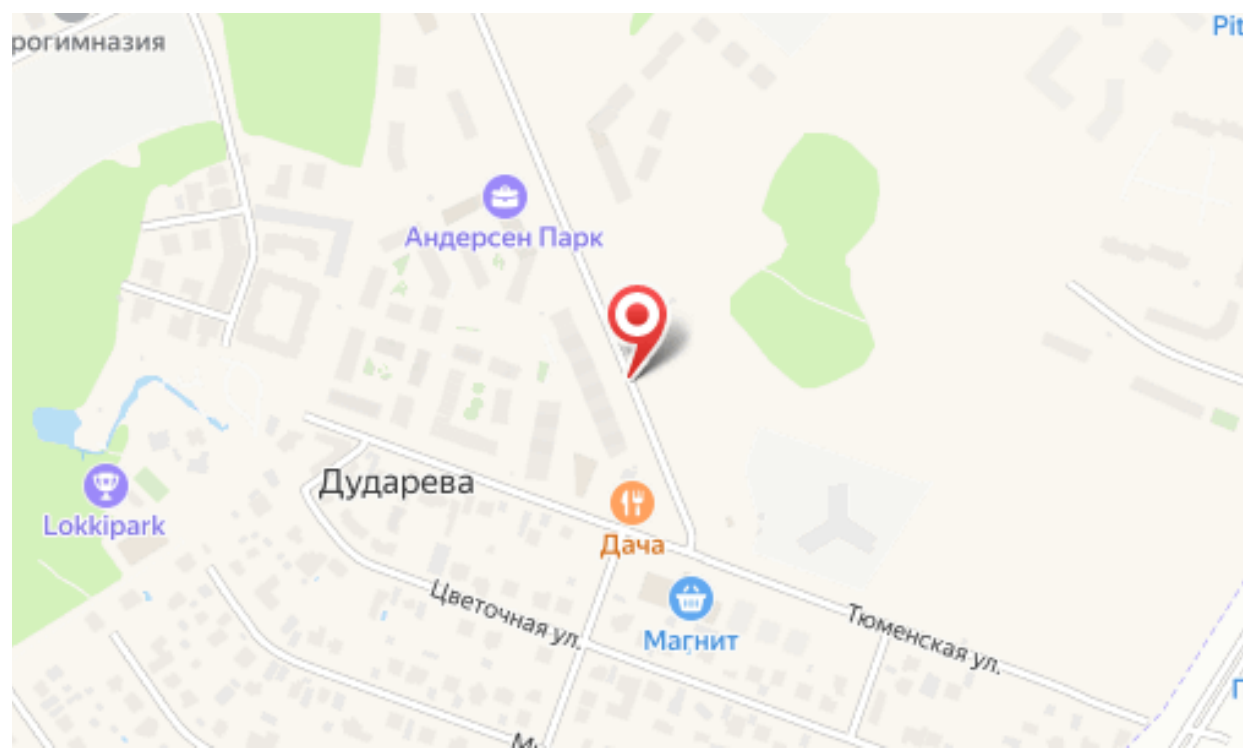




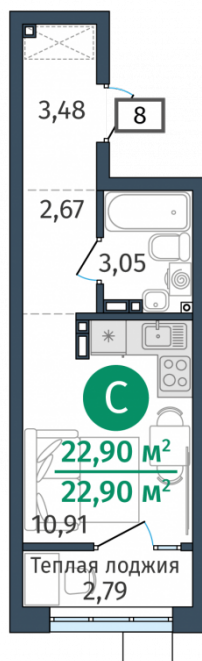
План 1 этажа



Тихие спальни



## Планировки



### 1-к.квартира

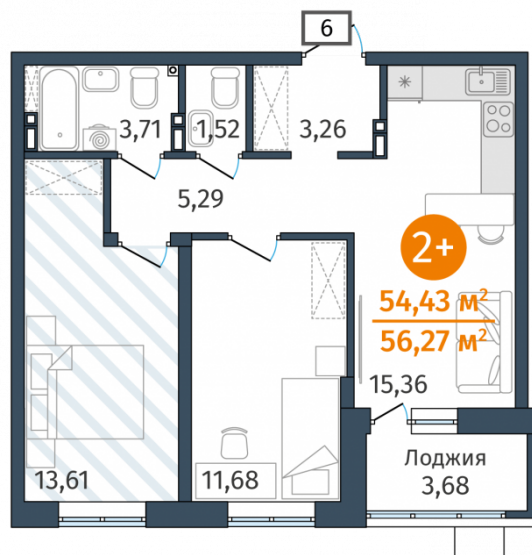
от **₽ 3 563 000**

Количество комнат	1
Общая площадь	22 м <sup>2</sup>
Стоимость за м <sup>2</sup>	₽ 161 955
Этаж	3
Этажей в доме	14

Предлагаем - комнатную квартиру в доме ГП-2.3 общей площадью: кв.м., с типом планировки: . Жилой комплекс с собственным лесопарком, расположенный в живописном районе Тюменской слободы, в 5 минутах езды от Московского тракта. Архитекторы спроектировали микрорайон по принципу «зеленого каркаса». Другая фишка проекта — спальни со звукоизоляцией. Наши проектировщики разработали ряд технологических решений, призванных поглощать как ударный, так и воздушный шум. Больше света: дома не соединены между собой, чтобы не создавать эффект «двора-колодца». Это позволит наполнить дворы солнцем и сохранить в каждой квартире максимум света. Сити-хаусы на 1 этаже - квартиры с террасами, отдельным входом и высотой потолка 3,12 м. 7 кварталов, спроектированных по принципу «дворы без машин», направлены на создание комфортной, городской среды. Этажность домов переменная: от 7 до 17 этажей. Срок сдачи I очереди (дом ГП-2.1) — IV кв. 2024 г.



## Планировки



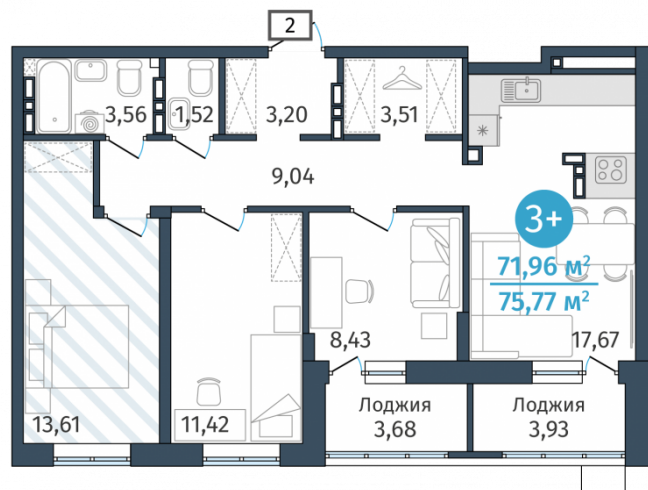
## 2-к.квартира

от **₽ 6 731 000**

Количество комнат	2
Общая площадь	54 м <sup>2</sup>
Стоимость за м <sup>2</sup>	₽ 124 648
Площадь кухни	15 м <sup>2</sup>
Этаж	6
Этажей в доме	14

Предлагаем - комнатную квартиру в доме ГП-2.3 общей площадью: кв.м., с типом планировки: . Жилой комплекс с собственным лесопарком, расположенный в живописном районе Тюменской слободы, в 5 минутах езды от Московского тракта. Архитекторы спроектировали микрорайон по принципу «зеленого каркаса». Другая фишка проекта — спальни со звукоизоляцией. Наши проектировщики разработали ряд технологических решений, призванных поглощать как ударный, так и воздушный шум. Больше света: дома не соединены между собой, чтобы не создавать эффект «двора-колодца». Это позволит наполнить дворы солнцем и сохранить в каждой квартире максимум света. Сити-хаусы на 1 этаже - квартиры с террасами, отдельным входом и высотой потолка 3,12 м. 7 кварталов, спроектированных по принципу «дворы без машин», направлены на создание комфортной, городской среды. Этажность домов переменная: от 7 до 17 этажей. Срок сдачи I очереди (дом ГП-2.1) — IV кв. 2024 г.

## Планировки



### 3-к.квартира

от **₽ 9 773 000**

Количество комнат	3
Общая площадь	71 м <sup>2</sup>
Стоимость за м <sup>2</sup>	₽ 137 648
Площадь кухни	17 м <sup>2</sup>
Этаж	13
Этажей в доме	14

Предлагаем - комнатную квартиру в доме ГП-2.3 общей площадью: кв.м., с типом планировки: . Жилой комплекс с собственным лесопарком, расположенный в живописном районе Тюменской слободы, в 5 минутах езды от Московского тракта. Архитекторы спроектировали микрорайон по принципу «зеленого каркаса». Другая фишка проекта — спальни со звукоизоляцией. Наши проектировщики разработали ряд технологических решений, призванных поглощать как ударный, так и воздушный шум. Больше света: дома не соединены между собой, чтобы не создавать эффект «двора-колодца». Это позволит наполнить дворы солнцем и сохранить в каждой квартире максимум света. Сити-хаусы на 1 этаже - квартиры с террасами, отдельным входом и высотой потолка 3,12 м. 7 кварталов, спроектированных по принципу «дворы без машин», направлены на создание комфортной, городской среды. Этажность домов переменная: от 7 до 17 этажей. Срок сдачи I очереди (дом ГП-2.1) — IV кв. 2024 г.



Ведущий специалист по недвижимости

**Егоров Александр Николаевич**

+7(950)493-3174

[ecnegorov@yandex.ru](mailto:ecnegorov@yandex.ru)

ЕДИНЫЙ ЦЕНТР НЕДВИЖИМОСТИ

+7(929)269-66-94

[ecn72.ru](http://ecn72.ru)

[ecntmn@yandex.ru](mailto:ecntmn@yandex.ru)

г Тюмень, ул Володарского, д 17/4

