

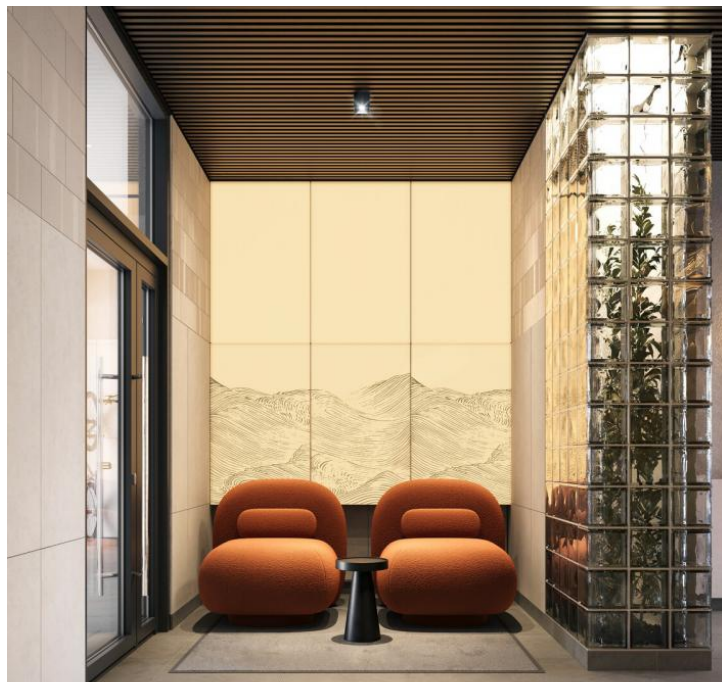


Продажа

ЖК «Хито» ГП-1

Тюмень, Дударева

деревня Дударева, ул Сергея Джанбровского,



₽ **3 700 000**

Хито — квартал с японской эстетикой в районе Дударева. Проект будет состоять из 3 домов, первая очередь строительства — это 17-этажный дом на 7 секций.

Проект находится рядом с лесным массивом, на пересечении улиц Тюменская и Сергея Джанбровского.

Дорога на авто до центра займёт 20 минут, до ТРЦ «Колумб» и «Кристалл» — 10-12 минут. До лесного парка идти 15 минут пешком.

Здесь развитая инфраструктура: детские сады и школы, мед. учреждения, фитнес-клубы, супермаркеты.

Во дворах будет своя дорожка в парк, павильоны для пинг-понга и с качелями, спортивная и детская площадки, площадка для выгула собак.

Также будет обустроен сад камней, мостик через ручей, тропа для выгула собак и спортивная тропа в лесу.

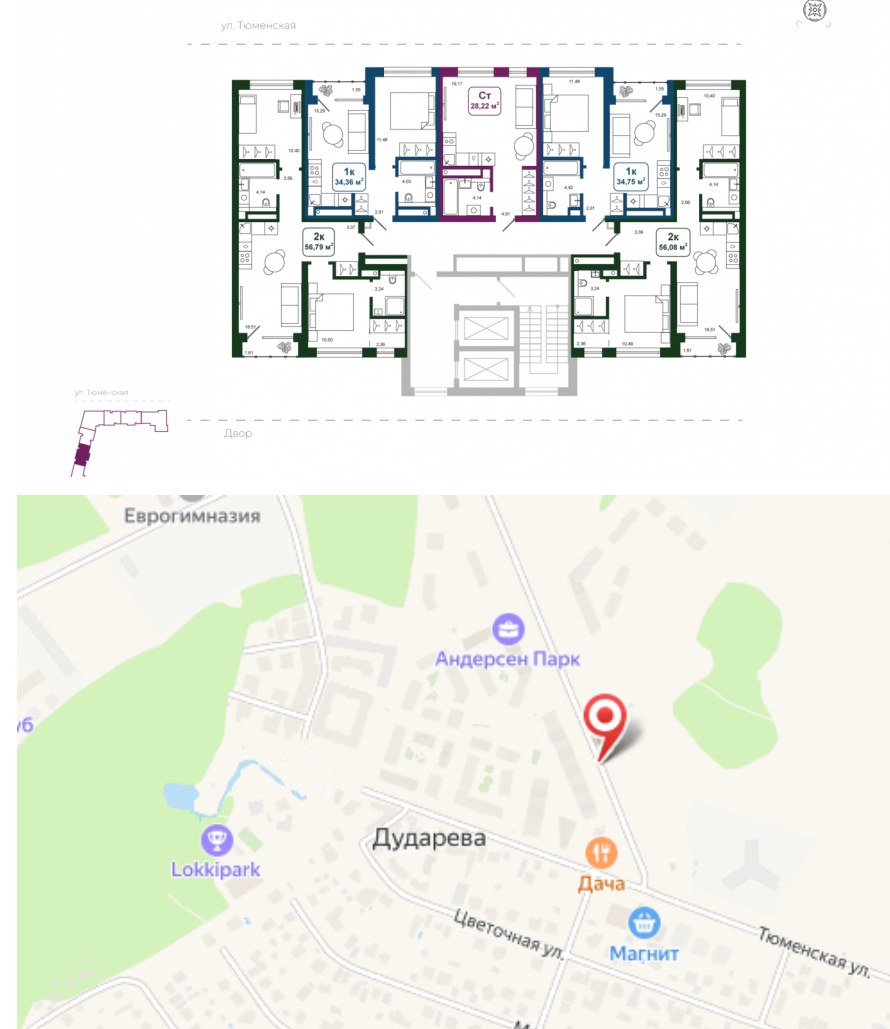
В парадных обустроен тёплый тамбур, витражи и перегородки в стиле сёдзи, мягкие зоны ожидания.

В проекте более 20 видов планировок: виды на лес, гардеробные с окном, кухни-гостиные - 20 м², террасы на 1 и 2 этажах, студии с двумя окнами.



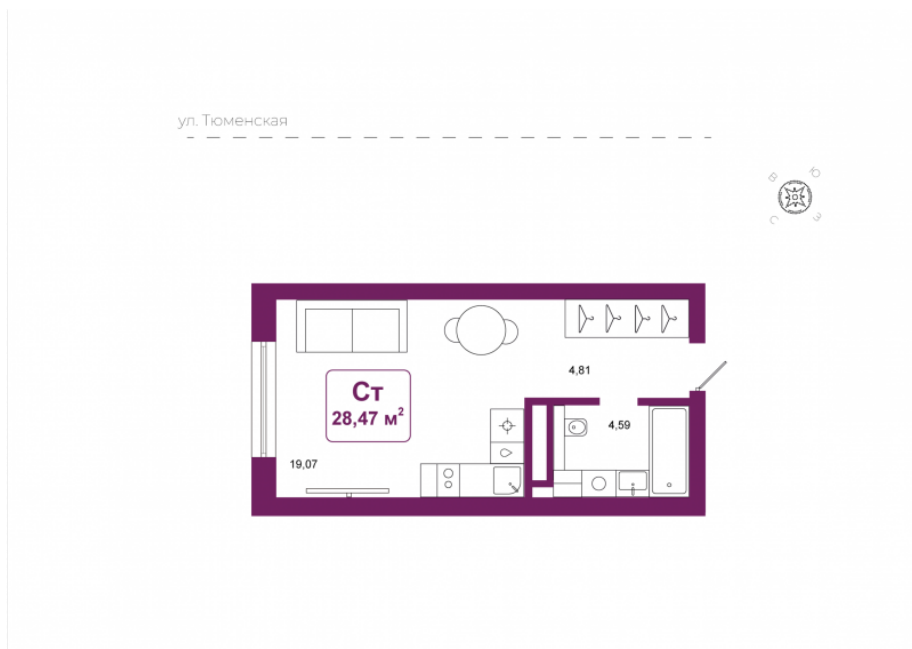


Название ЖК: **ЖК «Хито»**
Срок сдачи год: **2028 г.**
Срок сдачи квартал: **1**



Идентификатор корпуса ЖК: **ГП-1**
Стадия строительства: **строится**

Планировки



Студия

от **₽ 3 700 000**

Количество комнат	Студия
Общая площадь	28.47 м ²
Стоимость за м ²	₽ 129 961
Площадь кухни	19.07 м ²
Этаж	3
Этажей в доме	17
Тип санузла	Раздельный

Хито — квартал с японской эстетикой в районе Дударева. Проект будет состоять из 3 домов, первая очередь строительства — это 17-этажный дом на 7 секций.

Проект находится рядом с лесным массивом, на пересечении улиц Тюменская и Сергея Джанбровского.

Дорога на авто до центра займёт 20 минут, до ТРЦ «Колумб» и «Кристалл» — 10-12 минут. До лесного парка идти 15 минут пешком.

Здесь развитая инфраструктура: детские сады и школы, мед. учреждения, фитнес-клубы, супермаркеты.

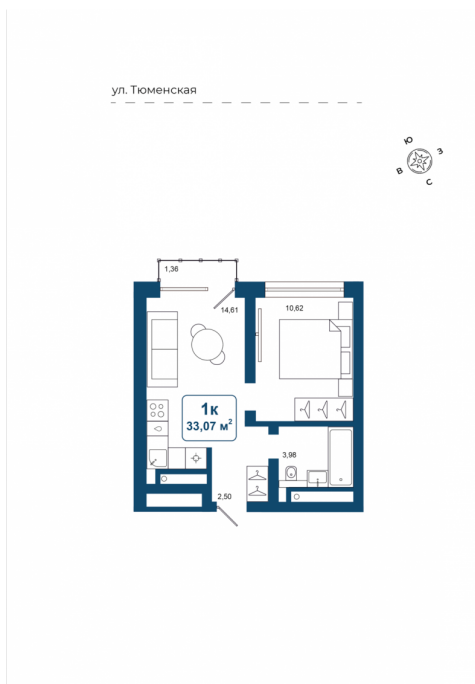
Во дворах будет своя дорожка в парк, павильоны для пинг-понга и с качелями, спортивная и детская площадки, площадка для выгула собак.

Также будет обустроен сад камней, мостик через ручей, тропа для выгула собак и спортивная тропа в лесу.

В парадных обустроен тёплый тамбур, витражи и перегородки в стиле сёдзи, мягкие зоны ожидания.

В проекте более 20 видов планировок: виды на лес, гардеробные с окном, кухни-гостиные > 20 м², террасы на 1 и 2 этажах, студии с двумя окнами.

Планировки



1-к.квартира

от **₽ 4 450 000**

Количество комнат	1
Общая площадь	33.07 м ²
Стоимость за м ²	₽ 134 563
Площадь кухни	14.61 м ²
Этаж	5
Этажей в доме	17
Тип санузла	Раздельный

Хито — квартал с японской эстетикой в районе Дударева. Проект будет состоять из 3 домов, первая очередь строительства — это 17-этажный дом на 7 секций.

Проект находится рядом с лесным массивом, на пересечении улиц Тюменская и Сергея Джанбровского.

Дорога на авто до центра займёт 20 минут, до ТРЦ «Колумб» и «Кристалл» — 10-12 минут. До лесного парка идти 15 минут пешком.

Здесь развитая инфраструктура: детские сады и школы, мед. учреждения, фитнес-клубы, супермаркеты.

Во дворах будет своя дорожка в парк, павильоны для пинг-понга и с качелями, спортивная и детская площадки, площадка для выгула собак.

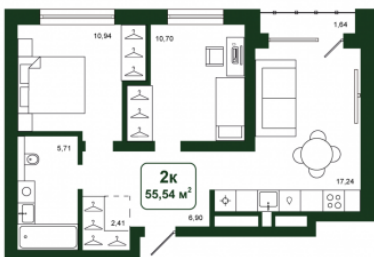
Также будет обустроен сад камней, мостик через ручей, тропа для выгула собак и спортивная тропа в лесу.

В парадных обустроен тёплый тамбур, витражи и перегородки в стиле сёдзи, мягкие зоны ожидания.

В проекте более 20 видов планировок: виды на лес, гардеробные с окном, кухни-гостиные > 20 м², террасы на 1 и 2 этажах, студии с двумя окнами.

Планировки

ул. Тюменская



2-к.квартира

от **₽ 6 450 000**

Количество комнат	2
Общая площадь	55.54 м²
Стоимость за м²	₽ 116 133
Площадь кухни	17.24 м²
Этаж	2
Этажей в доме	17
Тип санузла	Раздельный

Хито — квартал с японской эстетикой в районе Дударева. Проект будет состоять из 3 домов, первая очередь строительства — это 17-этажный дом на 7 секций.

Проект находится рядом с лесным массивом, на пересечении улиц Тюменская и Сергея Джанбровского.

Дорога на авто до центра займёт 20 минут, до ТРЦ «Колумб» и «Кристалл» — 10-12 минут. До лесного парка идти 15 минут пешком.

Здесь развитая инфраструктура: детские сады и школы, мед. учреждения, фитнес-клубы, супермаркеты.

Во дворах будет своя дорожка в парк, павильоны для пинг-понга и с качелями, спортивная и детская площадки, площадка для выгула собак.

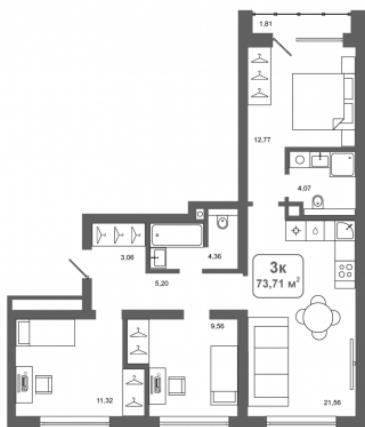
Также будет обустроен сад камней, мостик через ручей, тропа для выгула собак и спортивная тропа в лесу.

В парадных обустроен тёплый тамбур, витражи и перегородки в стиле сёдзи, мягкие зоны ожидания.

В проекте более 20 видов планировок: виды на лес, гардеробные с окном, кухни-гостиные > 20 м², террасы на 1 и 2 этажах, студии с двумя окнами.

Планировки

ул. Тюменская



3-к.квартира

от **₽ 8 250 000**

Количество комнат	3
Общая площадь	73.71 м ²
Стоимость за м ²	₽ 111 925
Площадь кухни	21.56 м ²
Этаж	2
Этажей в доме	17
Тип санузла	Раздельный

Хито — квартал с японской эстетикой в районе Дударева. Проект будет состоять из 3 домов, первая очередь строительства — это 17-этажный дом на 7 секций.

Проект находится рядом с лесным массивом, на пересечении улиц Тюменская и Сергея Джанбровского.

Дорога на авто до центра займёт 20 минут, до ТРЦ «Колумб» и «Кристалл» — 10-12 минут. До лесного парка идти 15 минут пешком.

Здесь развитая инфраструктура: детские сады и школы, мед. учреждения, фитнес-клубы, супермаркеты.

Во дворах будет своя дорожка в парк, павильоны для пинг-понга и с качелями, спортивная и детская площадки, площадка для выгула собак.

Также будет обустроен сад камней, мостик через ручей, тропа для выгула собак и спортивная тропа в лесу.

В парадных обустроен тёплый тамбур, витражи и перегородки в стиле сёдзи, мягкие зоны ожидания.

В проекте более 20 видов планировок: виды на лес, гардеробные с окном, кухни-гостиные > 20 м², террасы на 1 и 2 этажах, студии с двумя окнами.



Специалист по недвижимости

Зульхарнеева Фирая Риваловна

+7(902)850-5866

+7(345)299-0850

ecnzul'kharneeva@gmail.com

ЕДИНЫЙ ЦЕНТР НЕДВИЖИМОСТИ

+7(929)269-66-94

ecn72.ru

ecntmn@yandex.ru

г Тюмень, ул Володарского, д 17/4

