



Продажа

ЖК «Новатор» ГП-2

Тюмень,

улица Новаторов, д. 30



₽ **4 104 000**

NOVATOR - масштабный проект со свежим взглядом на комфорт. Сохраняет богатое историческое наследие и открывает новые перспективы жизни.

Ультрасовременный комплекс находится в перспективном районе вдоль главной дорожной артерии города - ул. Республики. Современный квартал в уже развитом и знакомом районе, который в дальнейшем станет новой точкой притяжения и новым словом в развитии всего района.

Отличная социальная инфраструктура и удобная транспортная развязка.

Всё необходимое рядом!

В шаговой доступности:

- Детский сад № 12
- Школа № 41
- Поликлиника «Кросно»
- Ультрасовременный Фитнес-клуб World Class
- Спортивно-оздоровительный комплекс «Стиль жизни»

5 минут на авто:

- Городская поликлиника № 12
- ТРЦ «Матрешка»
- Большой природный парк «Гилевская роща»
- Физико-математическая школа — одна из сильнейших школ по подготовке выпускников инженерно-технического профиля

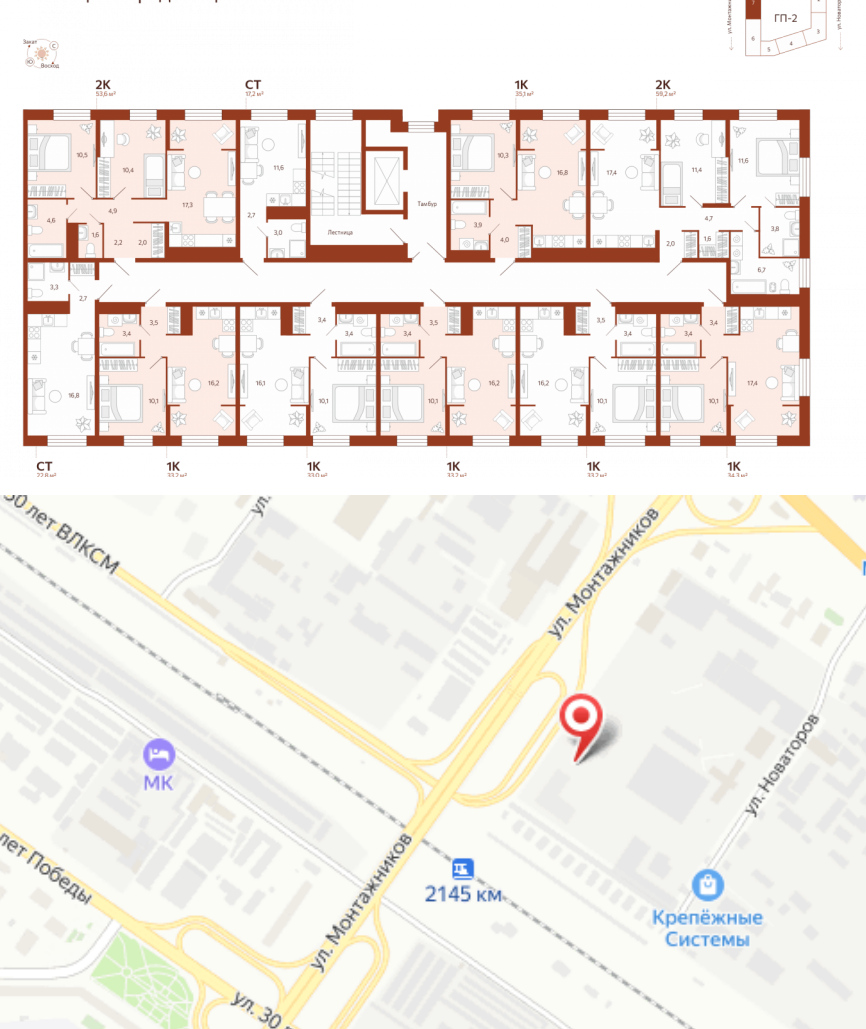




Название ЖК: **ЖК «Новатор»**

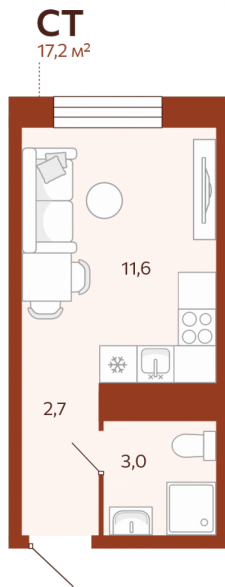
Срок сдачи год: **2025 г.**

Срок сдачи квартал: **4**



Идентификатор корпуса ЖК: **ГП-2**

Стадия строительства: **строится**

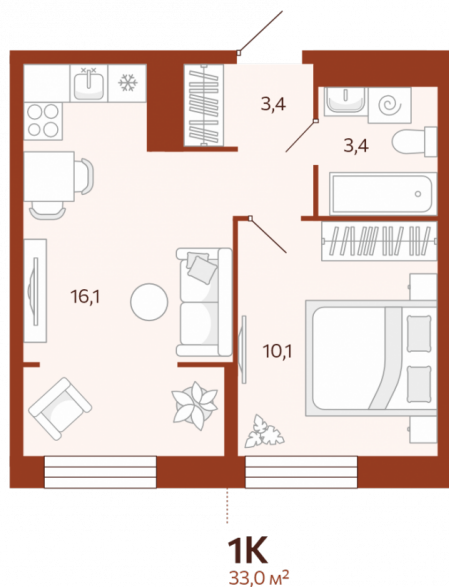


Студия

от **₽ 4 104 000**

Количество комнат	Студия
Общая площадь	17.24 м ²
Стоимость за м ²	₽ 238 051
Жилая площадь	11.55 м ²
Площадь кухни	11.55 м ²
Этаж	5
Этажей в доме	14

Планировки



1-к.квартира

от **₽ 5 452 000**

Количество комнат	1
Общая площадь	33.04 м²
Стоимость за м²	₽ 165 012
Жилая площадь	10.13 м²
Площадь кухни	16.11 м²
Этаж	5
Этажей в доме	14

Novator расположен в перспективном районе Тюмени, вдоль главной артерии города — ул. Республики. Отсюда удобно добраться в любую точку города, а до центра по прямой — всего 5 км.

Двор — самая атмосферная часть жилого комплекса. Инновационные игровые пространства для детей всех возрастов, а также площадки с тренажерами для спортивного досуга.

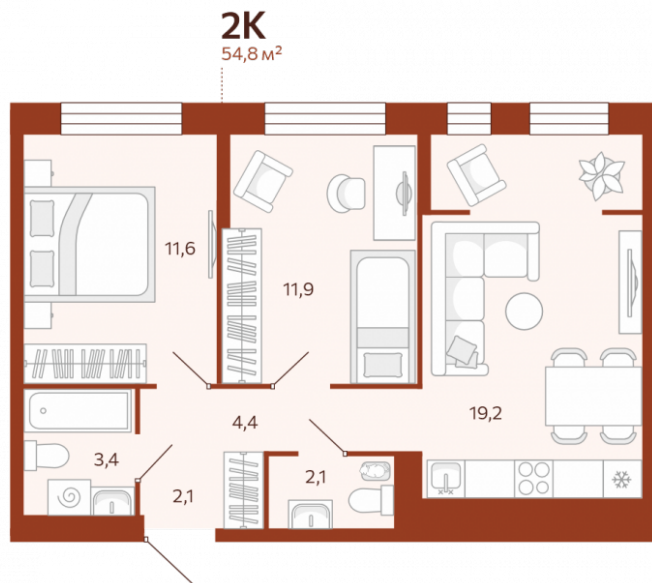
Сердце квартала — собственный бульвар для жителей с зонами для отдыха и прогулок, арт-объектами и фонтаном, который станет местом притяжения. Беговые и велодорожки точно понравятся тем, кто ценит здоровый образ жизни. В уединенных местах для отдыха и прогулок можно устроить пикник с самыми близкими или просто подышать свежим воздухом, наслаждаясь вечерними пейзажами Novatora.

Твой оазис живой природы посреди города — извилистые пешеходные тропы проложены среди сочной зелени и деревьев, дающих тенистый навес. Они ухожены — гулять будет комфортно и родителям с коляской, и старшему поколению. По всей территории парка будут расставлены скамейки — во время прогулки можно присесть, чтобы полюбоваться окружающими видами.

Зеленые зоны отдыха с лежаками и зонтиками будут организованы в тени — здесь можно укрыться от солнца в жаркий день, устроить пикник или поработать с ноутбуком. А вечером — просто полежать под открытым небом, считая звезды.

Дополнительные преимущества ЖК Novator: - Авторская архитектура; - Дизайнерские лобби; - Высокие потолки от 2,88 м.; - Панорамное остекление; - Лифт в теплый паркинг.

Планировки



2-к.квартира

от **₽ 7 942 000**

Количество комнат	2
Общая площадь	54.77 м²
Стоимость за м²	₽ 145 006
Жилая площадь	23.51 м²
Площадь кухни	19.17 м²
Этаж	2
Этажей в доме	14

Novator расположен в перспективном районе Тюмени, вдоль главной артерии города — ул. Республики. Отсюда удобно добраться в любую точку города, а до центра по прямой — всего 5 км.

Двор — самая атмосферная часть жилого комплекса. Инновационные игровые пространства для детей всех возрастов, а также площадки с тренажерами для спортивного досуга.

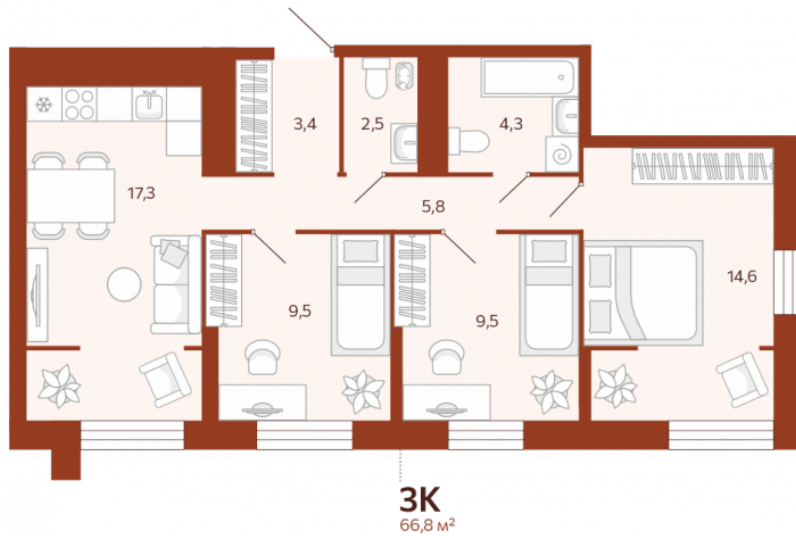
Сердце квартала — собственный бульвар для жителей с зонами для отдыха и прогулок, арт-объектами и фонтаном, который станет местом притяжения. Беговые и велодорожки точно понравятся тем, кто ценит здоровый образ жизни. В уединенных местах для отдыха и прогулок можно устроить пикник с самыми близкими или просто подышать свежим воздухом, наслаждаясь вечерними пейзажами Novatora.

Твой оазис живой природы посреди города — извилистые пешеходные тропы проложены среди сочной зелени и деревьев, дающих тенистый навес. Они ухожены — гулять будет комфортно и родителям с коляской, и старшему поколению. По всей территории парка будут расставлены скамейки — во время прогулки можно присесть, чтобы полюбоваться окружающими видами.

Зеленые зоны отдыха с лежаками и зонтиками будут организованы в тени — здесь можно укрыться от солнца в жаркий день, устроить пикник или поработать с ноутбуком. А вечером — просто полежать под открытым небом, считая звезды.

Дополнительные преимущества ЖК Novator: - Авторская архитектура; - Дизайнерские лобби; - Высокие потолки от 2,88 м.; - Панорамное остекление; - Лифт в теплый паркинг.

Планировки



3-к.квартира

от **₽ 8 753 000**

Количество комнат	3
Общая площадь	66.82 м ²
Стоимость за м ²	₽ 130 994
Жилая площадь	33.48 м ²
Площадь кухни	17.34 м ²
Этаж	5
Этажей в доме	14

Планировки

4-к.квартира

от **₽ 29 650 000**

4К

236,3 м²



Количество комнат	4
Общая площадь	236.26 м ²
Стоимость за м ²	₽ 125 497
Жилая площадь	75.53 м ²
Площадь кухни	42.17 м ²
Этаж	1
Этажей в доме	14

Novator расположен в перспективном районе Тюмени, вдоль главной артерии города — ул. Республики. Отсюда удобно добраться в любую точку города, а до центра по прямой — всего 5 км.

Двор — самая атмосферная часть жилого комплекса. Инновационные игровые пространства для детей всех возрастов, а также площадки с тренажерами для спортивного досуга.

Сердце квартала — собственный бульвар для жителей с зонами для отдыха и прогулок, арт-объектами и фонтаном, который станет местом притяжения. Беговые и велодорожки точно понравятся тем, кто ценит здоровый образ жизни. В уединенных местах для отдыха и прогулок можно устроить пикник с самыми близкими или просто подышать свежим воздухом, наслаждаясь вечерними пейзажами Novatora.

Твой оазис живой природы посреди города — извилистые пешеходные тропы проложены среди сочной зелени и деревьев, дающих тенистый навес. Они ухожены — гулять будет комфортно и родителям с коляской, и старшему поколению. По всей территории парка будут расставлены скамейки — во время прогулки можно присесть, чтобы полюбоваться окружающими видами.

Зеленые зоны отдыха с лежаками и зонтиками будут организованы в тени — здесь можно укрыться от солнца в жаркий день, устроить пикник или поработать с ноутбуком. А вечером — просто полежать под открытым небом, считая звезды.

Дополнительные преимущества ЖК Novator: - Авторская архитектура; - Дизайнерские лобби; - Высокие потолки от 2,88 м.; - Панорамное остекление; - Лифт в теплый паркинг.



Ведущий специалист по недвижимости

Димитрова Марина Димитрова

+7(992)304-1016

ecndimitrova@yandex.ru

ЕДИНЫЙ ЦЕНТР НЕДВИЖИМОСТИ

+7(929)269-66-94

ecn72.ru

ecntmn@yandex.ru

г Тюмень, ул Володарского, д 17/4

