



Продажа

ЖК «Новатор» ГП-1

Тюмень,

улица Новаторов, д. 28

₽ **3 902 000**



Novator расположен в перспективном районе Тюмени, вдоль главной артерии города — ул. Республики.

Отсюда удобно добраться в любую точку города, а до центра по прямой — всего 5 км.

Двор — самая атмосферная часть жилого комплекса. Инновационные игровые пространства для детей всех возрастов, а также площадки с тренажерами для спортивного досуга.

Сердце квартала — собственный бульвар для жителей с зонами для отдыха и прогулок, арт-объектами и фонтаном, который станет местом притяжения. Беговые и велодорожки точно понравятся тем, кто ценит здоровый образ жизни. В уединенных местах для отдыха и прогулок можно устроить пикник с самыми близкими или просто подышать свежим воздухом, наслаждаясь вечерними пейзажами Novatora.

Твой оазис живой природы посреди города — извилистые пешеходные тропы проложены среди сочной зелени и деревьев, дающих тенистый навес. Они ухожены — гулять будет комфортно и родителям с коляской, и старшему поколению. По всей территории парка будут расставлены скамейки — во время прогулки можно присесть, чтобы полюбоваться окружающими видами. Зеленые зоны отдыха с лежаками и зонтиками будут организованы в тени — здесь можно укрыться от солнца в жаркий день, устроить пикник или поработать с ноутбуком. А вечером — просто полежать под открытым небом, считая звезды.

Дополнительные преимущества ЖК Novator:

- Авторская архитектура;
- Дизайнерские лобби;
- Высокие потолки от 2,88 м.;
- Панорамное остекление;
- Лифт в теплый паркинг.

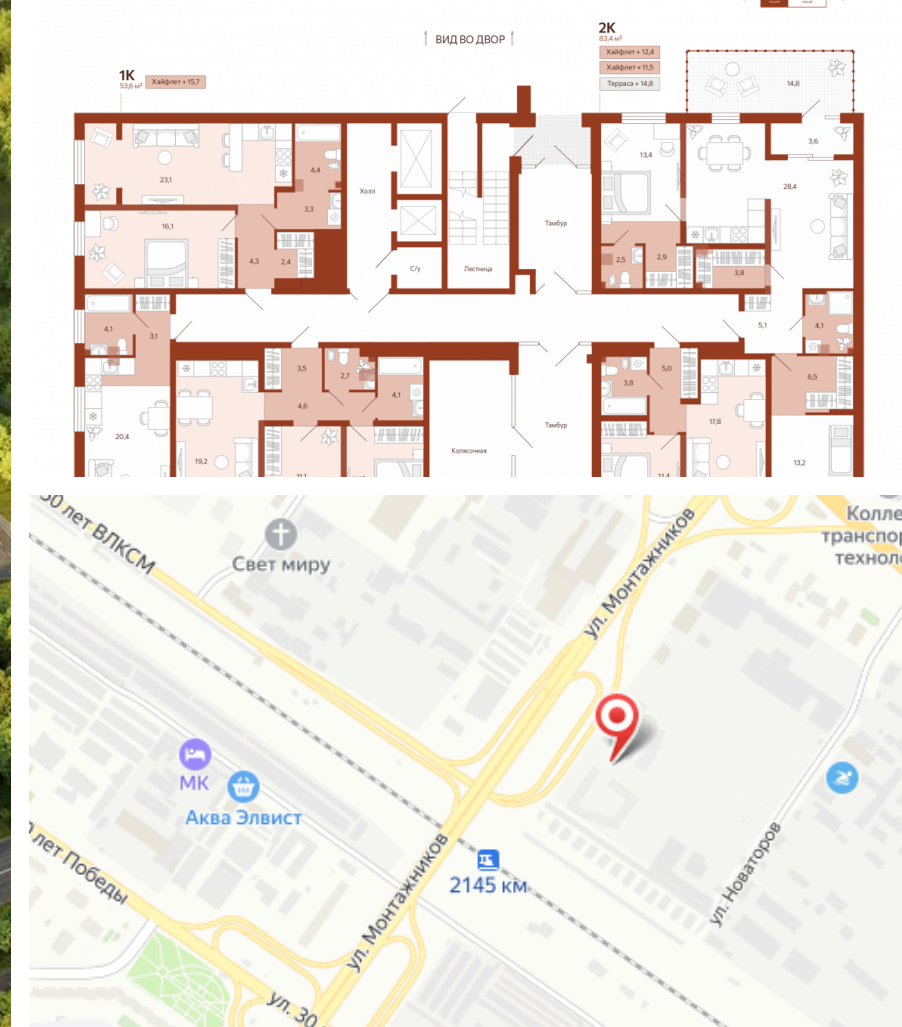




Название ЖК: **ЖК «Новатор»**

Срок сдачи год: **2025 г.**

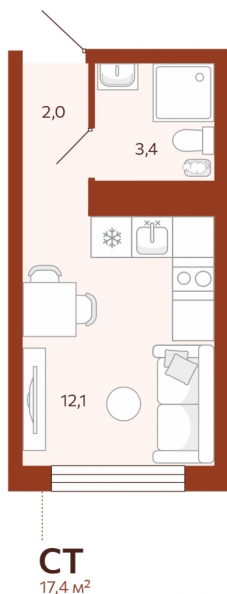
Срок сдачи квартал: **4**



Идентификатор корпуса ЖК: **ГП-1**

Стадия строительства: **строится**

Планировки



Студия

от **₽ 3 902 000**

Количество комнат	Студия
Общая площадь	17.38 м²
Стоимость за м²	₽ 224 511
Жилая площадь	12.08 м²
Площадь кухни	12.08 м²
Этаж	3
Этажей в доме	14

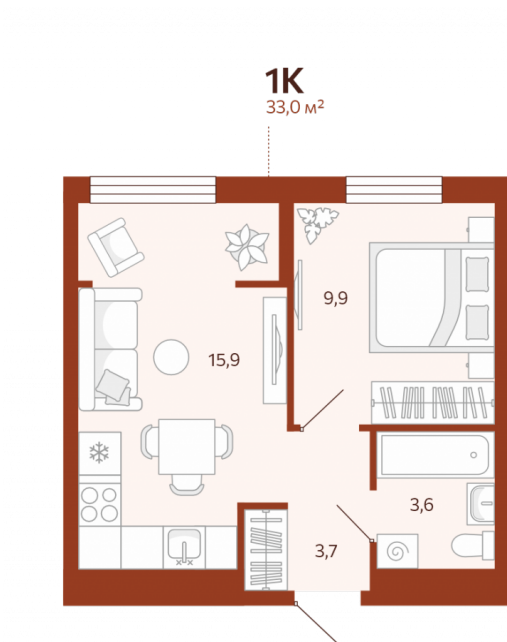
Novator расположился в перспективном районе Тюмени, вдоль главной артерии города — ул. Республики. Отсюда удобно добраться в любую точку города, а до центра по прямой — всего 5 км.

Двор — самая атмосферная часть жилого комплекса. Инновационные игровые пространства для детей всех возрастов, а также площадки с тренажерами для спортивного досуга.

Сердце квартала — собственный бульвар для жителей с зонами для отдыха и прогулок, арт-объектами и фонтаном, который станет местом притяжения. Беговые и велодорожки точно понравятся тем, кто ценит здоровый образ жизни. В уединенных местах для отдыха и прогулок можно устроить пикник с самыми близкими или просто подышать свежим воздухом, наслаждаясь вечерними пейзажами Novatora.

Твой оазис живой природы посреди города — извилистые пешеходные тропы проложены среди сочной зелени и деревьев, дающих тенистый навес. Они ухожены — гулять будет комфортно и родителям с коляской, и старшему поколению. По всей территории парка будут расставлены скамейки — во время прогулки можно присесть, чтобы полюбоваться окружающими видами.

Зеленые зоны отдыха с лежаками и зонтиками будут организованы в тени — здесь можно укрыться от солнца в жаркий день, устроить пикник или поработать с ноутбуком. А вечером — просто полежать под открытым небом, считая звезды.



1-к.квартира

от **₽ 5 772 000**

Количество комнат	1
Общая площадь	33 м²
Стоимость за м²	₽ 174 909
Жилая площадь	9.86 м²
Площадь кухни	15.88 м²
Этаж	4
Этажей в доме	14

Novator расположился в перспективном районе Тюмени, вдоль главной артерии города — ул. Республики. Отсюда удобно добраться в любую точку города, а до центра по прямой — всего 5 км.

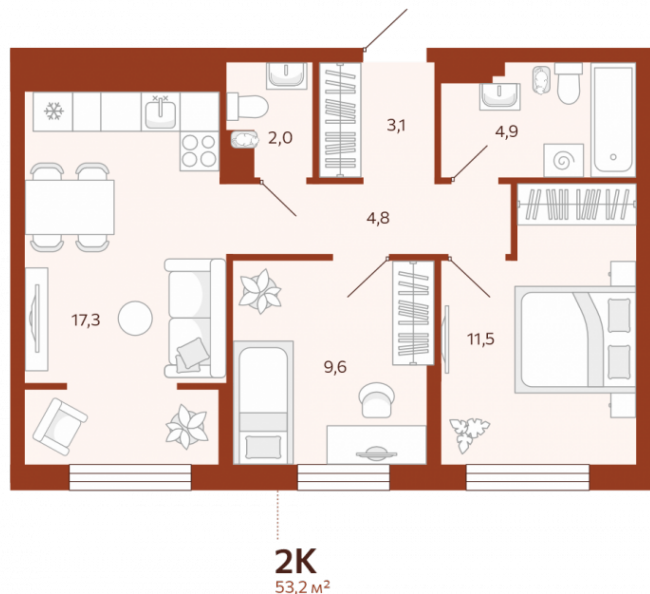
Двор — самая атмосферная часть жилого комплекса. Инновационные игровые пространства для детей всех возрастов, а также площадки с тренажерами для спортивного досуга.

Сердце квартала — собственный бульвар для жителей с зонами для отдыха и прогулок, арт-объектами и фонтаном, который станет местом притяжения. Беговые и велодорожки точно понравятся тем, кто ценит здоровый образ жизни. В уединенных местах для отдыха и прогулок можно устроить пикник с самыми близкими или просто подышать свежим воздухом, наслаждаясь вечерними пейзажами Novatora.

Твой оазис живой природы посреди города — извилистые пешеходные тропы проложены среди сочной зелени и деревьев, дающих тенистый навес. Они ухожены — гулять будет комфортно и родителям с коляской, и старшему поколению. По всей территории парка будут расставлены скамейки — во время прогулки можно присесть, чтобы полюбоваться окружающими видами.

Зеленые зоны отдыха с лежаками и зонтиками будут организованы в тени — здесь можно укрыться от солнца в жаркий день, устроить пикник или поработать с ноутбуком. А вечером — просто полежать под открытым небом, считая звезды.

Планировки



2-к.квартира

от **₽ 7 267 000**

Количество комнат	2
Общая площадь	53.18 м²
Стоимость за м²	₽ 136 649
Жилая площадь	21.13 м²
Площадь кухни	17.28 м²
Этаж	3
Этажей в доме	14

Novator расположился в перспективном районе Тюмени, вдоль главной артерии города — ул. Республики. Отсюда удобно добраться в любую точку города, а до центра по прямой — всего 5 км.

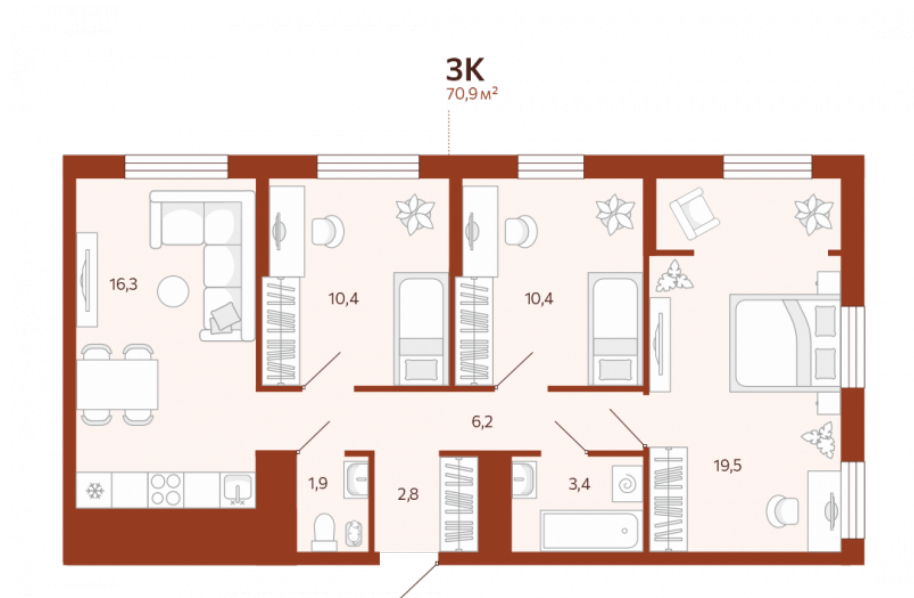
Двор — самая атмосферная часть жилого комплекса. Инновационные игровые пространства для детей всех возрастов, а также площадки с тренажерами для спортивного досуга.

Сердце квартала — собственный бульвар для жителей с зонами для отдыха и прогулок, арт-объектами и фонтаном, который станет местом притяжения. Беговые и велодорожки точно понравятся тем, кто ценит здоровый образ жизни. В уединенных местах для отдыха и прогулок можно устроить пикник с самыми близкими или просто подышать свежим воздухом, наслаждаясь вечерними пейзажами Novatora.

Твой оазис живой природы посреди города — извилистые пешеходные тропы проложены среди сочной зелени и деревьев, дающих тенистый навес. Они ухожены — гулять будет комфортно и родителям с коляской, и старшему поколению. По всей территории парка будут расставлены скамейки — во время прогулки можно присесть, чтобы полюбоваться окружающими видами.

Зеленые зоны отдыха с лежаками и зонтиками будут организованы в тени — здесь можно укрыться от солнца в жаркий день, устроить пикник или поработать с ноутбуком. А вечером — просто полежать под открытым небом, считая звезды.

Планировки



3-к.квартира

от **₽ 8 382 000**

Количество комнат	3
Общая площадь	70.85 м²
Стоимость за м²	₽ 118 306
Жилая площадь	40.23 м²
Площадь кухни	16.32 м²
Этаж	2
Этажей в доме	14

Новатор расположился в перспективном районе Тюмени, вдоль главной артерии города — ул. Республики. Отсюда удобно добраться в любую точку города, а до центра по прямой — всего 5 км.

Двор — самая атмосферная часть жилого комплекса. Инновационные игровые пространства для детей всех возрастов, а также площадки с тренажерами для спортивного досуга.

Сердце квартала — собственный бульвар для жителей с зонами для отдыха и прогулок, арт-объектами и фонтаном, который станет местом притяжения. Беговые и велодорожки точно понравятся тем, кто ценит здоровый образ жизни. В уединенных местах для отдыха и прогулок можно устроить пикник с самыми близкими или просто подышать свежим воздухом, наслаждаясь вечерними пейзажами Новатора.

Твой оазис живой природы посреди города — извилистые пешеходные тропы проложены среди сочной зелени и деревьев, дающих тенистый навес. Они ухожены — гулять будет комфортно и родителям с коляской, и старшему поколению. По всей территории парка будут расставлены скамейки — во время прогулки можно присесть, чтобы полюбоваться окружающими видами.

Зеленые зоны отдыха с лежаками и зонтиками будут организованы в тени — здесь можно укрыться от солнца в жаркий день, устроить пикник или поработать с ноутбуком. А вечером — просто полежать под открытым небом, считая звезды.

- Авторская архитектура;- Дизайнерские лобби;- Высокие потолки от 2,88 м.:- Панорамное остекление;- Лифт в теплый паркинг.



Ваш менеджер

Консультант по новостройкам

+7(345)270-7202

ecnadm@yandex.ru

ЕДИНЫЙ ЦЕНТР НЕДВИЖИМОСТИ

+7(929)269-66-94

ecn72.ru

ecntmn@yandex.ru

г Тюмень, ТЦ Рентал, улица Герцена, дом 103, офис 301

