



Продажа

Студия, 25.56 м², 13/14 эт.

Патрушева, Патрушева

Тюменская обл, Тюменский р-н, деревня
Патрушева, ул Николая Гоголя, д 1

₽ **5 500 000**



УВАЖАЕМЫЕ ПОКУПАТЕЛИ! ПРОДАЕТСЯ УЮТНАЯ СТУДИЯ С ВИТРАЖНЫМ ОСТЕКЛЕНИЕМ В НОВОМ ДОМЕ!

ХОРОШИЙ РЕМОНТ ОТ ЗАСТРОЙЩИКА

ПЛАНИРОВКА: просторная кухня-гостиная с выходом на лоджию, зона прихожей и совмещенный санузел. Вид из окон квартиры во двор.

ДОМ 2023 года постройки в монолитном исполнении, 14 этажей, видеонаблюдение расположено во внутреннем дворе и на внешней территории, в подъезде два лифта пассажирский и грузопассажирский.

ДВОР УХОЖЕННЫЙ, ЗАКРЫТЫЙ: во дворе детские площадки, площадка для воркаута, спортивные снаряды, теннисные столы, спортивная площадка, у дома велопарковка и общедоступная бесплатная парковка.

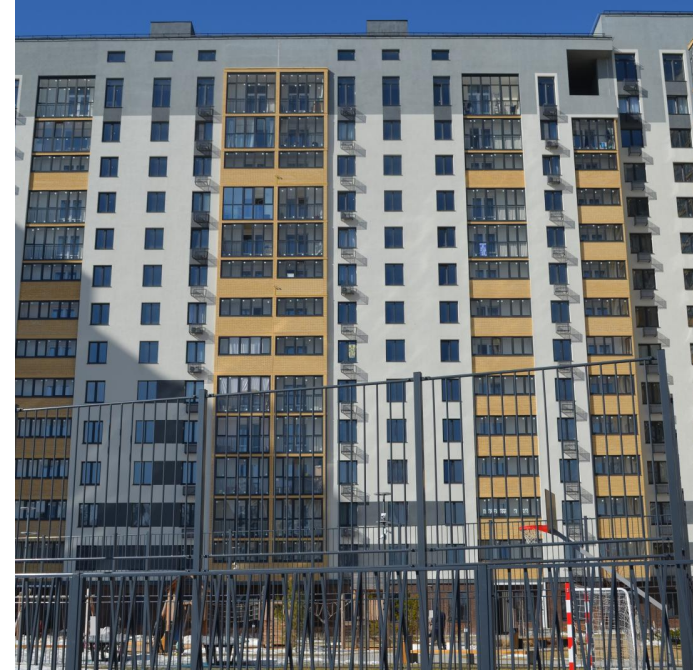
ДОМ РАСПОЛОЖЕН В ДЕРЕВНЕ ПАТРУШЕВО, ТЮМЕНСКОГО РАЙОНА, ТЮМЕНСКОЙ ОБЛАСТИ

ИДЕАЛЬНАЯ ИНФРАСТРУКТУРА: в здании находятся салон красоты Cosmo, пункты выдачи интернет-заказов Ozon, в пешей доступности пункт выдачи Wildberries, Частный детский сад Медвежонок, Частная начальная школа Многогранник, Школа иностранных языков Victorylang, Логопедический кабинет, Детский клуб дзюдо, детские студии, Торгово-монтажная компания Дом окон, Клининговая компания Голд инвест, Кафе-шашлычная Двин, Супермаркет Магнит, Супермаркет Пятёрочка, Пекарня Плешка, множество магазинов, аптеки, салоны красоты.

ТРАНСПОРТНАЯ РАЗВЯЗКА: дом находится в районе улиц Николая Гоголя, Александра Пушкина, рядом проходят улицы Федора Достоевского, Петра Ершова, остановки рядом.

ПРИ ПРОДАЖЕ ОСТАЕТСЯ: новый кухонный гарнитур.

ЗВОНИТЕ! ПОКАЖЕМ В УДОБНОЕ ДЛЯ ВАС ВРЕМЯ!



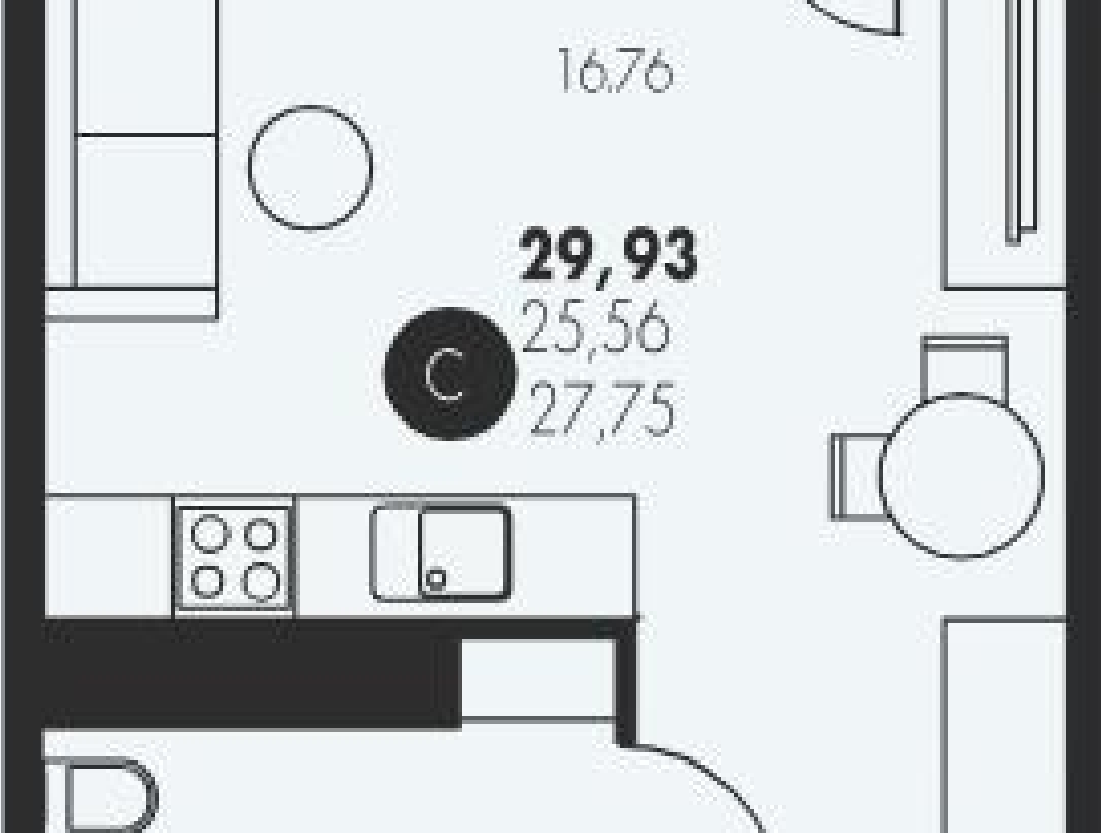


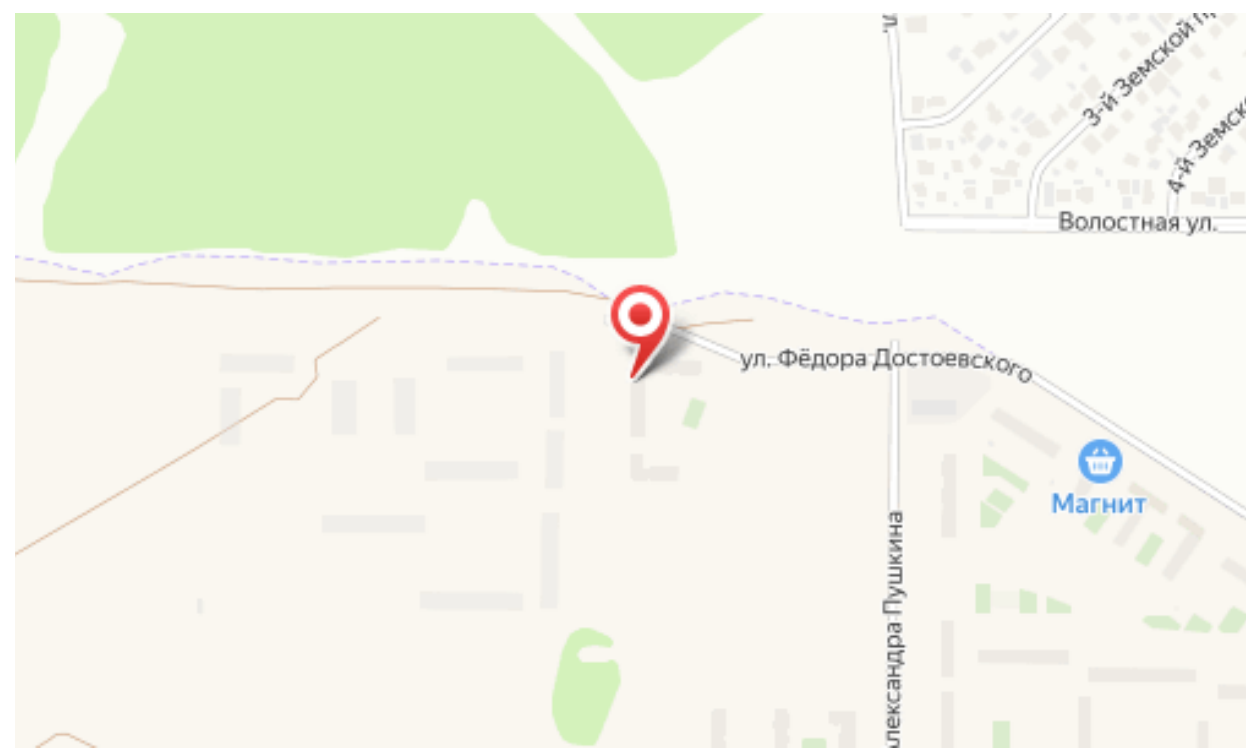
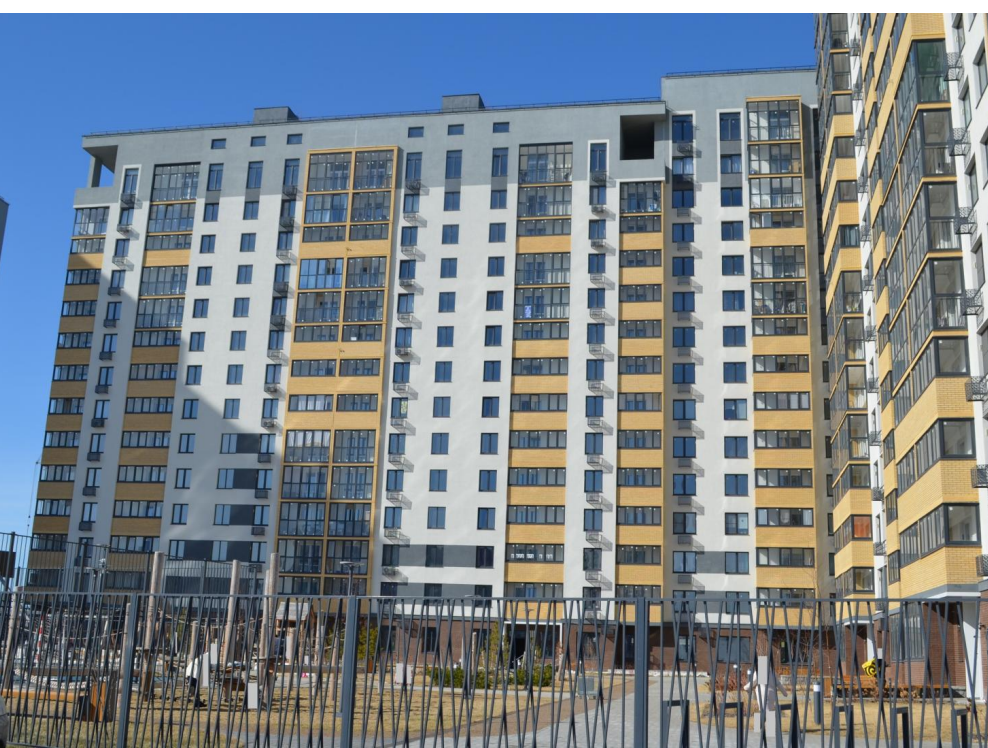
REDMI NOTE 13 PRO

27.03.2025 10:57

Количество комнат: **Студия**
Общая площадь: **25.56 м²**
Площадь кухни: **2 м²**
Этажей в доме: **14**
Тип балкона: **лоджия**
Состояние объекта: **хорошее**
Наличие интернета: **да**
Мусоропровод: **нет**
Высота потолков в метрах: **2.7 м.**
Апартаменты: **нет**

Год постройки дома: **2023 г.**
Жилая площадь: **16.76 м²**
Этаж: **13**
Тип санузла: **Совмещенный**
Ремонт: **хороший**
Наличие телефона: **нет**
Наличие мебели: **да**
Вид из окон: **во двор**
Тип дома: **монолит**







Специалист по недвижимости

Ермоленко Юрий Николаевич

+7(922)268-1922

ecnermolenko@gmail.com

ЕДИНЫЙ ЦЕНТР НЕДВИЖИМОСТИ

+7(929)269-66-94

ecn72.ru

ecntmn@yandex.ru

г Тюмень, ул Володарского, д 17/4



PRO