



Продажа

1-к.квартира, 68.1 м², 17/17 эт.

Патрушева, Патрушева

Тюменская обл, Тюменский р-н, деревня
Патрушева, ул Николая Гоголя, д 3

₽ **10 000 000**



БЕЗ КОМИССИИ ДЛЯ ПОКУПАТЕЛЯ! ПРОДАЕТСЯ БОЛЬШАЯ ОДНОКОМНАТНАЯ КВАРТИРА ФОРМАТА 1+ С ВЫСОКИМИ ПОТОЛКАМИ И ВИТРАЖНЫМ ОСТЕКЛЕНИЕМ!

УЛУЧШЕННАЯ ЧЕРНОВАЯ ОТДЕЛКА

ПЛАНИРОВКА: просторная кухня-гостиная с выходом на террасу и балкон, комната с выходом на балкон, коридор, два санузла, совмещенный и отдельный. Вид из окон квартиры во двор и на улицу.

ДОМ 2023 года постройки в монолитном исполнении, 17 этажей, видеонаблюдение расположено во внутреннем дворе и на внешней территории, безбарьерный вход в подъезд, дизайнерское оформление мест общего пользования, имеется книгообменник с зоной отдыха, колясочные, два лифта пассажирский и грузопассажирский.

ДВОР УХОЖЕННЫЙ, ЗАКРЫТЫЙ: во дворе детские площадки, площадка для воркаута, спортивные снаряды, теннисные столы, спортивная площадка, у дома велопарковка и общедоступная бесплатная парковка.

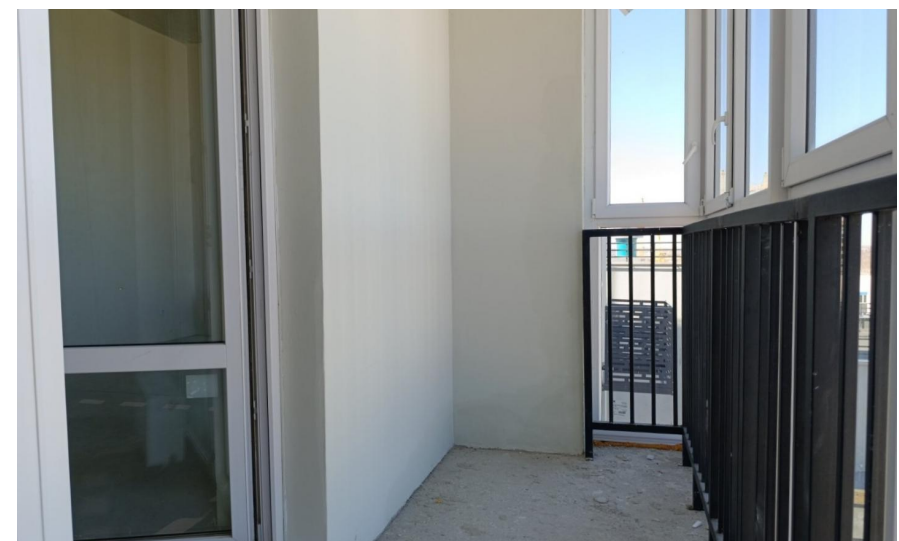
ДОМ РАСПОЛОЖЕН В ДЕРЕВНЕ ПАТРУШЕВО, ТЮМЕНСКОГО РАЙОНА, ТЮМЕНСКОЙ ОБЛАСТИ

ИДЕАЛЬНАЯ ИНФРАСТРУКТУРА: в здании находится пункт выдачи Wildberries, в пешей доступности, салон красоты Cosmo, пункты выдачи интернет-заказов Ozon, Частный детский сад Медвежонок, Частная начальная школа Многогранник, Школа иностранных языков Victorylang, Логопедический кабинет, Детский клуб дзюдо, детские студии, Торгово-монтажная компания Дом окон, Клининговая компания Голд инвест, Кафе-шашлычная Двин, Супермаркет Магнит, Супермаркет Пятёрочка, Пекарня Плешка, множество магазинов, аптеки, салоны красоты.

ТРАНСПОРТНАЯ РАЗВЯЗКА: дом находится в районе улиц Николая Гоголя, Александра Пушкина, рядом проходят улицы Федора Достоевского, Петра Ершова, остановки рядом.

ЗВОНИТЕ! ПОКАЖЕМ В УДОБНОЕ ДЛЯ ВАС ВРЕМЯ!





Количество комнат: **1**
Общая площадь: **68.1 м²**
Площадь кухни: **35.31 м²**
Этажей в доме: **17**
Тип балкона: **2 балкона**
Состояние объекта: **хорошее**
Наличие интернета: **да**
Мусоропровод: **нет**
Высота потолков в метрах: **3.6 м.**
Апартаменты: **нет**

Год постройки дома: **2023 г.**
Жилая площадь: **17.72 м²**
Этаж: **17**
Тип санузла: **2**
Ремонт: **требует ремонта**
Наличие телефона: **нет**
Наличие мебели: **нет**
Вид из окон: **во двор и на улицу**
Тип дома: **монолит**



REDMI NOTE 13 PRO

27.03.2025 10:41



REDMI NOTE 13 PRO

27.03.2025 10:41



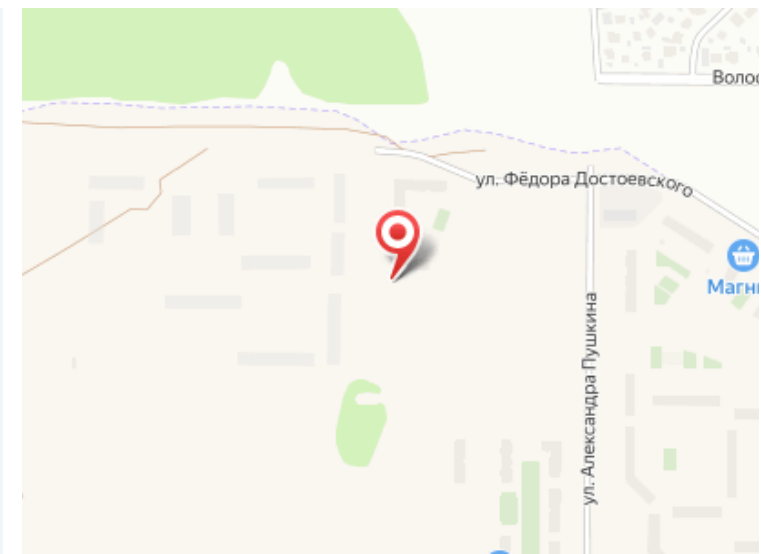
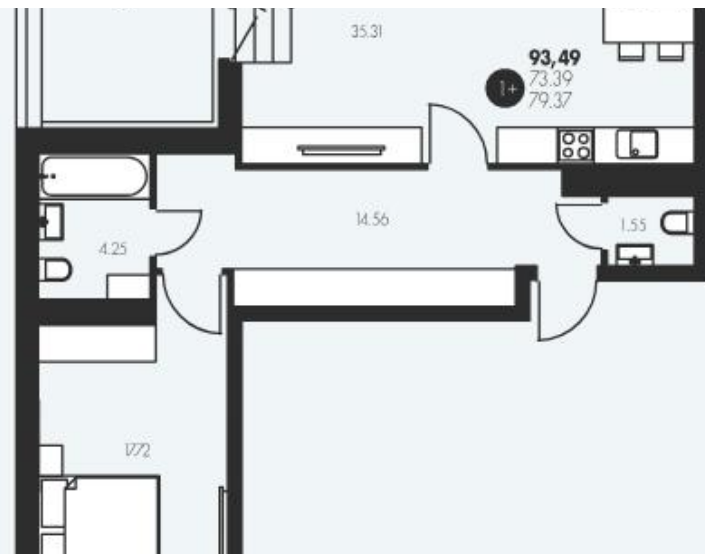
REDMI NOTE 13 PRO

27.03.2025 10:42



REDMI NOTE 13 PRO

27.03.2025 10:42





Специалист по недвижимости

Ермоленко Юрий Николаевич

+7(922)268-1922

ecnermolenko@gmail.com

ЕДИНЫЙ ЦЕНТР НЕДВИЖИМОСТИ

+7(929)269-66-94

ecn72.ru

ecntmn@yandex.ru

г Тюмень, ул Володарского, д 17/4

