



Продажа

**ЖК «Уездные кварталы» 2 очередь**

Тюмень,

ул Арктическая, д 9

**₽ 4 600 000**



Уездные кварталы - это семейный жилой комплекс квартального типа с уникальными ландшафтными решениями и авторской архитектурой.

Комплекс расположен в Тюменской Слободе: широкий выбор школ и детских садов, спортивных, развлекательных и торговых объектов района.

Проектом предусмотрено 3 дома переменной этажности от 7 до 10 этажей, более 100 планировочных решений, закрытые дворы с интерактивными игровыми площадками, видеонаблюдением 24/7, спортивными зонами, пешеходным бульваром, и полезными сервисами на первых этажах.

Уездные кварталы - это сочетание теплых лоджий и французских балконов, это дизайнерские лобби и охрана на территории комплекса, это от 2х квартир на этаже и тихие спальни.

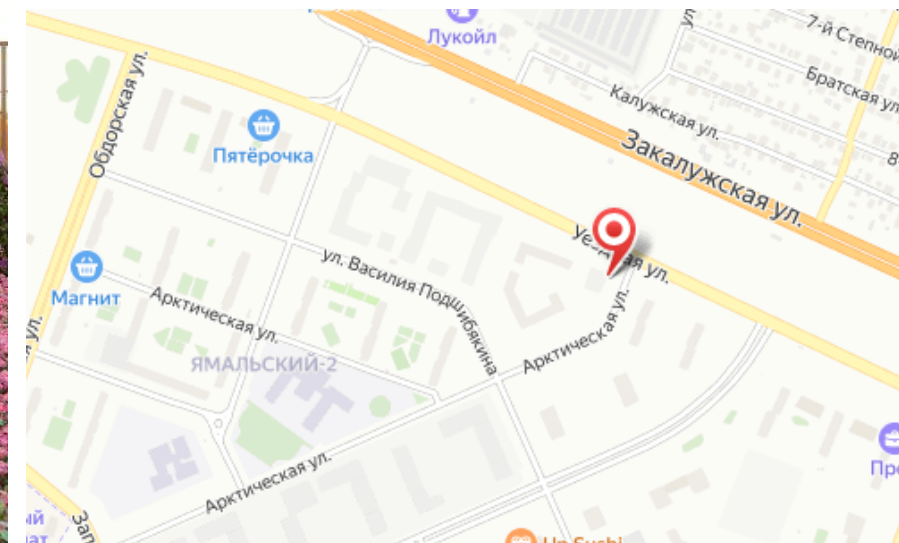




Название ЖК: **ЖК «Уездные кварталы»**

Срок сдачи год: **2025 г.**

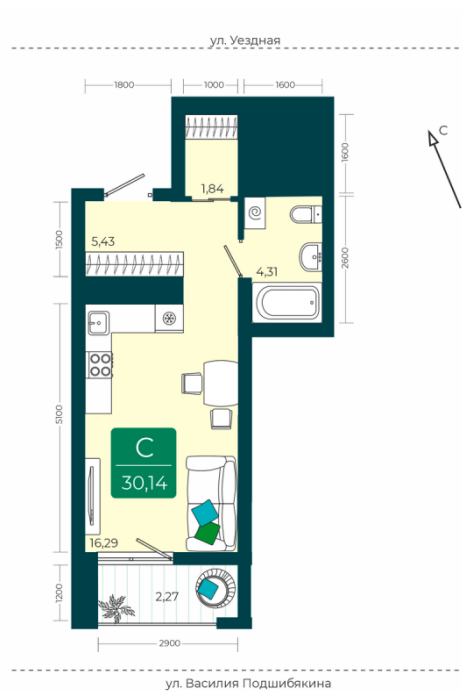
Срок сдачи квартал: **3**



Идентификатор корпуса ЖК: **2 очередь**

Стадия строительства: **строится**

## Планировки



## Студия

от **₽ 4 600 000**

Количество комнат	Студия
Общая площадь	30.14 м <sup>2</sup>
Стоимость за м <sup>2</sup>	₽ 152 621
Жилая площадь	12.83 м <sup>2</sup>
Этаж	11
Этажей в доме	23

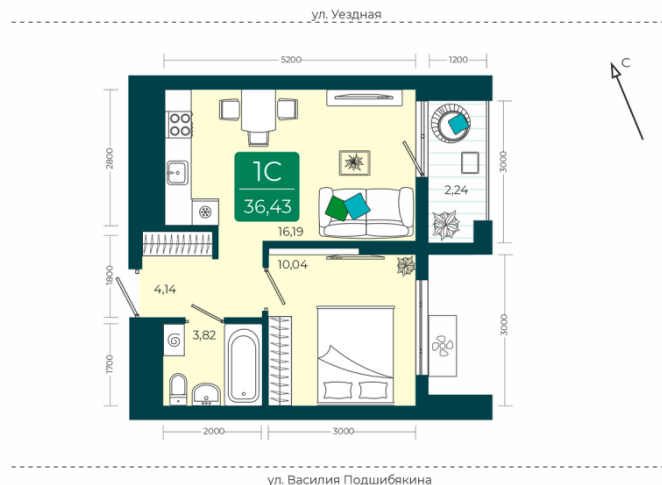
Уездные кварталы - это семейный жилой комплекс квартального типа с уникальными ландшафтными решениями и авторской архитектурой.

Комплекс расположен в Тюменской Слободе: широкий выбор школ и детских садов, спортивных, развлекательных и торговых объектов района.

Проектом предусмотрено 3 дома переменной этажности от 7 до 10 этажей, более 100 планировочных решений, закрытые двory с интерактивными игровыми площадками, видеонаблюдением 24/7, спортивными зонами, пешеходным бульваром, и полезными сервисами на первых этажах.

Уездные кварталы - это сочетание теплых лоджий и французских балконов, это дизайнерские лобби и охрана на территории комплекса, это от 2х квартир на этаже и тихие спальные комнаты.

## Планировки



### 1-к.квартира

от **₽ 5 300 000**

Количество комнат	1
Общая площадь	36.43 м <sup>2</sup>
Стоимость за м <sup>2</sup>	₽ 145 484
Жилая площадь	22.94 м <sup>2</sup>
Этаж	15
Этажей в доме	23

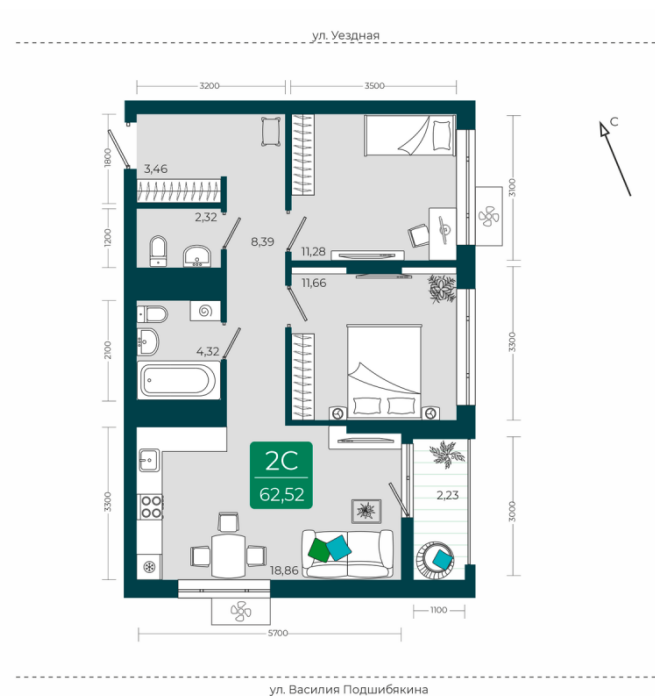
Уездные кварталы - это семейный жилой комплекс квартального типа с уникальными ландшафтными решениями и авторской архитектурой.

Комплекс расположен в Тюменской Слободе: широкий выбор школ и детских садов, спортивных, развлекательных и торговых объектов района.

Проектом предусмотрено 3 дома переменной этажности от 7 до 10 этажей, более 100 планировочных решений, закрытые двory с интерактивными игровыми площадками, видеонаблюдением 24/7, спортивными зонами, пешеходным бульваром, и полезными сервисами на первых этажах.

Уездные кварталы - это сочетание теплых лоджий и французских балконов, это дизайнерские лобби и охрана на территории комплекса, это от 2х квартир на этаже и тихие спальные комнаты.

## Планировки



### 2-к.квартира

от **₽ 7 600 000**

Количество комнат	2
Общая площадь	62.52 м <sup>2</sup>
Стоимость за м <sup>2</sup>	₽ 121 561
Жилая площадь	35.8 м <sup>2</sup>
Этаж	7
Этажей в доме	23

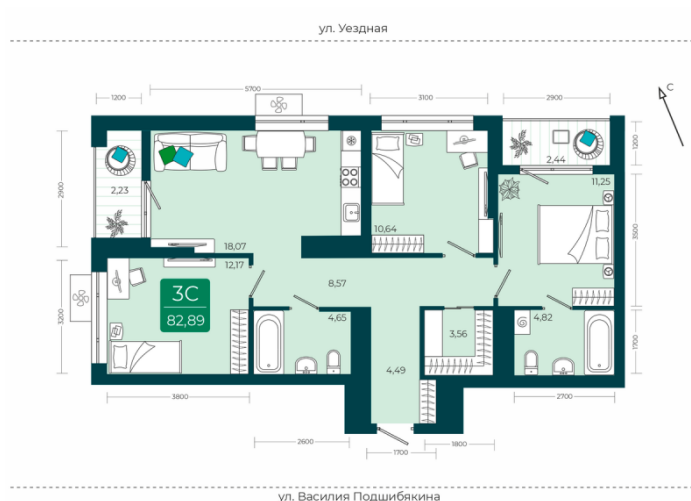
Уездные кварталы - это семейный жилой комплекс квартального типа с уникальными ландшафтными решениями и авторской архитектурой.

Комплекс расположен в Тюменской Слободе: широкий выбор школ и детских садов, спортивных, развлекательных и торговых объектов района.

Проектом предусмотрено 3 дома переменной этажности от 7 до 10 этажей, более 100 планировочных решений, закрытые двory с интерактивными игровыми площадками, видеонаблюдением 24/7, спортивными зонами, пешеходным бульваром, и полезными сервисами на первых этажах.

Уездные кварталы - это сочетание теплых лоджий и французских балконов, это дизайнерские лобби и охрана на территории комплекса, это от 2х квартир на этаже и тихие спальные комнаты.

## Планировки



### 3-к.квартира

от **₽ 9 500 000**

Количество комнат	3
Общая площадь	82.89 м <sup>2</sup>
Стоимость за м <sup>2</sup>	₽ 114 610
Жилая площадь	47.39 м <sup>2</sup>
Этаж	3
Этажей в доме	23

Уездные кварталы - это семейный жилой комплекс квартального типа с уникальными ландшафтными решениями и авторской архитектурой.

Комплекс расположен в Тюменской Слободе: широкий выбор школ и детских садов, спортивных, развлекательных и торговых объектов района.

Проектом предусмотрено 3 дома переменной этажности от 7 до 10 этажей, более 100 планировочных решений, закрытые двory с интерактивными игровыми площадками, видеонаблюдением 24/7, спортивными зонами, пешеходным бульваром, и полезными сервисами на первых этажах.

Уездные кварталы - это сочетание теплых лоджий и французских балконов, это дизайнерские лобби и охрана на территории комплекса, это от 2х квартир на этаже и тихие спальные комнаты.



Специалист по недвижимости

**Яровенко Татьяна Сергеевна**

+7(992)304-1497

[esnvaroenko@yandex.ru](mailto:esnvaroenko@yandex.ru)

ЕДИНЫЙ ЦЕНТР НЕДВИЖИМОСТИ

+7(929)269-66-94

[esn72.ru](http://esn72.ru)

[ecntmn@yandex.ru](mailto:ecntmn@yandex.ru)

г Тюмень, ул Володарского, д 17/4

