



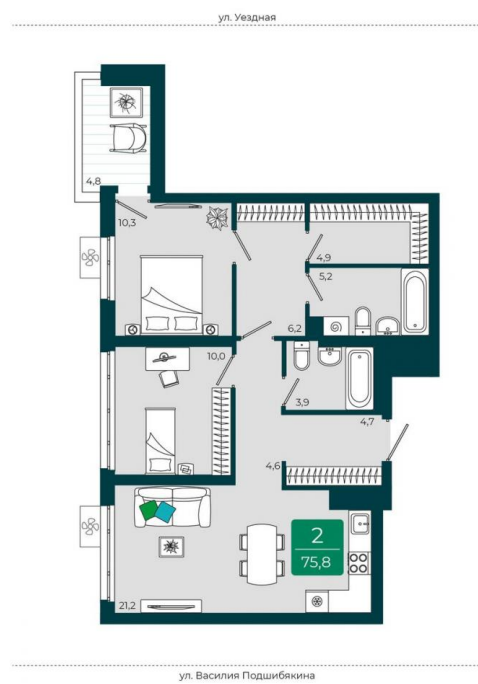
Продажа

ЖК «Уездные кварталы» Дом 1, 1 очередь

Тюмень,

ул Василия Подшибякина, д 9

₽ **4 740 000**

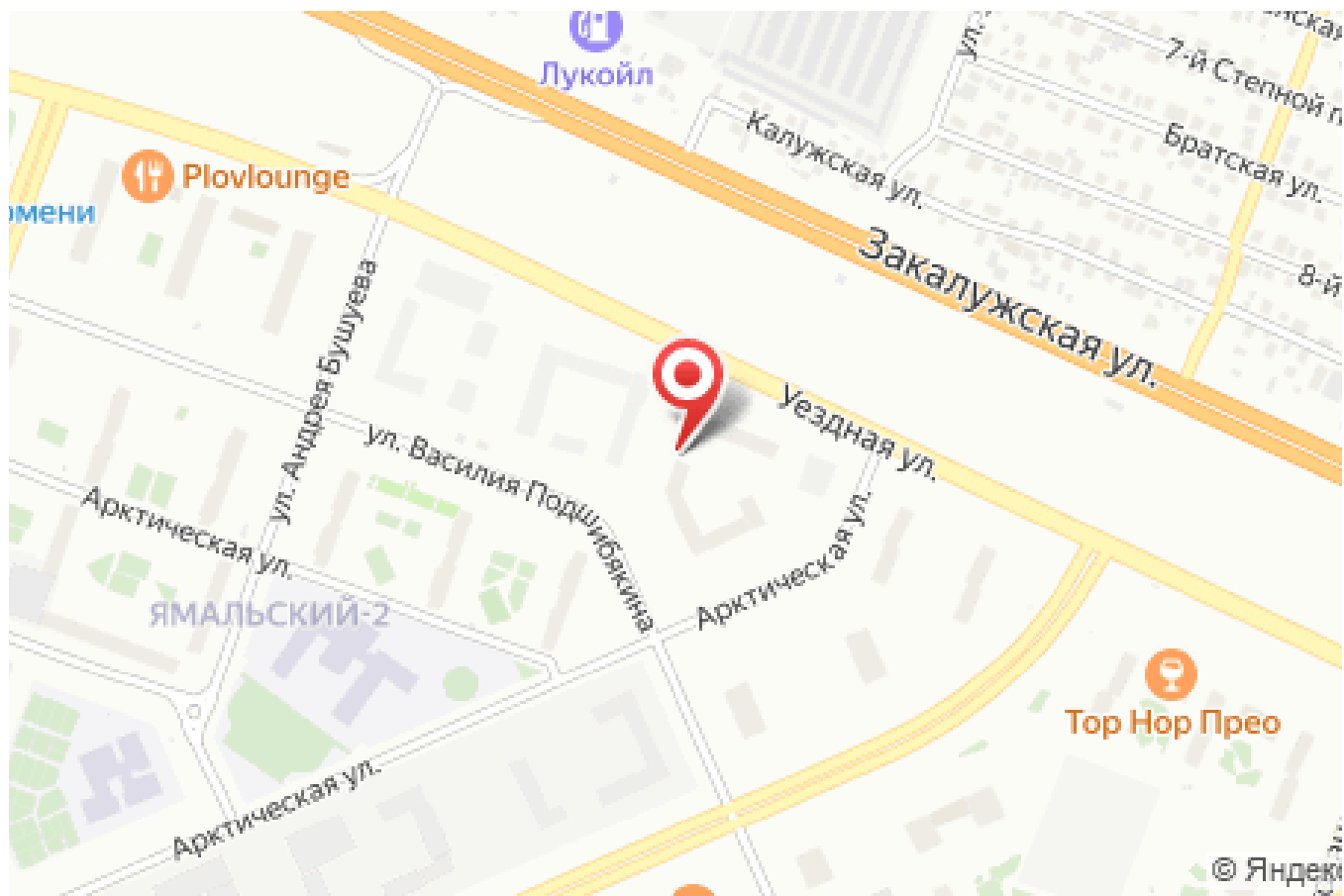


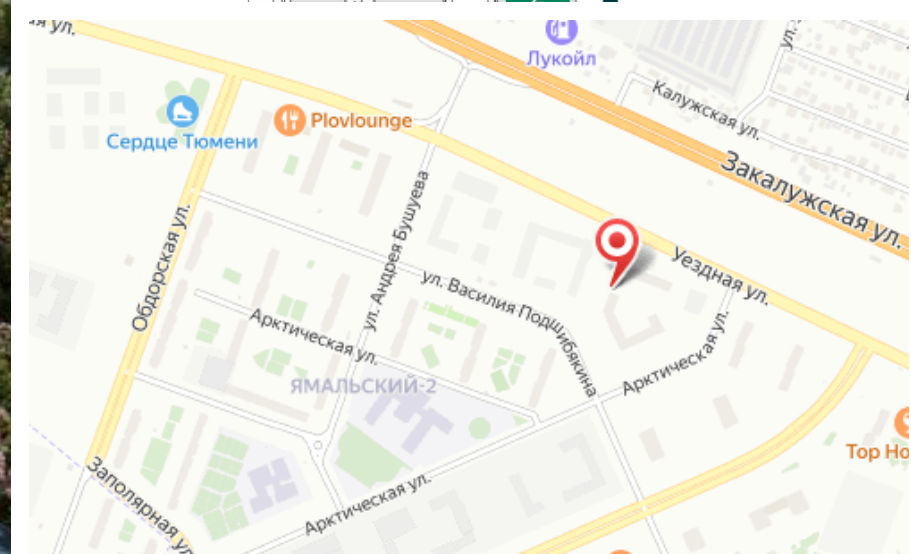
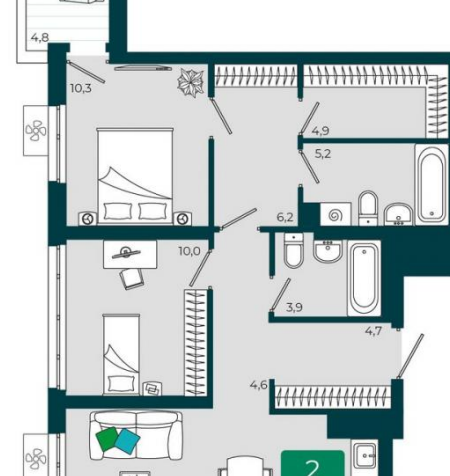
Уездные кварталы - это семейный жилой комплекс квартального типа с уникальными ландшафтными решениями и авторской архитектурой.

Комплекс расположен в Тюменской Слободе: широкий выбор школ и детских садов, спортивных, развлекательных и торговых объектов района.

Проектом предусмотрено 3 дома переменной этажности от 7 до 10 этажей, более 100 планировочных решений, закрытые дворы с интерактивными игровыми площадками, видеонаблюдением 24/7, спортивными зонами, пешеходным бульваром, и полезными сервисами на первых этажах.

Уездные кварталы - это сочетание теплых лоджий и французских балконов, это дизайнерские лобби и охрана на территории комплекса, это от 2х квартир на этаже и тихие спальни.





Название ЖК: **ЖК «Уездные кварталы»**

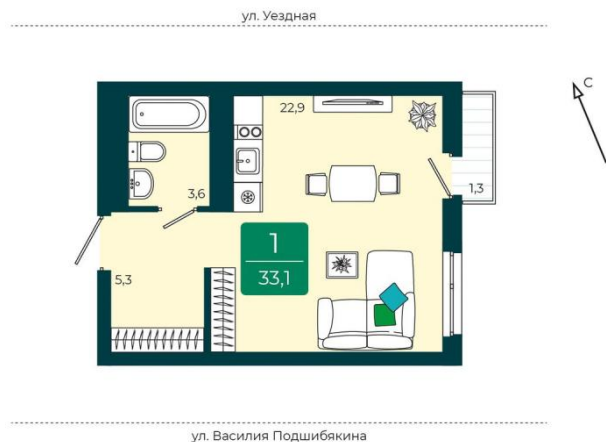
Срок сдачи год: **2026 г.**

Срок сдачи квартал: **4**

Идентификатор корпуса ЖК: **Дом 1, 1 очередь**

Стадия строительства: **строится**

Планировки



Студия

от **₽ 4 740 000**

Количество комнат	Студия
Общая площадь	33.1 м²
Стоимость за м²	₽ 143 202
Этаж	4
Этажей в доме	17

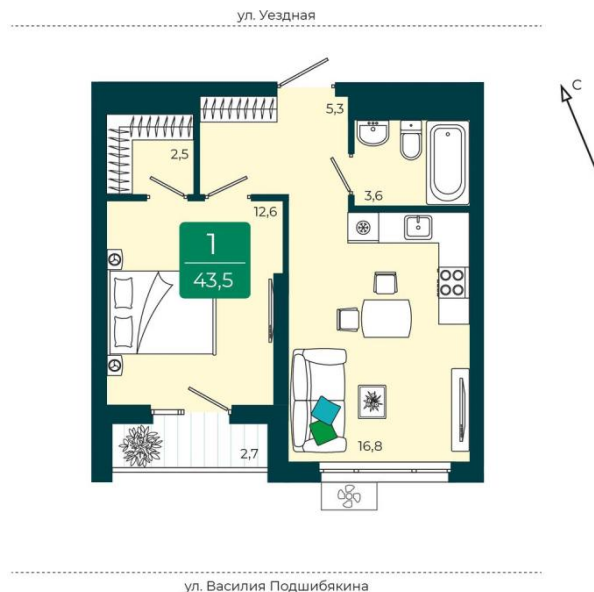
Уездные кварталы - это семейный жилой комплекс квартального типа с уникальными ландшафтными решениями и авторской архитектурой.

Комплекс расположен в Тюменской Слободе: широкий выбор школ и детских садов, спортивных, развлекательных и торговых объектов района.

Проектом предусмотрено 3 дома переменной этажности от 7 до 10 этажей, более 100 планировочных решений, закрытые дворы с интерактивными игровыми площадками, видеонаблюдением 24/7, спортивными зонами, пешеходным бульваром, и полезными сервисами на первых этажах.

Уездные кварталы - это сочетание теплых лоджий и французских балконов, это дизайнерские лобби и охрана на территории комплекса, это от 2х квартир на этаже и тихие спальные комнаты.

Планировки



1-к.квартира

от **₽ 5 730 000**

Количество комнат	1
Общая площадь	43.5 м²
Стоимость за м²	₽ 131 724
Этаж	3
Этажей в доме	17

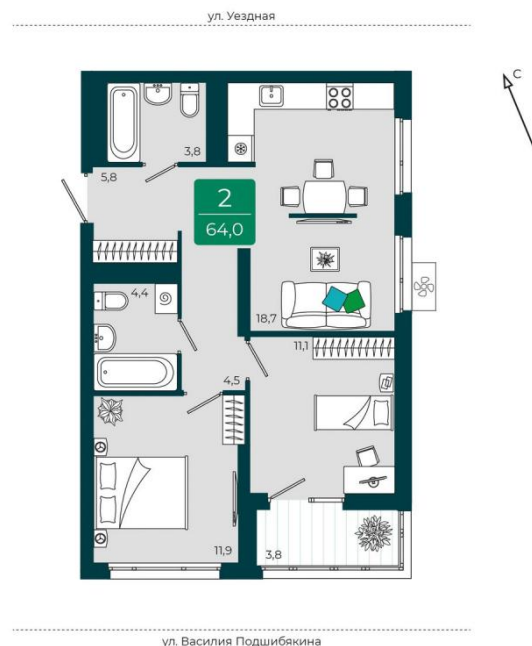
Уездные кварталы - это семейный жилой комплекс квартального типа с уникальными ландшафтными решениями и авторской архитектурой.

Комплекс расположен в Тюменской Слободе: широкий выбор школ и детских садов, спортивных, развлекательных и торговых объектов района.

Проектом предусмотрено 3 дома переменной этажности от 7 до 10 этажей, более 100 планировочных решений, закрытые дворы с интерактивными игровыми площадками, видеонаблюдением 24/7, спортивными зонами, пешеходным бульваром, и полезными сервисами на первых этажах.

Уездные кварталы - это сочетание теплых лоджий и французских балконов, это дизайнерские лобби и охрана на территории комплекса, это от 2х квартир на этаже и тихие спальные комнаты.

Планировки



2-к.квартира

от **₽ 7 610 000**

Количество комнат	2
Общая площадь	64 м²
Стоимость за м²	₽ 118 906
Этаж	2
Этажей в доме	17

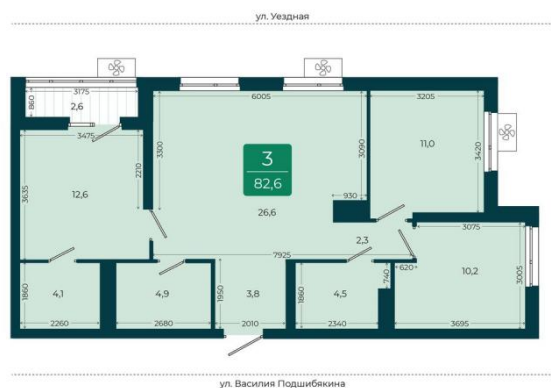
Уездные кварталы - это семейный жилой комплекс квартального типа с уникальными ландшафтными решениями и авторской архитектурой.

Комплекс расположен в Тюменской Слободе: широкий выбор школ и детских садов, спортивных, развлекательных и торговых объектов района.

Проектом предусмотрено 3 дома переменной этажности от 7 до 10 этажей, более 100 планировочных решений, закрытые дворы с интерактивными игровыми площадками, видеонаблюдением 24/7, спортивными зонами, пешеходным бульваром, и полезными сервисами на первых этажах.

Уездные кварталы - это сочетание теплых лоджий и французских балконов, это дизайнерские лобби и охрана на территории комплекса, это от 2х квартир на этаже и тихие спальные комнаты.

Планировки



3-к.квартира

от **₽ 9 490 000**

Количество комнат	3
Общая площадь	82.6 м²
Стоимость за м²	₽ 114 891
Этаж	3
Этажей в доме	17

Уездные кварталы - это семейный жилой комплекс квартального типа с уникальными ландшафтными решениями и авторской архитектурой.

Комплекс расположен в Тюменской Слободе: широкий выбор школ и детских садов, спортивных, развлекательных и торговых объектов района.

Проектом предусмотрено 3 дома переменной этажности от 7 до 10 этажей, более 100 планировочных решений, закрытые дворы с интерактивными игровыми площадками, видеонаблюдением 24/7, спортивными зонами, пешеходным бульваром, и полезными сервисами на первых этажах.

Уездные кварталы - это сочетание теплых лоджий и французских балконов, это дизайнерские лобби и охрана на территории комплекса, это от 2х квартир на этаже и тихие спальные комнаты.



Ваш менеджер

Консультант по новостройкам

+7(345)270-7202

ecnadm@yandex.ru

ЕДИНЫЙ ЦЕНТР НЕДВИЖИМОСТИ

+7(929)269-66-94

ecn72.ru

ecntmn@yandex.ru

г Тюмень, ТЦ Рентал, улица Герцена, дом 103, офис 301

