



Продажа

**Скандиа. Квартал у озера Этап 10,  
Дом 4**

Тюмень,

ул. Алексея Сергиенко, 17 / Западносибирская,  
стр. 659

₽ **3 030 000**



Скандиа. У Озера — уютный квартал из 4-этажных домов, расположенный в районе Тура в шаговой доступности от лесопарка и между двух озер: Песьяное и Чистое. В 2,5 км находится полюбившаяся жителями Тюмени Гилевская роща.

Дома малой этажности, закрытые зеленые дворы, террасы в квартирах на первых этажах, зенитные окна в кровле, соседский центр для общения и творчества жителей - все создаст особую атмосферу, близкую к образу жизни в скандинавских странах.

В генплане города в перспективе 5-7 лет здесь построится уютный район с малоэтажной застройкой, школой и детским садом, спортивными площадками и местами для отдыха.

На текущий момент в этом районе действуют школа, 2 детских сада и поликлиника. Построена удобная транспортная развязка: есть 2 выезда на объездную, мосты на ул. Монтажников и ул. Мельникайте, выезд на ул. Одесскую.

В квартале будут закрытые для проезда машин дворы, поэтому родители могут не беспокоиться, отпуская детей на прогулку во дворе. На входе во двор установлена система контроля доступа - попасть во двор смогут только жители дома или гости. По периметру двора установлены видеокамеры.

Для малышей и школьников мы устанавливаем игровые элементы для развития моторики, ловкости и силы. Любителям активного образа жизни есть где заняться спортом. Для отдыха предусмотрен зеленый двор, где приятно прогуливаться.

Шаговая доступность лесопарков и природных водоемов способствует формированию полезных привычек: утреннему бегу, вечерним прогулкам с семьей, активному отдыху с близкими.

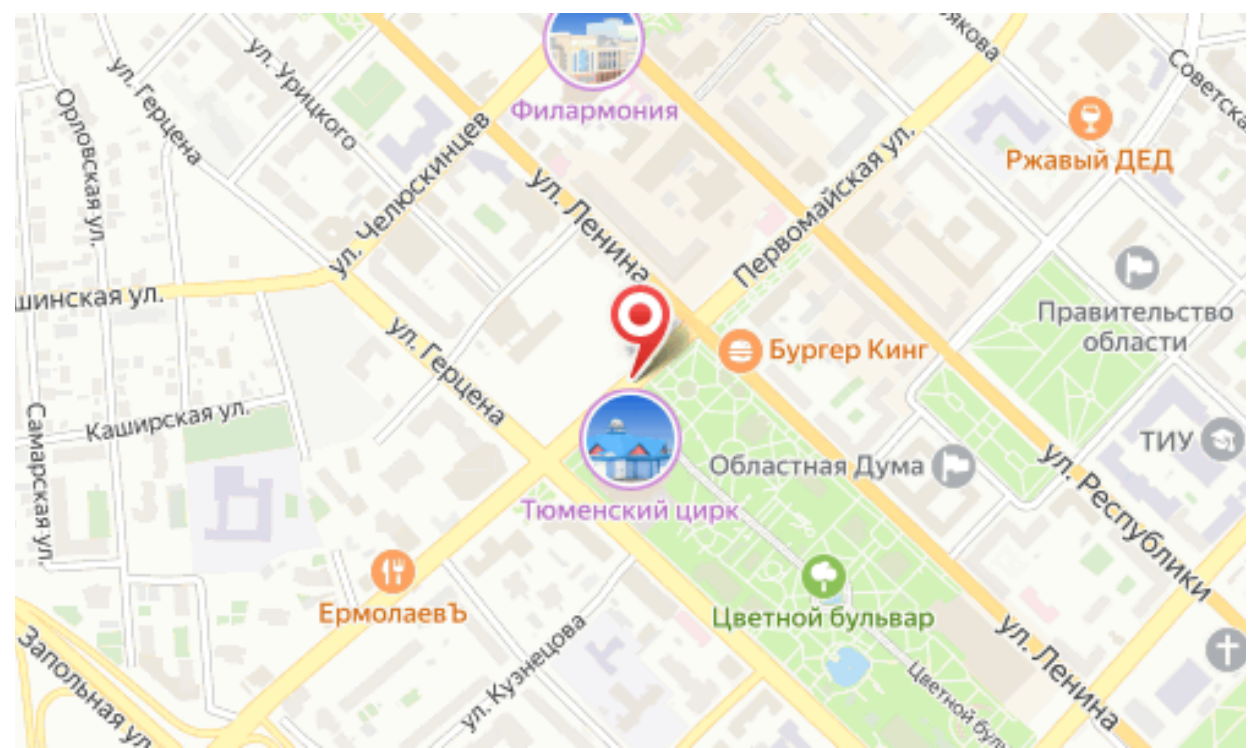




Название ЖК: **Скандиа. Квартал у озера**  
Срок сдачи год: **2024 г.**  
Стадия строительства: **строится**



Идентификатор корпуса ЖК: **Этап 10, Дом 4**  
Тип дома: **Монолитный**  
Срок сдачи квартал: **2**



## Планировки

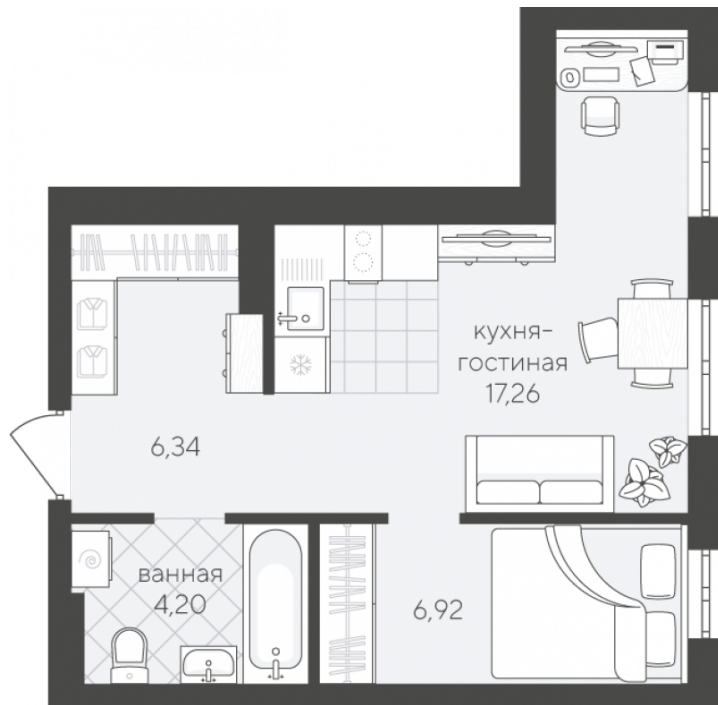


## Студия

от **₽ 3 030 000**

Количество комнат	Студия
Общая площадь	24.46 м <sup>2</sup>
Стоимость за м <sup>2</sup>	₽ 123 876
Жилая площадь	13.08 м <sup>2</sup>
Этаж	3
Этажей в доме	4

## Планировки

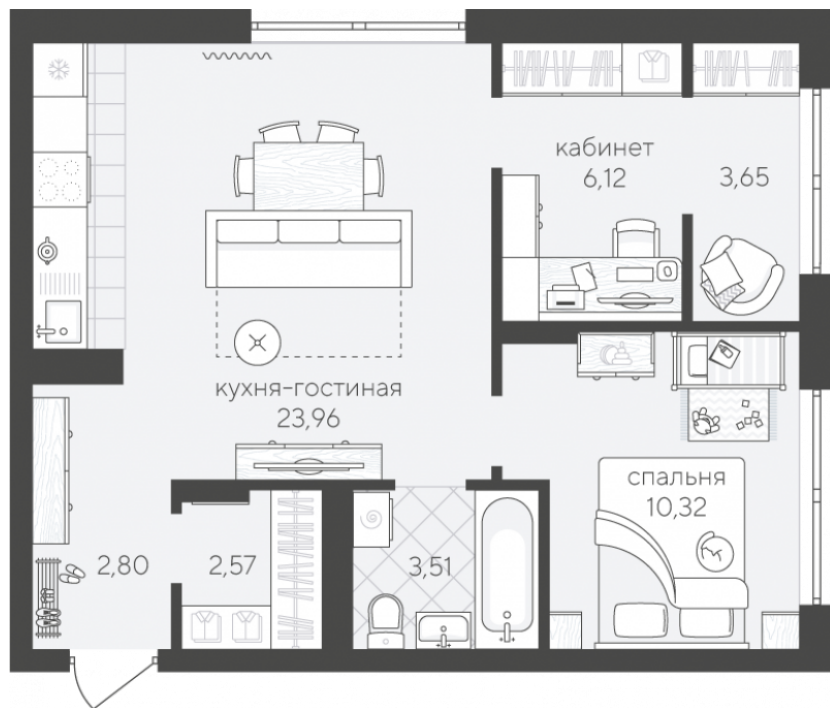


### 1-к.квартира

от **₽ 3 650 000**

Количество комнат	1
Общая площадь	34.72 м <sup>2</sup>
Стоимость за м <sup>2</sup>	₽ 105 127
Жилая площадь	24.18 м <sup>2</sup>
Этаж	3
Этажей в доме	4

## Планировки



## 2-к.квартира

от **₽ 4 950 000**

Количество комнат	2
Общая площадь	52.93 м <sup>2</sup>
Стоимость за м <sup>2</sup>	₽ 93 520
Жилая площадь	40.4 м <sup>2</sup>
Площадь кухни	23.96 м <sup>2</sup>
Этаж	2
Этажей в доме	4



Специалист по недвижимости

**Смирнова Алена Анатольевна**

+7(950)492-9225

[ecnsmirnova@yandex.ru](mailto:ecnsmirnova@yandex.ru)

ЕДИНЫЙ ЦЕНТР НЕДВИЖИМОСТИ

+7(929)269-66-94

[ecn72.ru](http://ecn72.ru)

[ecntmn@yandex.ru](mailto:ecntmn@yandex.ru)

г Тюмень, ул Володарского, д 17/4

