



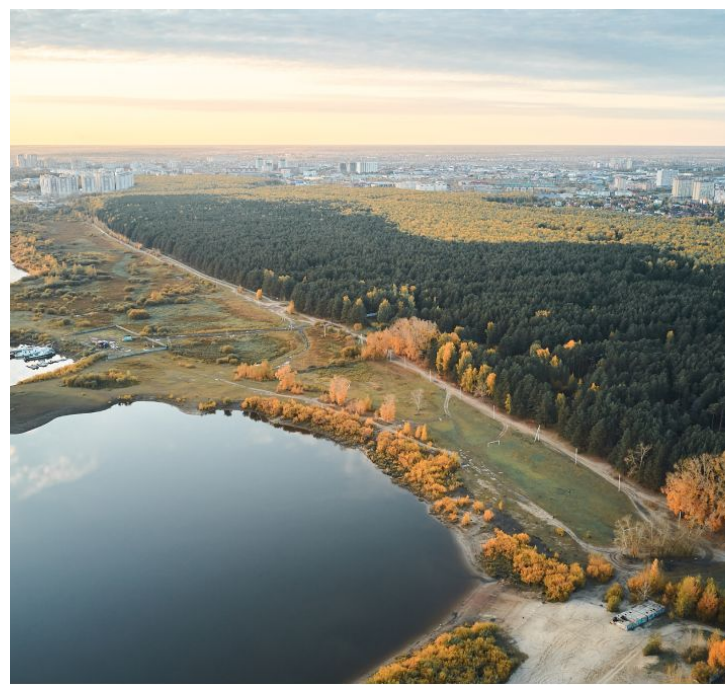
Продажа

ЖК «Первая линия. Пляж» 2 этап (ГП 1.5)

Тюмень,

Микрорайон Мыс

₽ **3 650 000**



Планировки разработаны с учетом сценария жизни современной семьи. Дома расположены в непосредственной близости с береговой линией озера Круглое. Окна выходят на одну или две стороны, где открывается прекрасный панорамный вид на волшебные пейзажи противоположного берега.

Класс жилья: комфорт. Открытый паркинг на 612 машиномест, благоустроенная территория, развитая инфраструктура.

Ключевая концепция благоустройства — интеграция с природным ландшафтом, естественной средой. Оборудование детских площадок, включая покрытия, изготовлены из натуральных и экологичных материалов.

Школа и два детских сада расположены рядом с кварталом. Также, планируется строительство детского сада и большой школы, которая примет в своих стенах 1100 детей.

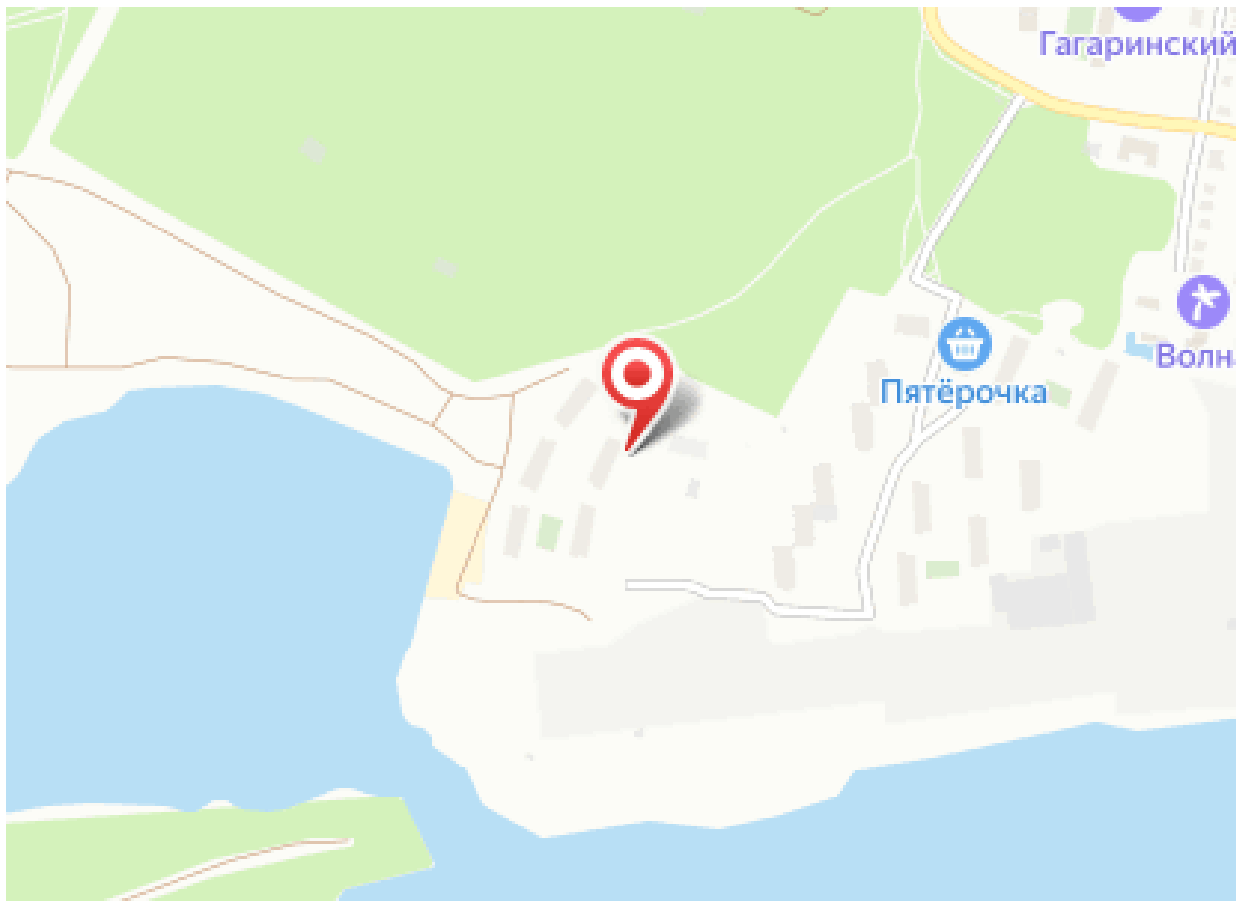
Линейка из 15 планировочных решений представлена:
— классическими и планировками формата «+»;
— квартирами с террасами на первых этажах;
— двухуровневыми и видовыми квартирами.

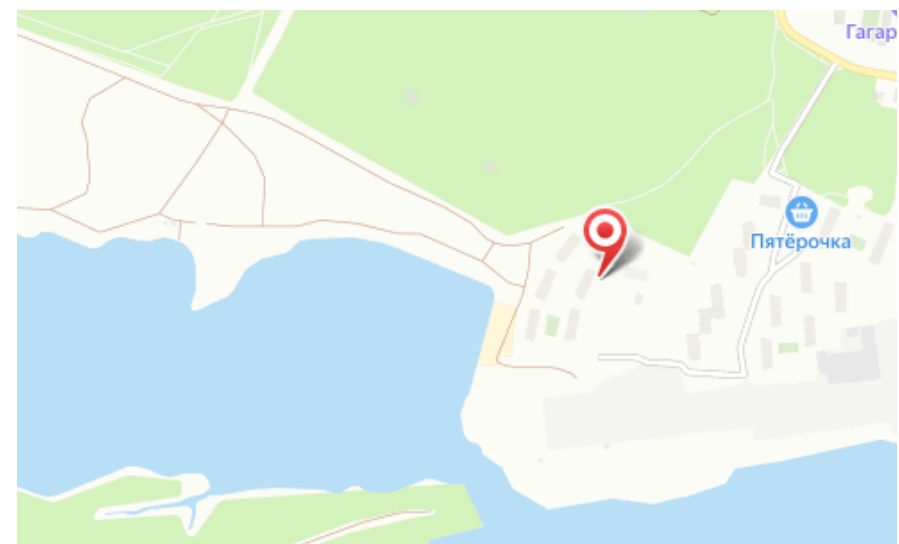
ЖК «Первая Линия. Пляж» — это второй жилой квартал проекта «Первая Линия». Он расположен в экологичном и одном из самых красивых районов Тюмени — на Мысу, у границы парка имени Гагарина и в непосредственной близости с береговой линией озера Круглое. «Первая Линия. Пляж» состоит из 6 домов средней этажности (10 этажей), со стильными современными фасадами.

Проект представляет собой 6 корпусов по 10 этажей. Всего в ЖК 628 квартир с продуманной концепцией:

Преимущества ЖК «Первая Линия. Пляж»:

- экологичный район
- функциональные планировки
- береговая линия у озера Круглое
- благоустроенный район;
- открытый паркинг;
- разновозрастные детские площадки;
- площадка для занятий активными видами спорта;
- квартиры сдаются с чистовой и с черновой отделкой.

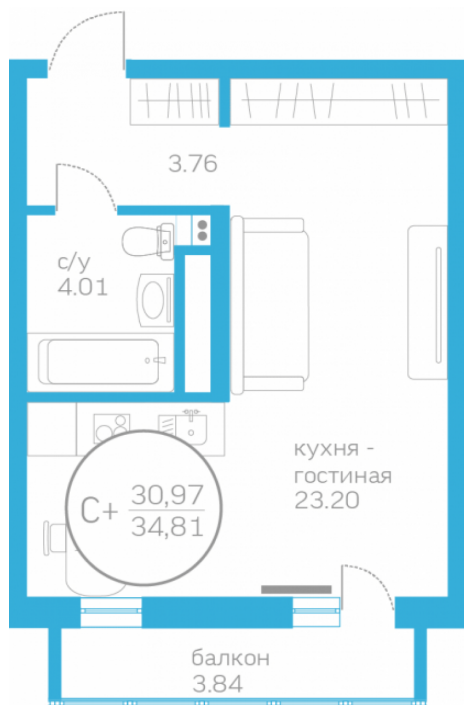




Название ЖК: **ЖК «Первая линия. пляж»**
Срок сдачи год: **2022 г.**
Стадия строительства: **сдан в эксплуатацию**

Идентификатор корпуса ЖК: **2 этап (ГП 1.5)**
Тип дома: **Монолитный**
Срок сдачи квартал: **4**

Планировки



Студия, 30.97 м², 5 эт.

от $\text{₽ } 4\,230\,000$

Количество комнат	Студия
Общая площадь	30.97 м ²
Стоимость за м ²	$\text{₽ } 136\,584$
Площадь кухни	23.2 м ²
Этаж	5
Этажей в доме	10
Тип санузла	Совмещенный

Планировки

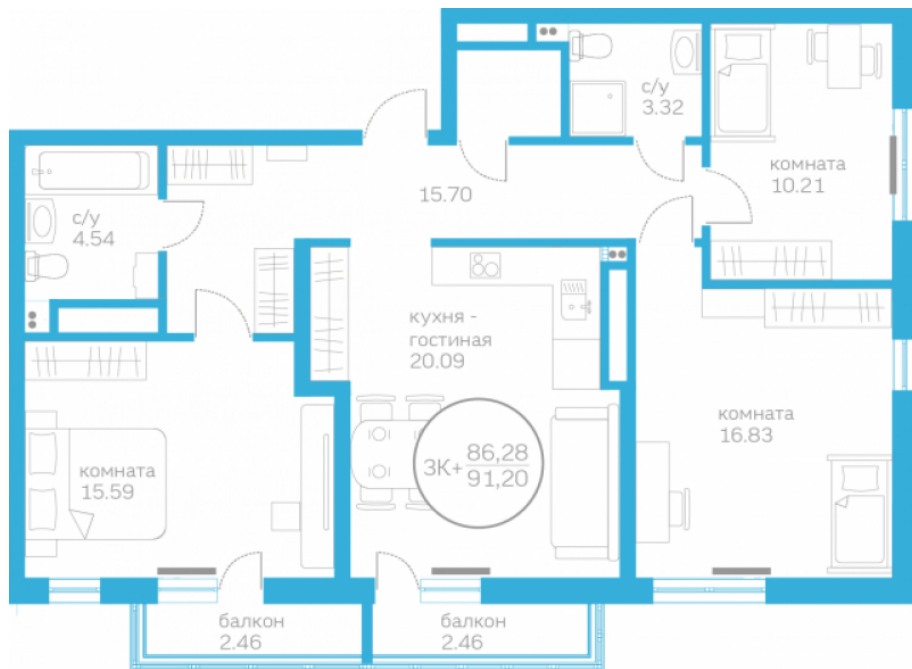


Студия, 25.04 м², 8 эт.

от $\text{₽ } 3\,650\,000$

Количество комнат	Студия
Общая площадь	25.04 м ²
Стоимость за м ²	$\text{₽ } 145\,767$
Площадь кухни	4.23 м ²
Этаж	8
Этажей в доме	10
Тип санузла	Совмещенный

Планировки

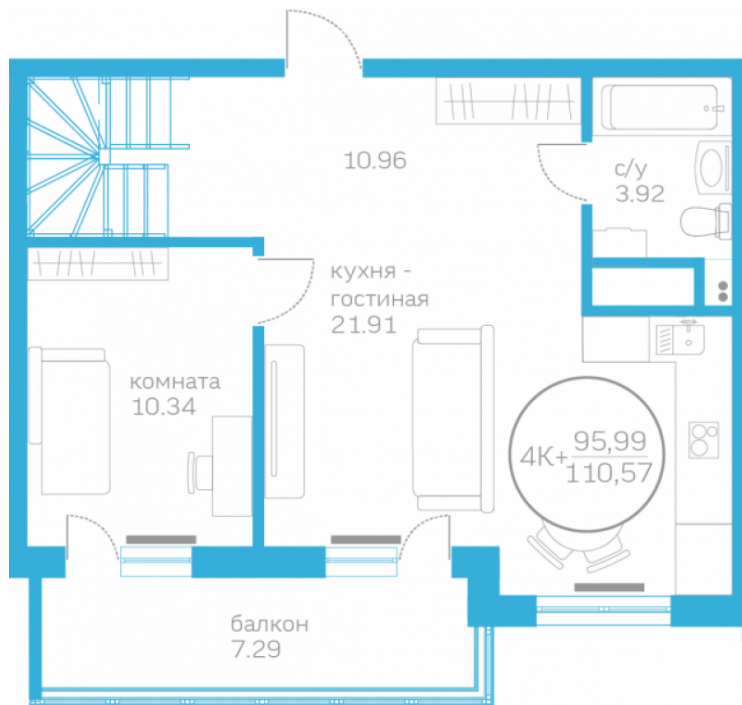


3-к.квартира, 86.28 м², 9 эт.

от $\text{₽ } 9\,360\,000$

Количество комнат	3
Общая площадь	86.28 м ²
Стоимость за м ²	₽ 108 484
Площадь кухни	20.09 м ²
Этаж	9
Этажей в доме	10
Тип санузла	Совмещенный

Планировки

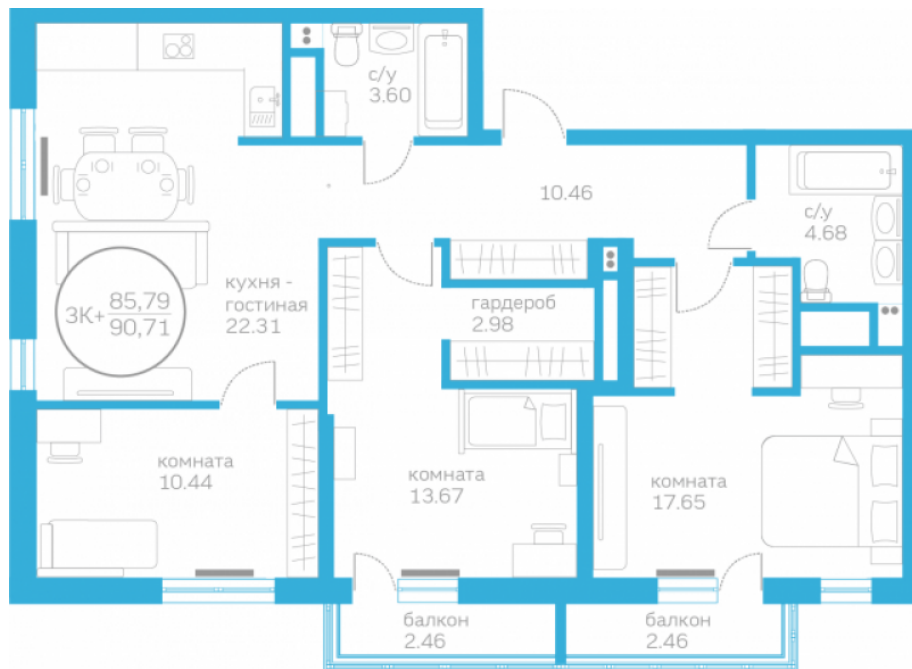


4-к.квартира, 95.99 м², 9 эт.

от $\text{₽ } 11\,630\,000$

Количество комнат	4
Общая площадь	95.99 м ²
Стоимость за м ²	$\text{₽ } 121\,158$
Площадь кухни	21.91 м ²
Этаж	9
Этажей в доме	10
Тип санузла	Совмещенный

Планировки

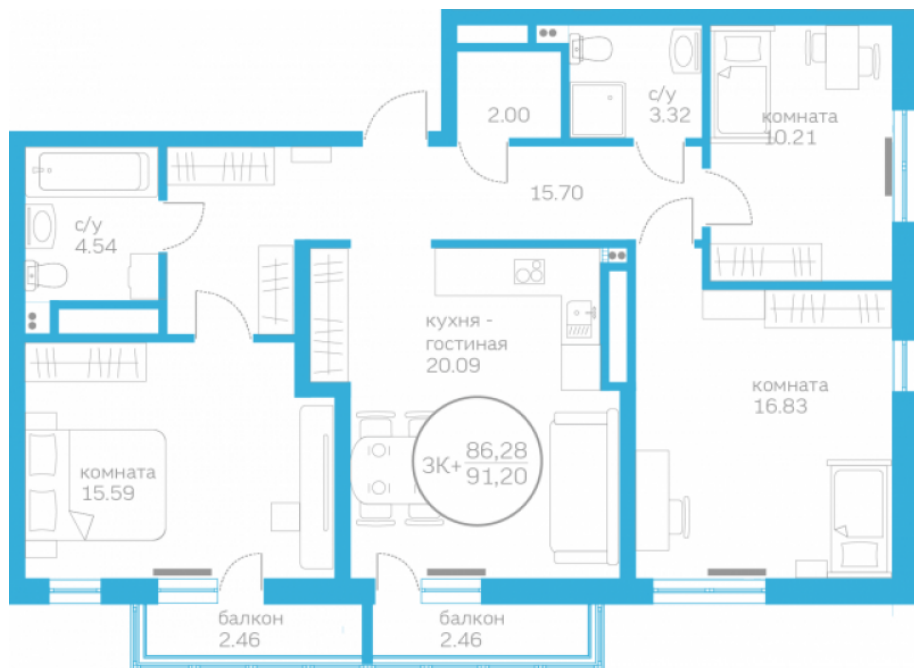


3-к.квартира, 85.79 м², 9 эт.

от ₹ 9 810 000

Количество комнат	3
Общая площадь	85.79 м²
Стоимость за м²	₹ 114 349
Площадь кухни	22.31 м²
Этаж	9
Этажей в доме	10
Тип санузла	Совмещенный

Планировки

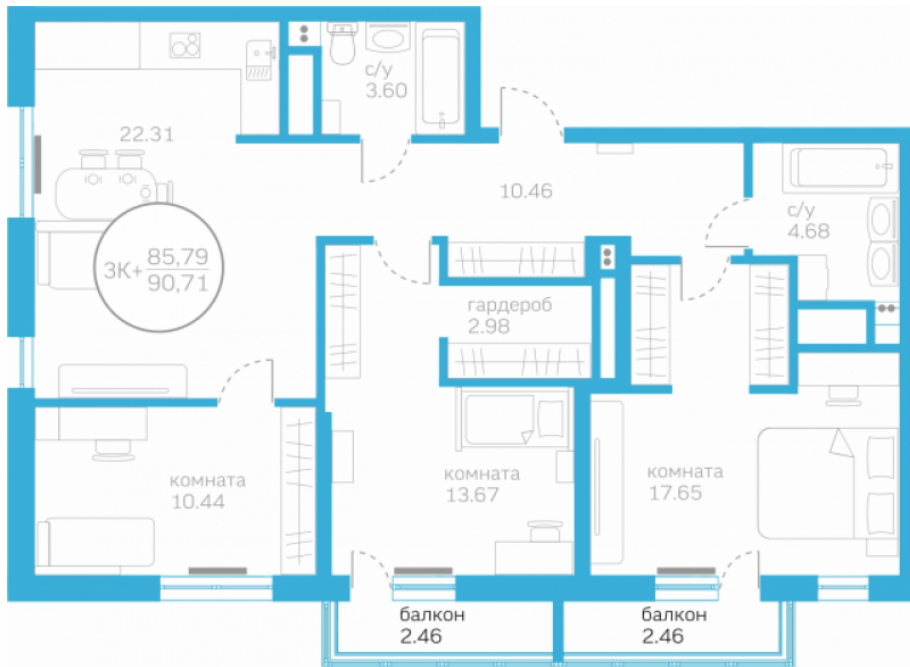


3-к.квартира, 86.28 м², 10 эт.

от $\text{₽ } 9\,980\,000$

Количество комнат	3
Общая площадь	86.28 м ²
Стоимость за м ²	$\text{₽ } 115\,670$
Площадь кухни	20.09 м ²
Этаж	10
Этажей в доме	10
Тип санузла	Совмещенный

Планировки



3-к.квартира, 85.79 м², 10 эт.

от $\text{₽ } 9\,940\,000$

Количество комнат	3
Общая площадь	85.79 м ²
Стоимость за м ²	₽ 115 864
Площадь кухни	22.31 м ²
Этаж	10
Этажей в доме	10
Тип санузла	Совмещенный



Специалист по недвижимости

Зульхарнеева Фирая Риваловна

+7(902)850-5866

+7(345)299-0850

ecnzul'kharneeva@gmail.com

ЕДИНЫЙ ЦЕНТР НЕДВИЖИМОСТИ

+7(929)269-66-94

ecn72.ru

ecntmn@yandex.ru

г Тюмень, ул Володарского, д 17/4

