



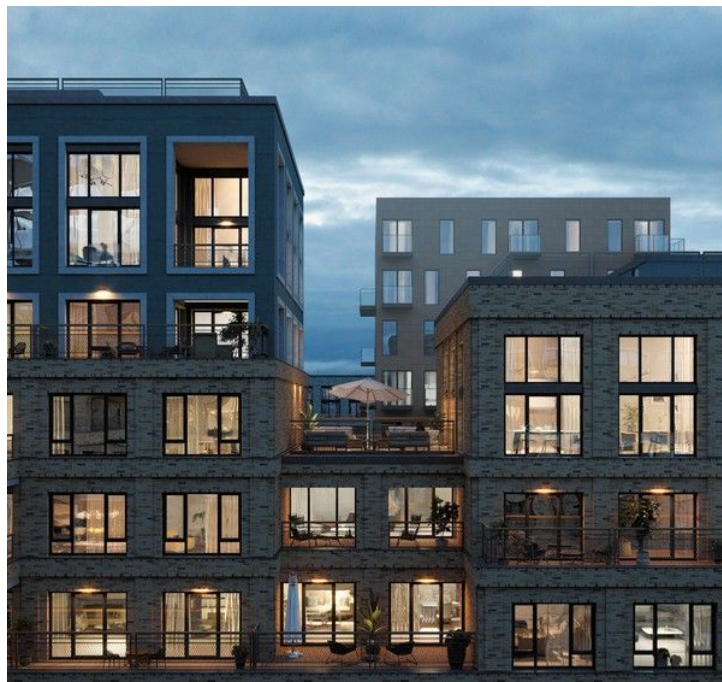
Продажа

## Жилой район «Речной порт» ГП-7

Тюмень, Центр (Дом печати)

ул Причальная,

₽ **6 375 600**





Квартира с объединенной кухней-гостиной и тремя спальнями в Жилом районе «Речной порт». Особенности планировки: второй санузел, кладовая в подарок, квартира на две стороны, рабочий кабинет, холодная лоджия, разнесённые спальни.  
ОБЪЯВЛЕНИЕ ОТ ЗАСТРОЙЩИКА. Покупка квартиры защищена банком.

Квартиру можно купить онлайн.

Трёхкомнатная квартира в квартале «Речной порт» — это квартира с объединённой кухней-гостиной, родительской спальней и двумя детскими или гостевыми комнатами. Планировкой предусмотрены ниши для хранения вещей, отдельные гардеробные или шкафы в спальнях, просторная ванная комната и гостевой санузел с душевой, собственная постирочная. Есть варианты квартир с тёплой лоджией, где можно разместить рабочее место, холодной остеклённой лоджией, открытой террасой или небольшим балконом.

На сдаче в квартире выполнена отделка под чистовую. Установлена надёжная сейф-дверь, которую не нужно менять. В каждой квартире — приборы учёта, радиаторы, розетки и выключатели, разводка отопления и электрики. Стены выровнены и оштукатурены. Пол готов к финишному покрытию — ламинату, линолеуму, плитке.

«Речной порт» расположен в Центральном районе Тюмени, в периметре улиц Госпаровская, Профсоюзная и Немцова, на правом берегу Туры. Через дорогу находится «Александровский сад», на противоположном берегу — микрорайон «Европейский». Недалеко от жилого района расположены объекты культурного наследия — первая электростанция Тюмени и дом Плотниковых, а также Тюменский речной порт. В пешей доступности — променады набережной. Предусмотрен выезд на улицу Циолковского, по которой можно попасть на ключевые транспортные потоки улиц Профсоюзная и 50 лет Октября.

«Речной порт» — жилой район вблизи центра Тюмени, который состоит из двух кварталов переменной высотности от 5 до 9 этажей, двух башен-доминант и двух городских вилл с камерными зелёными дворами, подземным паркингом и полезными сервисами на первых этажах. Проект европейского архитектурного бюро. Мастер-план жилого района создаёт сеть ландшафта и общественных пространств, которая распределена между городскими кварталами. На севере района будет располагаться новая городская площадь. Дворы кварталов имеют камерный характер и предназначены для отдыха и прогулок жителей. Доступ автомобилей на территорию ограничен.

Купить квартиру здесь можно с помощью программ покупки от застройщика Брусника:

- ипотека со сниженной ставкой по госпрограмме;
- беспроцентная рассрочка ООО «Брусника» с первоначальным взносом от 30%;
- программа обмена своей квартиры на новую;
- возможность заказать отделку и оформить её вместе с квартирой в ипотеку;
- бесплатный юридический сервис по оформлению квартиры;
- выкуп вторичной квартиры с ипотекой в счёт первого взноса за новую квартиру.

Получить одобрение ипотеки или рассрочку, а также осуществить обмен квартиры можно онлайн. Запишитесь на онлайн презентацию по телефону или на сайте.  
№ квартиры в нашей базе: ТМН20954.





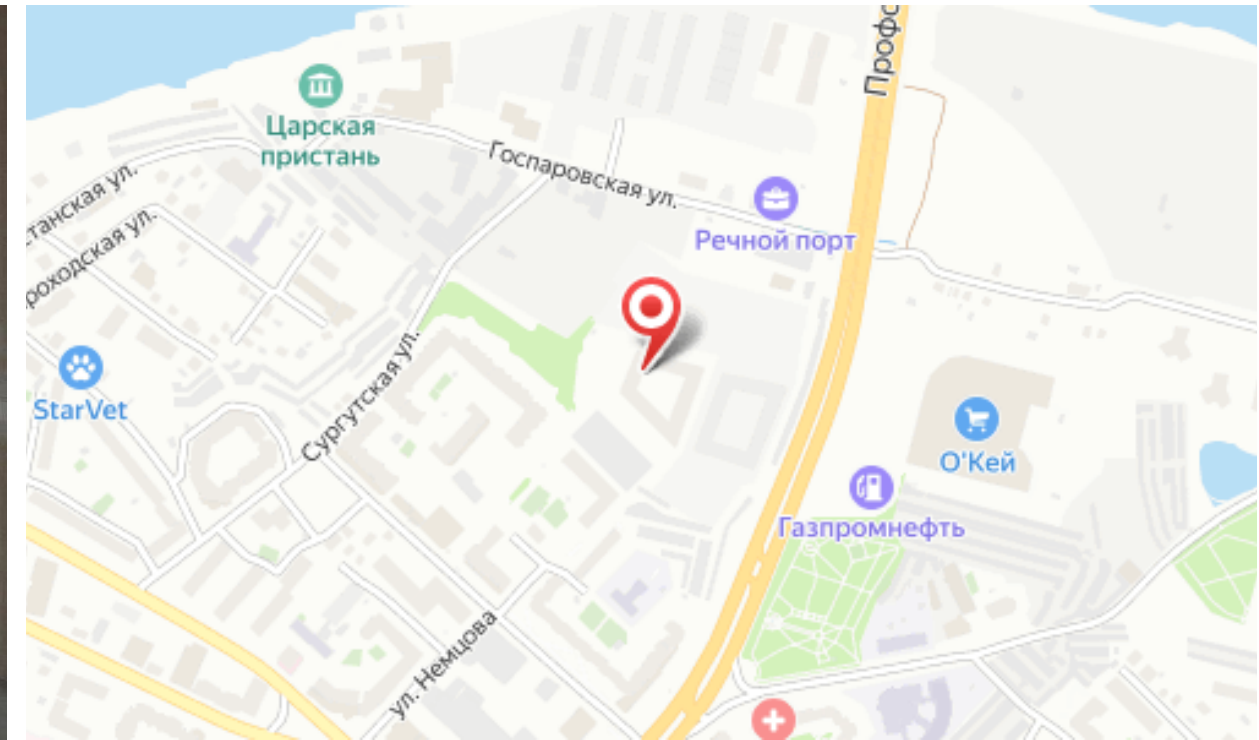


Название ЖК: **Жилой район «Речной порт»**  
Срок сдачи год: **2023 г.**  
Срок сдачи квартал: **4**



Идентификатор корпуса ЖК: **ГП-7**  
Стадия строительства: **строится**





## Планировки



### Студия

от **₽ 7 047 200**

Количество комнат	Студия
Общая площадь	43 м <sup>2</sup>
Стоимость за м <sup>2</sup>	₽ 163 888
Жилая площадь	27 м <sup>2</sup>
Площадь кухни	5 м <sup>2</sup>
Этаж	5
Этажей в доме	11

Студия в Жилом районе «Речной порт». Особенности планировки: кладовая в подарок, угловая, холодная лоджия, второй свет.  
ОБЪЯВЛЕНИЕ ОТ ЗАСТРОЙЩИКА. Покупка квартиры защищена банком.

Квартиру можно купить онлайн.

Студия в кварталах «Речного порта» — это компактная квартира с кухней-нишей, столовой, местом для отдыха и сна, ванной комнатой. Предусмотрены варианты планировок с тёплой лоджией, где можно разместить рабочее место, или балконом.

На сдаче в квартире выполнена отделка под чистовую. Установлена надёжная сейф-дверь, которую не нужно менять. В каждой квартире — приборы учёта, радиаторы, розетки и выключатели, разводка отопления и электрики. Стены выровнены и оштукатурены. Пол готов к финишному покрытию — ламинату, линолеуму, плитке.

«Речной порт» расположен в Центральном районе Тюмени, в периметре улиц Госпаровская, Профсоюзная и Немцова, на правом берегу Туры. Через дорогу находится «Александровский сад», на противоположном берегу – микрорайон «Европейский». Недалеко от жилого района расположены объекты культурного наследия – первая электростанция Тюмени и дом Плотниковых, а также Тюменский речной порт. В пешей доступности – променады набережной. Предусмотрен выезд на улицу Циолковского, по которой можно попасть на ключевые транспортные потоки улиц Профсоюзная и 50 лет Октября.

«Речной порт» – жилой район вблизи центра Тюмени, который состоит из двух кварталов переменной высоты от 5 до 9 этажей, двух башен-доминант и двух городских вилл с камерными зелёными дворами, подземным паркингом и полезными сервисами на первых этажах. Проект европейского архитектурного бюро. Мастер-план жилого района создаёт сеть ландшафта и общественных пространств, которая распределена между городскими кварталами. На севере района будет располагаться новая городская площадь. Дворы кварталов имеют камерный характер и предназначены для отдыха и прогулок жителей. Доступ автомобилей на территорию ограничен.

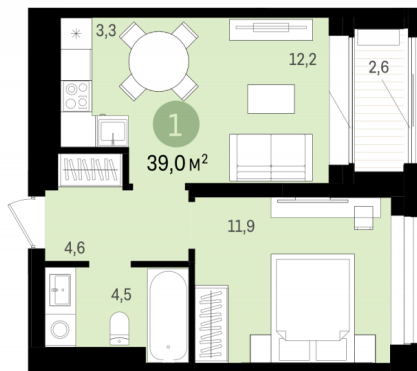
Купить квартиру здесь можно с помощью программ покупки от застройщика Брусника:

- ипотека со сниженной ставкой по госпрограмме;
- беспроцентная рассрочка ООО «Брусника» с первоначальным взносом от 30%;
- программа обмена своей квартиры на новую;
- бесплатный юридический сервис по оформлению квартиры;
- выкуп вторичной квартиры с ипотекой в счёт первого взноса за новую квартиру.

Получить одобрение ипотеки или рассрочку, а также осуществить обмен квартиры можно онлайн. Запишитесь на онлайн презентацию по телефону или на сайте.

№ квартиры в нашей базе: ТМН20990.

# Планировки



## 1-к.квартира

от **₽ 6 375 600**

Количество комнат	1
Общая площадь	39 м <sup>2</sup>
Стоимость за м <sup>2</sup>	₽ 163 477
Жилая площадь	11 м <sup>2</sup>
Площадь кухни	15 м <sup>2</sup>
Этаж	2
Этажей в доме	7

Квартира с объединенной кухней-гостиной и одной спальней в Жилом районе «Речной порт». Особенности планировки: кладовая в подарок, холодная лоджия.  
ОБЪЯВЛЕНИЕ ОТ ЗАСТРОЙЩИКА. Покупка квартиры защищена банком.

Квартиру можно купить онлайн.

Однокомнатная квартира в кварталах «Речного порта» — это квартира с объединённой кухней-гостиной и отдельной спальней. Планировкой предусмотрены ниши для хранения вещей, отдельная гардеробная или шкаф в спальне, просторная ванная комната. Есть варианты квартир с тёплой лоджией, где можно разместить рабочее место, или балконом.

На сдаче в квартире выполнена отделка под чистовую. Установлена надёжная сейф-дверь, которую не нужно менять. В каждой квартире — приборы учёта, радиаторы, розетки и выключатели, разводка отопления и электрики. Стены выровнены и оштукатурены. Пол готов к финишному покрытию — ламинату, линолеуму, плитке.

«Речной порт» расположен в Центральном районе Тюмени, в периметре улиц Госпаровская, Профсоюзная и Немцова, на правом берегу Туры. Через дорогу находится «Александровский сад», на противоположном берегу — микрорайон «Европейский». Недалеко от жилого района расположены объекты культурного наследия — первая электростанция Тюмени и дом Плотниковых, а также Тюменский речной порт. В пешей доступности — променады набережной. Предусмотрен выезд на улицу Циолковского, по которой можно попасть на ключевые транспортные потоки улиц Профсоюзная и 50 лет Октября.

«Речной порт» — жилой район вблизи центра Тюмени, который состоит из двух кварталов переменной высотности от 5 до 9 этажей, двух башен-доминант и двух городских вилл с камерными зелёными дворами, подземным паркингом и полезными сервисами на первых этажах. Проект европейского архитектурного бюро. Мастер-план жилого района создаёт сеть ландшафта и общественных пространств, которая распределена между городскими кварталами. На севере района будет располагаться новая городская площадь. Дворы кварталов имеют камерный характер и предназначены для отдыха и прогулок жителей. Доступ автомобилей на территорию ограничен.

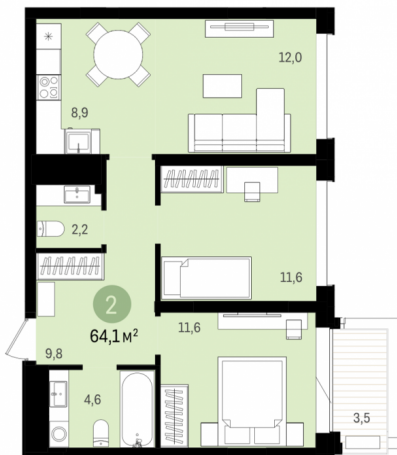
Купить квартиру здесь можно с помощью программ покупки от застройщика Брусника:

- ипотека со сниженной ставкой по госпрограмме;
- беспроцентная рассрочка ООО «Брусника» с первоначальным взносом от 30%;
- программа обмена своей квартиры на новую;
- бесплатный юридический сервис по оформлению квартиры;
- выкуп вторичной квартиры с ипотекой в счёт первого взноса за новую квартиру.

Получить одобрение ипотеки или рассрочку, а также осуществить обмен квартиры можно онлайн. Запишитесь на онлайн презентацию по телефону или на сайте.

№ квартиры в нашей базе: ТМН20918.

# Планировки



## 2-к.квартира

от **₽ 8 546 800**

Количество комнат	2
Общая площадь	64 м²
Стоимость за м²	₽ 133 544
Жилая площадь	23 м²
Площадь кухни	20 м²
Этаж	5
Этажей в доме	7

Квартира с объединенной кухней-гостиной и двумя спальнями в Жилом районе «Речной порт». Особенности планировки: второй санузел, кладовая в подарок, квартира на две стороны, балкон.

ОБЪЯВЛЕНИЕ ОТ ЗАСТРОЙЩИКА. Покупка квартиры защищена банком.

Квартиру можно купить онлайн.

Двухкомнатная квартира в квартале «Речной порт» — это квартира с объединённой кухней-гостиной и двумя спальнями или родительской спальней и детской комнатой. Планировкой предусмотрены ниши для хранения вещей, отдельные гардеробные и шкафы в спальне, просторная ванная комната и гостевой санузел с душевой, собственная постирочная. Есть варианты квартир с тёплой лоджией, где можно разместить рабочее место, холодной остеклённой лоджией, открытой террасой или небольшим балконом. На сдаче в квартире выполнена отделка под чистовую. Установлена надёжная сейф-дверь, которую не нужно менять. В каждой квартире — приборы учёта, радиаторы, розетки и выключатели, разводка отопления и электрики. Стены выровнены и оштукатурены. Пол готов к финишному покрытию — ламинату, линолеуму, плитке.

«Речной порт» расположен в Центральном районе Тюмени, в периметре улиц Госпаровская, Профсоюзная и Немцова, на правом берегу Туры. Через дорогу находится «Александровский сад», на противоположном берегу – микрорайон «Европейский». Недалеко от жилого района расположены объекты культурного наследия – первая электростанция Тюмени и дом Плотниковых, а также Тюменский речной порт. В пешей доступности – променады набережной. Предусмотрен выезд на улицу Циолковского, по которой можно попасть на ключевые транспортные потоки улиц Профсоюзная и 50 лет Октября.

«Речной порт» – жилой район вблизи центра Тюмени, который состоит из двух кварталов переменной высотности от 5 до 9 этажей, двух башен-доминант и двух городских вилл с камерными зелёными дворами, подземным паркингом и полезными сервисами на первых этажах. Проект европейского архитектурного бюро. Мастер-план жилого района создаёт сеть ландшафта и общественных пространств, которая распределена между городскими кварталами. На севере района будет располагаться новая городская площадь. Дворы кварталов имеют камерный характер и предназначены для отдыха и прогулок жителей. Доступ автомобилей на территорию ограничен.

Купить квартиру здесь можно с помощью программ покупки от застройщика Брусника:

- ипотека со сниженной ставкой по госпрограмме;
- беспроцентная рассрочка ООО «Брусника» с первоначальным взносом от 30%;
- программа обмена своей квартиры на новую;
- возможность заказать отделку и оформить её вместе с квартирой в ипотеку;
- бесплатный юридический сервис по оформлению квартиры;
- выкуп вторичной квартиры с ипотекой в счёт первого взноса за новую квартиру.

Получить одобрение ипотеки или рассрочку, а также осуществить обмен квартиры можно онлайн. Запишитесь на онлайн презентацию по телефону или на сайте.

№ квартиры в нашей базе: ТМН21031.

# Планировки



## 3-к.квартира

от **₽ 11 868 000**

Количество комнат	3
Общая площадь	102 м <sup>2</sup>
Стоимость за м <sup>2</sup>	₽ 116 353
Жилая площадь	41 м <sup>2</sup>
Площадь кухни	28 м <sup>2</sup>
Этаж	3
Этажей в доме	9

Квартира с объединенной кухней-гостиной и тремя спальнями в Жилом районе «Речной порт». Особенности планировки: второй санузел, кладовая в подарок, квартира на две стороны, холодная лоджия, разнесённые спальни.

**ОБЪЯВЛЕНИЕ ОТ ЗАСТРОЙЩИКА.** Покупка квартиры защищена банком.

Квартиру можно купить онлайн.

Трёхкомнатная квартира в квартале «Речной порт» — это квартира с объединённой кухней-гостиной, родительской спальней и двумя детскими или гостевыми комнатами. Планировкой предусмотрены ниши для хранения вещей, отдельные гардеробные или шкафы в спальнях, просторная ванная комната и гостевой санузел с душевой, собственная постирочная. Есть варианты квартир с тёплой лоджией, где можно разместить рабочее место, холодной остеклённой лоджией, открытой террасой или небольшим балконом.

На сдаче в квартире выполнена отделка под чистовую. Установлена надёжная сейф-дверь, которую не нужно менять. В каждой квартире — приборы учёта, радиаторы, розетки и выключатели, разводка отопления и электрики. Стены выровнены и оштукатурены. Пол готов к финишному покрытию — ламинату, линолеуму, плитке.

«Речной порт» расположен в Центральном районе Тюмени, в периметре улиц Госпаровская, Профсоюзная и Немцова, на правом берегу Туры. Через дорогу находится «Александровский сад», на противоположном берегу – микрорайон «Европейский». Недалеко от жилого района расположены объекты культурного наследия – первая электростанция Тюмени и дом Плотниковых, а также Тюменский речной порт. В пешей доступности – променады набережной. Предусмотрен выезд на улицу Циолковского, по которой можно попасть на ключевые транспортные потоки улиц Профсоюзная и 50 лет Октября.

«Речной порт» – жилой район вблизи центра Тюмени, который состоит из двух кварталов переменной высотности от 5 до 9 этажей, двух башен-доминант и двух городских вилл с камерными зелёными дворами, подземным паркингом и полезными сервисами на первых этажах. Проект европейского архитектурного бюро. Мастер-план жилого района создаёт сеть ландшафта и общественных пространств, которая распределена между городскими кварталами. На севере района будет располагаться новая городская площадь. Дворы кварталов имеют камерный характер и предназначены для отдыха и прогулок жителей. Доступ автомобилей на территорию ограничен.

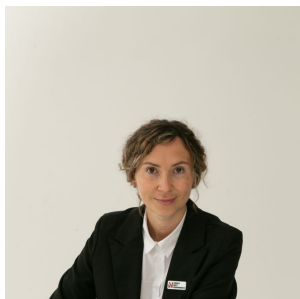
Купить квартиру здесь можно с помощью программ покупки от застройщика Брусника:

- ипотека со сниженной ставкой по госпрограмме;
- беспроцентная рассрочка ООО «Брусника» с первоначальным взносом от 30%;
- программа обмена своей квартиры на новую;
- возможность заказать отделку и оформить её вместе с квартирой в ипотеку;
- бесплатный юридический сервис по оформлению квартиры;
- выкуп вторичной квартиры с ипотекой в счёт первого взноса за новую квартиру.

Получить одобрение ипотеки или рассрочку, а также осуществить обмен квартиры можно онлайн. Запишитесь на онлайн презентацию по телефону или на сайте.

№ квартиры в нашей базе: ТМН20949.





Ведущий специалист по недвижимости

**Димитрова Марина Димитрова**

+7(992)304-1016

[ecndimitrova@yandex.ru](mailto:ecndimitrova@yandex.ru)

ЕДИНЫЙ ЦЕНТР НЕДВИЖИМОСТИ

+7(929)269-66-94

[ecn72.ru](http://ecn72.ru)

[ecntmn@yandex.ru](mailto:ecntmn@yandex.ru)

г Тюмень, ул Володарского, д 17/4

