



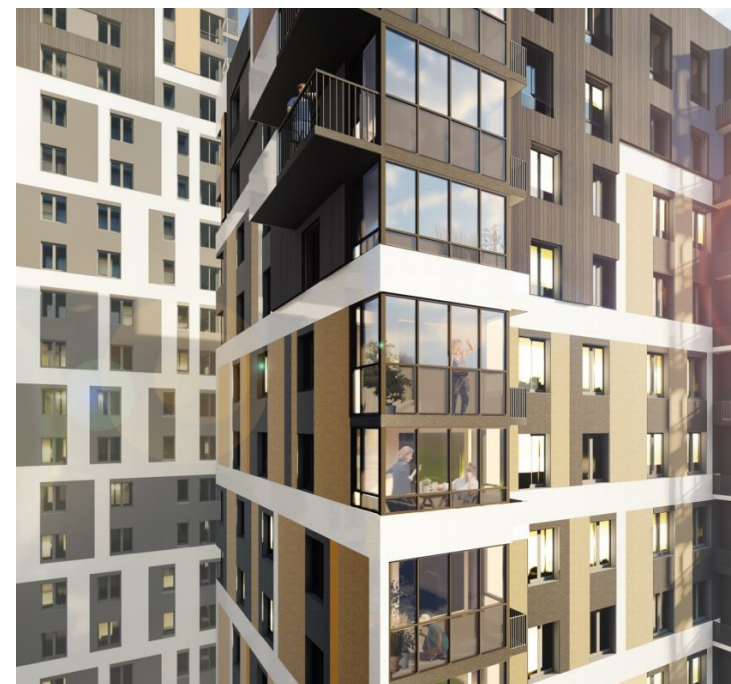
Продажа

ЖК «City Life» 2 этап (С2)

Тюмень,

ул Профсоюзная,

₽ **6 191 369**



«City Life» — это пространство для комфортной жизни около 1500 горожан, которое отнюдь не ограничивается собственной квартирой или границами внутреннего двора. Проектом предусмотрены безопасные благоустроенные территории для спокойного отдыха и занятий спортом на кровле паркингов жилого комплекса. Ввод в эксплуатацию всех объектов в составе комплекса осуществляется поэтапно и завершится в 3 квартале 2023 года.

Новый жилой комплекс будет состоять из пяти домов переменной высотности (от 15 до 25 этажей), двух пристроенных надземных многоуровневых закрытых паркингов и уютных внутренних дворов без машин. Площадь земельного участка — 2,8 га. Планируется, что в новом жилом комплексе будет 850 квартир. Ввод в эксплуатацию всех объектов в составе комплекса осуществляется поэтапно и завершится в 3 квартале 2023 года.

За счет оригинального архитектурного решения — интеграции многоуровневых паркингов и разноэтажных жилых домов в общественное пространство и жилую среду — новый проект органично вписывается в городской пейзаж. От улицы Профсоюзной с интенсивным автомобильным трафиком жилой комплекс отделен внутриквартальным проездом и пешеходным променадом. Красивый мощный променад, расположенный со стороны улицы Профсоюзной, подойдет для неторопливых прогулок пешком и объединит все здания в составе комплекса в единый архитектурный ансамбль. Выходы из жилых домов, по образцу небольших европейских городов, сосредоточены на тихих городских улочках — Даудельная, Северная, Елецкая.





Название ЖК: **ЖК «City Life»**
Срок сдачи год: **2023 г.**
Срок сдачи квартал: **1**



Идентификатор корпуса ЖК: **2 этап (С2)**
Стадия строительства: **строится**

Студия

от **₽ 6 428 022**

Количество комнат	Студия
Общая площадь	34.6 м ²
Стоимость за м ²	₽ 185 781
Жилая площадь	12.1 м ²
Площадь кухни	9.2 м ²
Этаж	9
Этажей в доме	19
Тип санузла	Совмещенный
Наличие балкона/лоджии	балкон

1-к.квартира

от **₽ 7 754 637**

Количество комнат	1
Общая площадь	44.4 м ²
Стоимость за м ²	₽ 174 654
Жилая площадь	11.7 м ²
Площадь кухни	4.4 м ²
Этаж	24
Этажей в доме	19
Тип санузла	Совмещенный
Наличие балкона/лоджии	балкон

2-к.квартира

от **₽ 6 191 369**

Количество комнат	2
Общая площадь	44.8 м ²
Стоимость за м ²	₽ 138 200
Жилая площадь	26.8 м ²
Площадь кухни	6.3 м ²
Этаж	19
Этажей в доме	19

3-к.квартира

от **₽ 7 749 810**

Количество комнат	3
Общая площадь	60.9 м ²
Стоимость за м ²	₽ 127 255
Жилая площадь	33.1 м ²
Площадь кухни	9 м ²
Этаж	18
Этажей в доме	19

4-к.квартира

от **₽ 8 843 450**

Количество комнат	4
Общая площадь	76.4 м ²
Стоимость за м ²	₽ 115 752
Жилая площадь	44.7 м ²
Площадь кухни	9.1 м ²
Этаж	13
Этажей в доме	19



Ведущий специалист по недвижимости

Димитрова Марина Димитрова

+7(992)304-1016

ecndimitrova@yandex.ru

ЕДИНЫЙ ЦЕНТР НЕДВИЖИМОСТИ

+7(929)269-66-94

ecn72.ru

ecntmn@yandex.ru

г Тюмень, ул Володарского, д 17/4

