

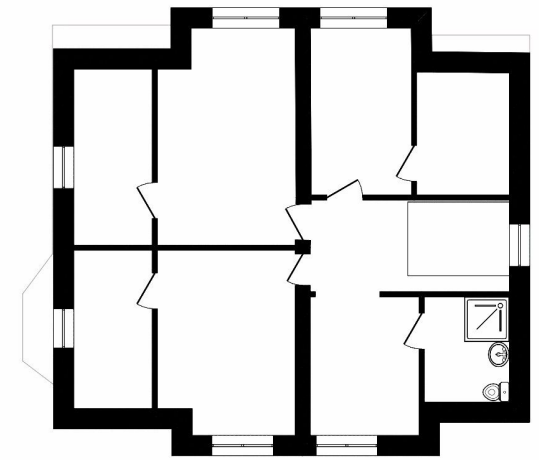
Продажа

коттедж 220 м² на участке 20 сот.

Падерина,

Тюменская обл, Тюменский р-н, деревня
Падерина

₽ **14 500 000**



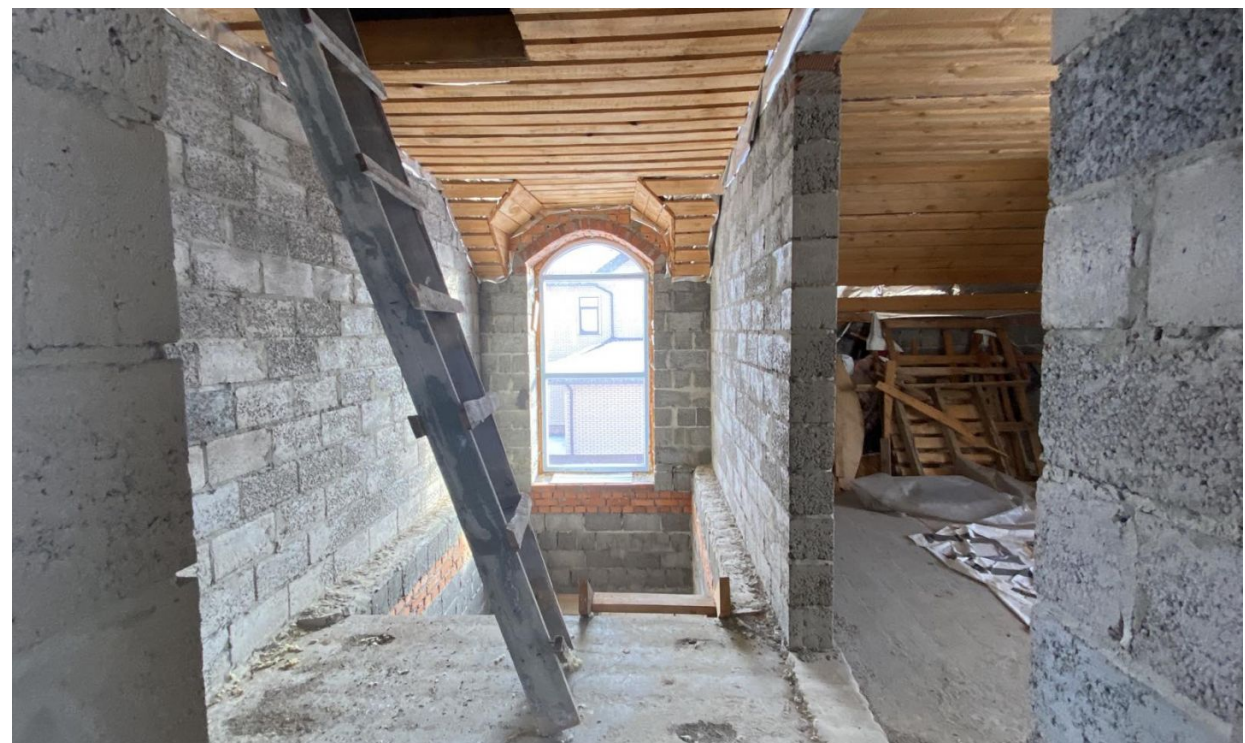
Асфальт до самого дома Городской транспорт каждые 5-7 минут. 20 соток земли. Размер дома по периметру 20 на 20 м. Фундамент: буронабивные сваи (41 штука, глубина 4 м) + ленточный фундамент + в два ряда блоки ФБС, армопояс, гидроизоляция. Утеплитель - базальтовая плита фирмы ROCKWOOL, по фасаду и на крыше. Железобетонные перекрытия. Кровля - гибкая черепица фирмы КАТЕРПАЛ. Высота потолков на 1 этаже 3,5 м, на 2 этаже - 3 м. Фундамент под гараж на 19 сваях. При продаже остаётся 17 поддонов брылинского кирпича для облицовки гаража. Скважина 28 м глубиной. Газ заведен на участок, электричество также есть. Забор из профнастила по всему периметру участка. Инфраструктура: Асфальтированная дорога до самого дома. Остановка городского общественного транспорта в 2 минутах (маршрут 80 и 21), магазин, спортивные и детские площадки. В поселке Московский школа (возит школьный автобус), детский сад, поликлиника, пекарня с кафе, парк с фонтаном, сбербанк, дом быта, Школа искусств, библиотека, почта, церковь, большое количество магазинов. Ипотека. Возможен обмен на квартиру с доплатой. За наличный расчет торг. Звоните. Покажу в любое время.





Тип объекта: **коттедж**
Общая площадь: **220 м²**
Количество этажей: **2**
Год постройки: **2018**
Тип участка: **ИЖС**
Душ: **В доме**

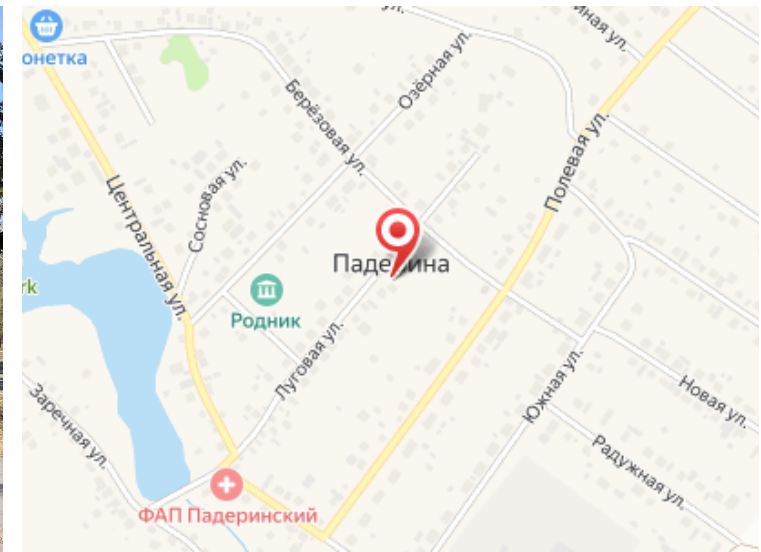
Тип дома: **кирпичный**
Площадь участка: **20 сот.**
Подвальное помещение: **Подвал**
Материал стен: **Кирпич**
Санузел: **в доме**
Удобства: **в доме**













Специалист по недвижимости

Зульхарнеева Фиряя Риваловна

+7(902)850-5866

+7(345)299-0850

ecnzul'kharneeva@gmail.com

ЕДИНЫЙ ЦЕНТР НЕДВИЖИМОСТИ

+7(929)269-66-94

ecn72.ru

ecntmn@yandex.ru

г Тюмень, ул Володарского, д 17/4

