

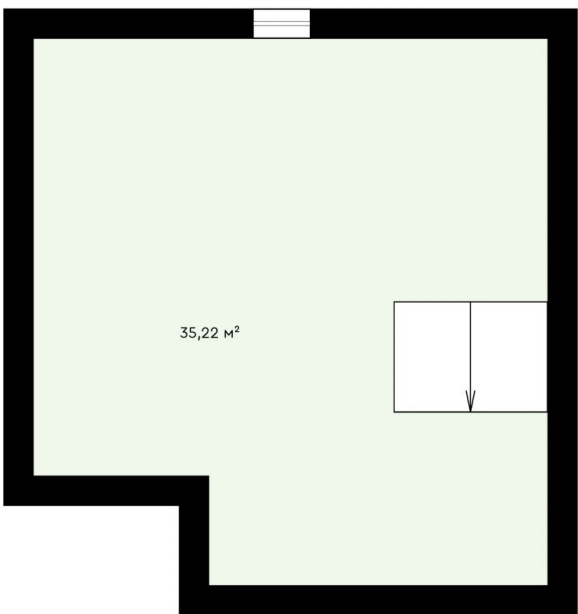
Продажа

ЖК «Зеленые аллеи» ГП 67-6Б

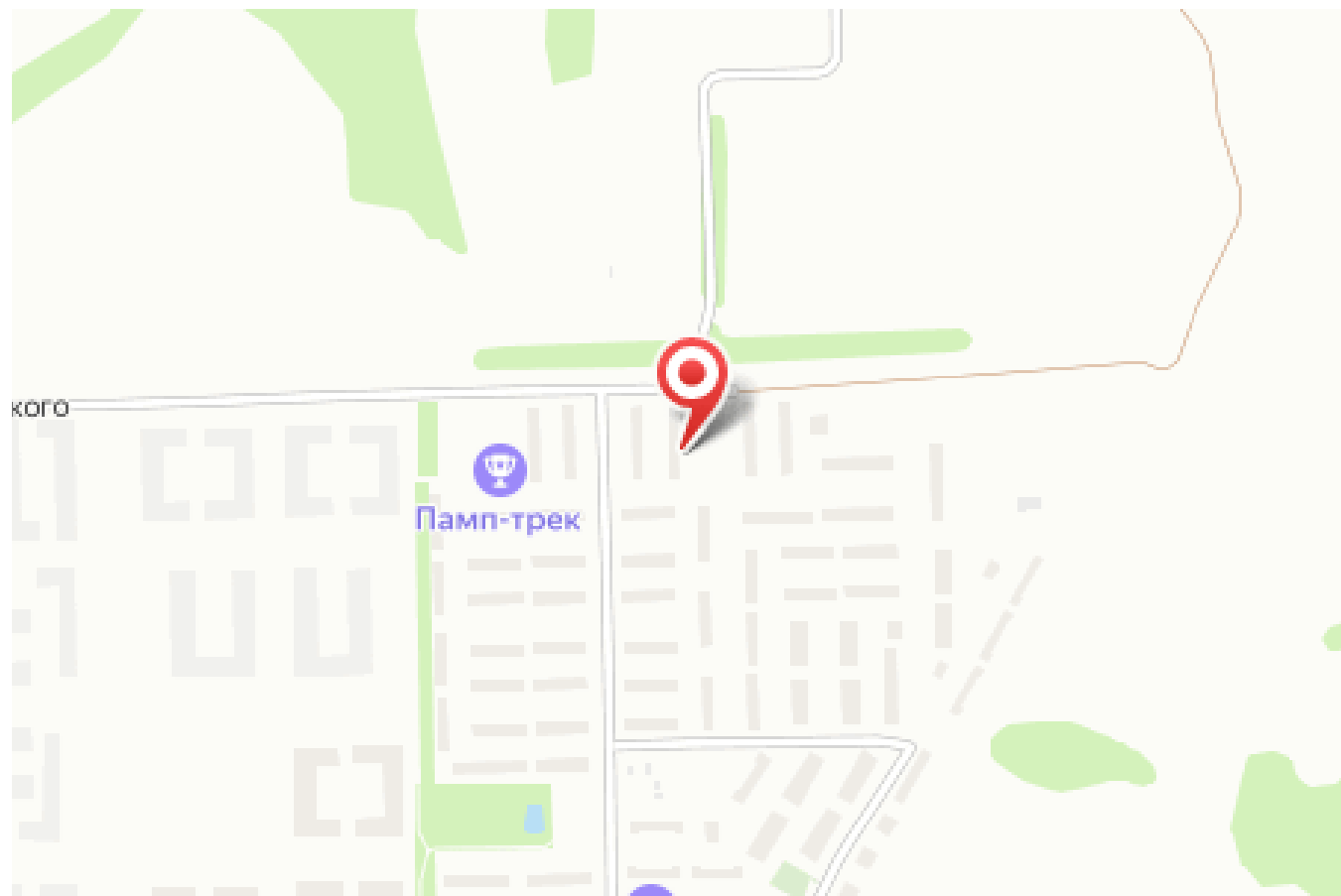
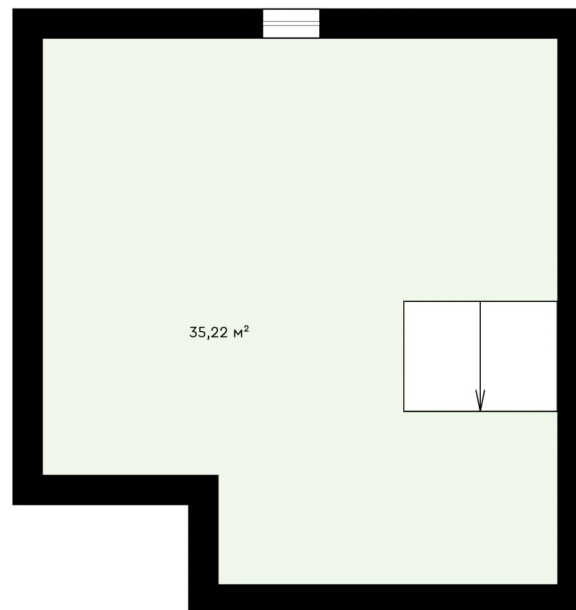
Тюмень,

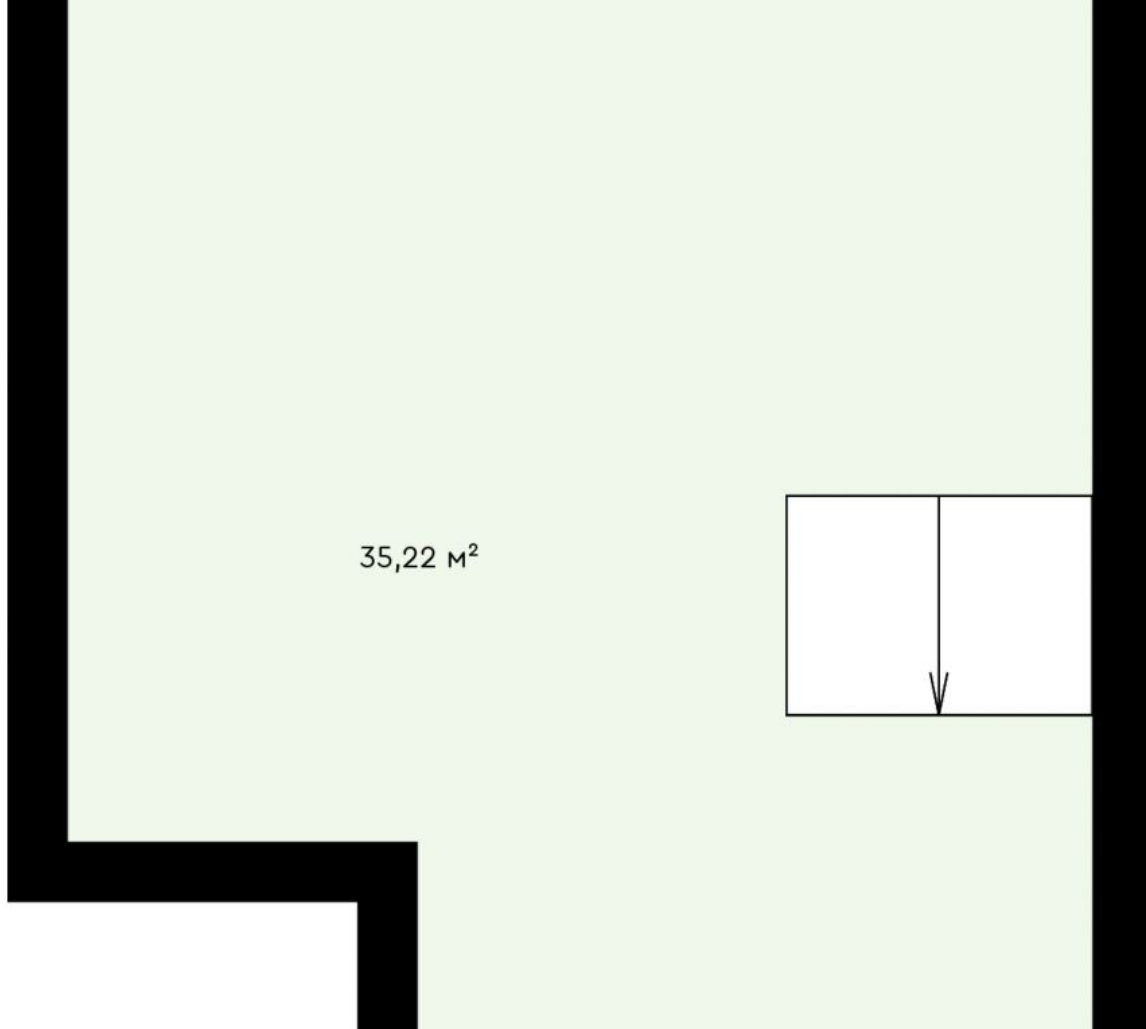
Владимира Полякова, ГП-67-6Б

₽ **9 740 000**

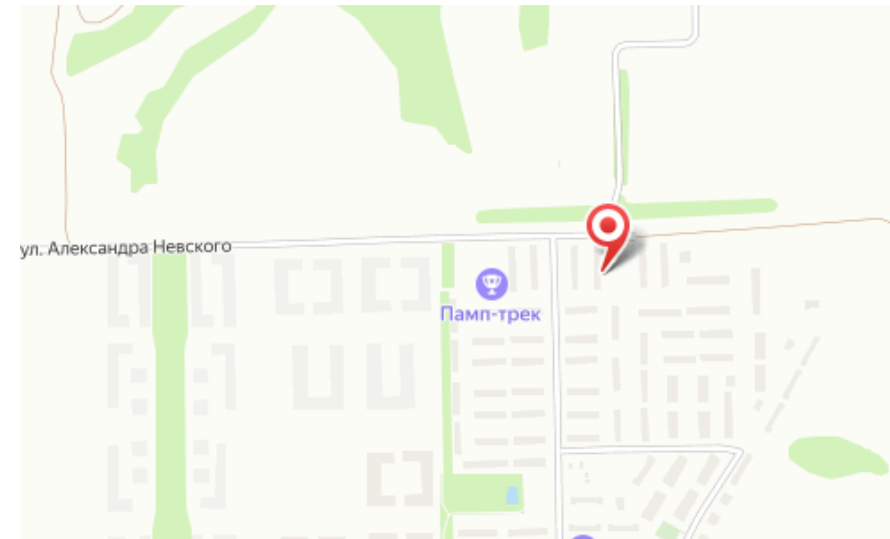


Продается квартира № 2 в таунхаусе ГП 67-6Б в ЖК "Зелёные аллеи". Жилой квартал «Зеленые аллеи» расположен в 10-ти минутах от центра Тюмени в районе экопарка «Затюменский». Квартал состоит из комфортных таунхаусов и дуплексов, разделенных на просторные двухуровневые квартиры. У каждой семьи — 2 собственных парковочных мест, участок размером до 4 соток и уютная мансарда на третьем уровне. Главной точкой притяжения в квартале является собственный парк отдыха площадью 7,5 Га. Здесь: спортивные площадки, футбольное и баскетбольное поле, пешеходные и велодорожки, детские городки, профессиональный скейтдром и многое другое. К каждому дому подводятся городские коммуникации: электричество, водопровод и канализация, газ, оптоволоконный интернет. Застройщик проекта – девелоперская компания "Навигатор", которая уже более 7 лет успешно работает на рынке загородной недвижимости города Тюмени. Для клиентов ГК "Навигатор" доступна: - скидка за бронь в день показа; - беспроцентная рассрочка от застройщика; - ипотека со сниженной ставкой от ведущих банков; - покупка недвижимости по материнскому капиталу.



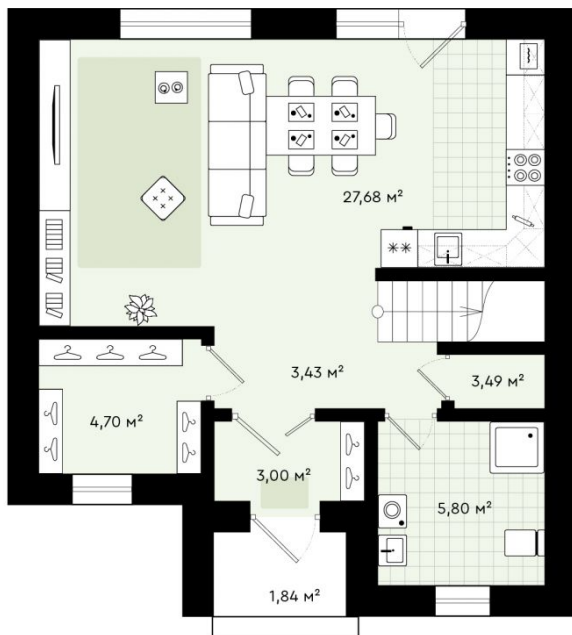


Название ЖК: **ЖК «Зеленые аллеи»**
Срок сдачи год: **2022 г.**
Срок сдачи квартал: **4**



Идентификатор корпуса ЖК: **ГП 67-6Б**
Стадия строительства: **строится**

Планировки



3-к.квартира, 95.04 м², 1 эт.

от **₽ 9 740 000**

Количество комнат	3
Общая площадь	95.04 м²
Стоимость за м²	₽ 102 483
Жилая площадь	48.08 м²
Площадь кухни	27.68 м²
Этаж	1
Этажей в доме	1

Продается квартира № 2 в таунхаусе ГП 67-6Б в ЖК "Зелёные аллеи". Жилой квартал «Зеленые аллеи» расположен в 10-ти минутах от центра Тюмени в районе экопарка «Затюменский». Квартал состоит из комфортных таунхаусов и дуплексов, разделенных на просторные двухуровневые квартиры. У каждой семьи — 2 собственных парковочных мест, участок размером до 4 соток и уютная мансарда на третьем уровне. Главной точкой притяжения в квартале является собственный парк отдыха площадью 7,5 Га. Здесь: спортивные площадки, футбольное и баскетбольное поле, пешеходные и велодорожки, детские городки, профессиональный скейтотдром и многое другое. К каждому дому подводятся городские коммуникации: электричество, водопровод и канализация, газ, оптоволоконный интернет. Застройщик проекта – девелоперская компания "Навигатор", которая уже более 7 лет успешно работает на рынке загородной недвижимости города Тюмени. Для клиентов ГК "Навигатор" доступна: - скидка за бронь в день показа; - беспроцентная рассрочка от застройщика; - ипотека со сниженной ставкой от ведущих банков; - покупка недвижимости по материнскому капиталу.