

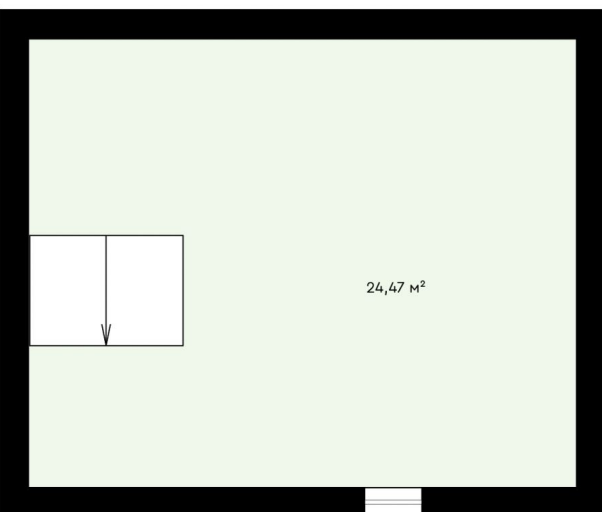
Продажа

ЖК «Зеленые аллеи» ГП 70-6М

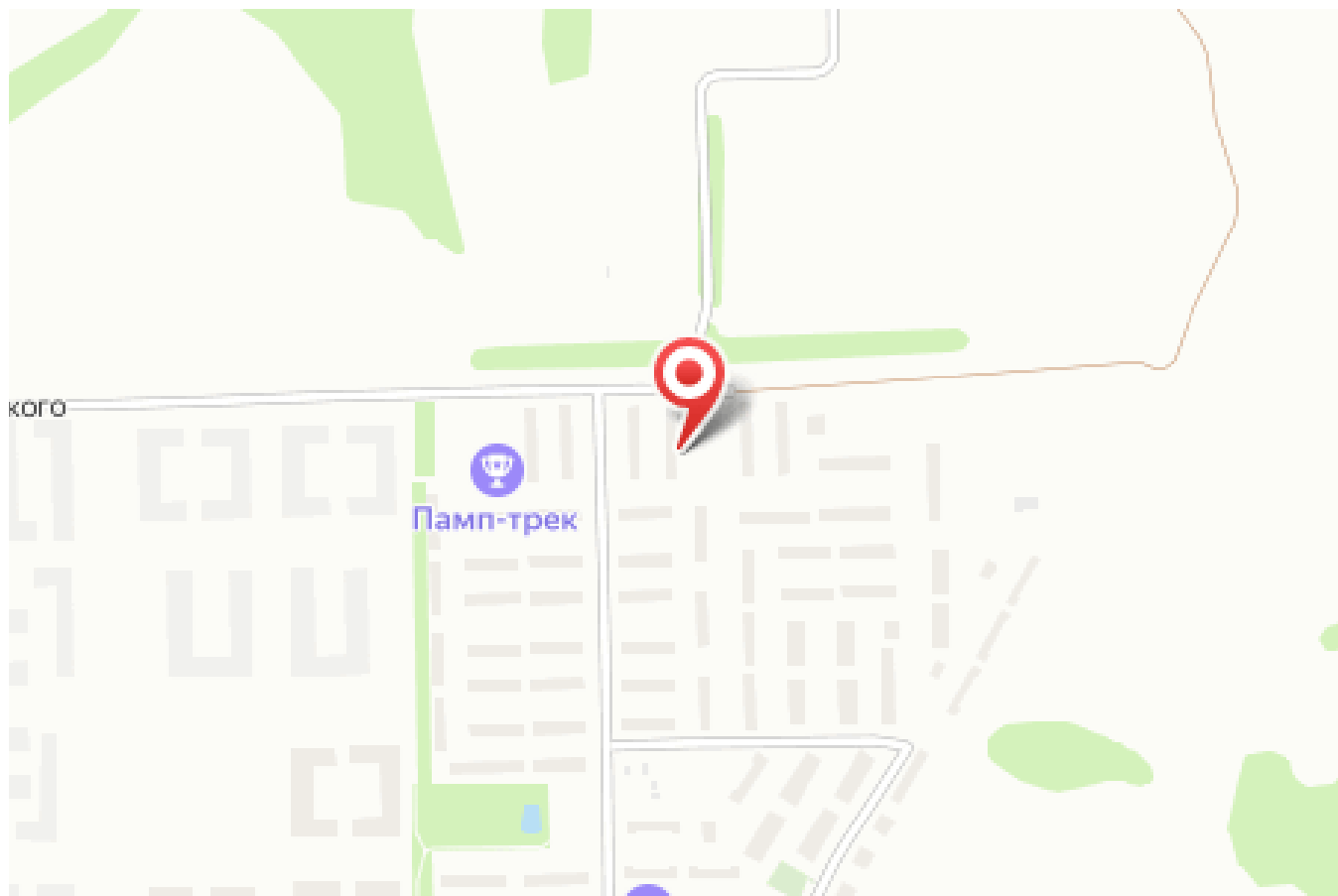
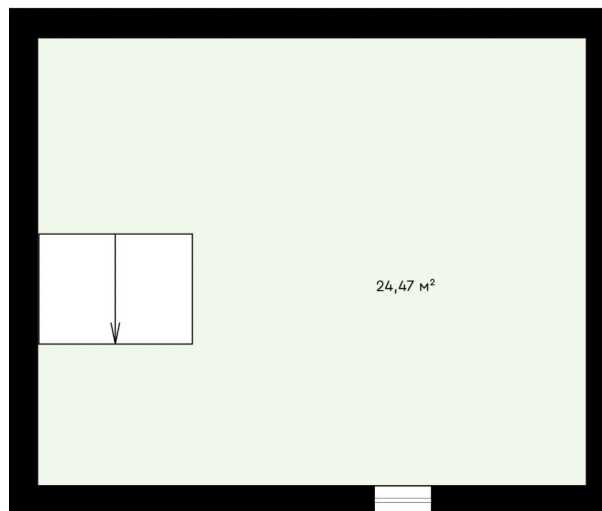
Тюмень,

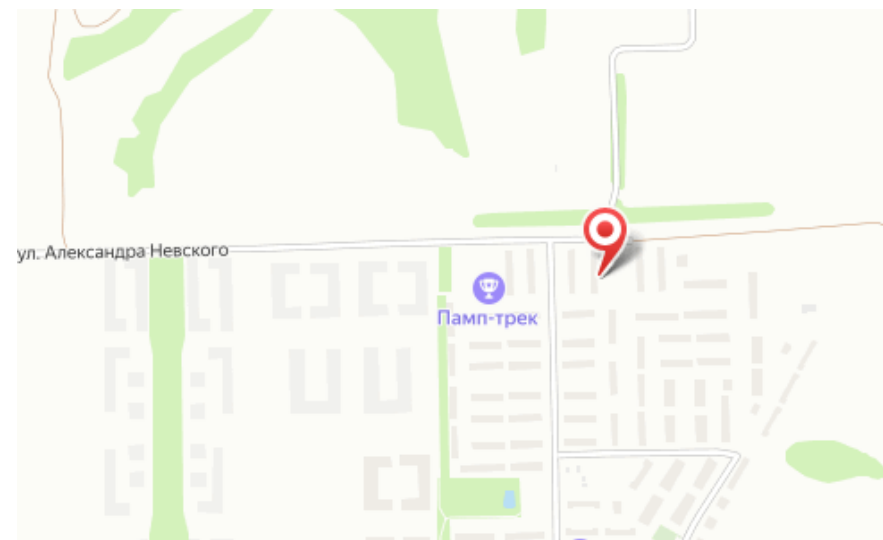
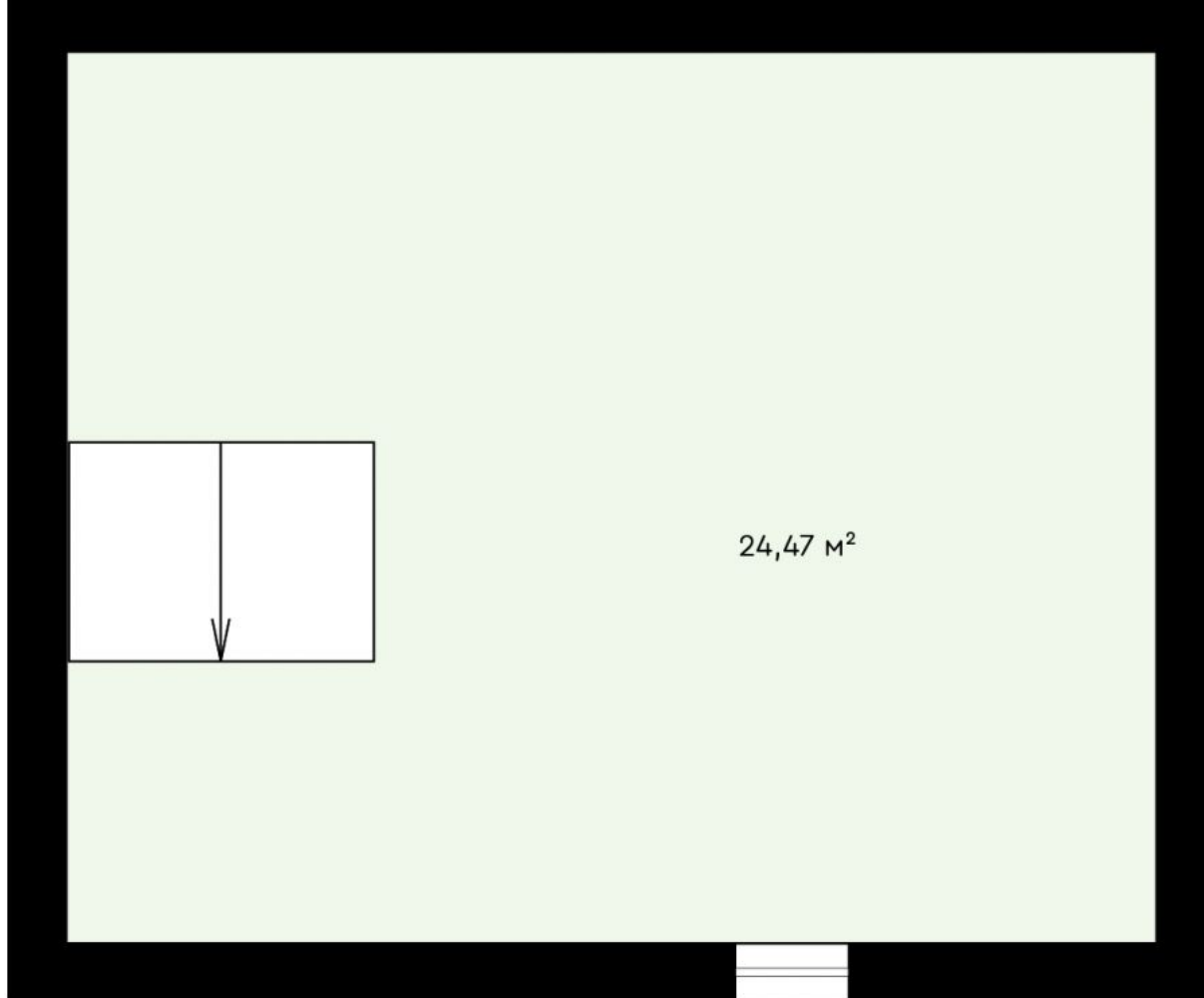
Владимира Полякова, ГП 70-6М

₽ **9 030 000**



Продается квартира № 3 в таунхаусе ГП 70-6М в ЖК "Зелёные аллеи". Жилой квартал «Зеленые аллеи» расположен в 10-ти минутах от центра Тюмени в районе экопарка «Затюменский». Квартал состоит из комфортных таунхаусов и дуплексов, разделенных на просторные двухуровневые квартиры. У каждой семьи — 2 собственных парковочных мест, участок размером до 4 соток и уютная мансарда на третьем уровне. Главной точкой притяжения в квартале является собственный парк отдыха площадью 7,5 Га. Здесь: спортивные площадки, футбольное и баскетбольное поле, пешеходные и велодорожки, детские городки, профессиональный скейтдром и многое другое. К каждому дому подводятся городские коммуникации: электричество, водопровод и канализация, газ, оптоволоконный интернет. Застройщик проекта – девелоперская компания "Навигатор", которая уже более 7 лет успешно работает на рынке загородной недвижимости города Тюмени. Для клиентов ГК "Навигатор" доступна: - скидка за бронь в день показа; - беспроцентная рассрочка от застройщика; - ипотека со сниженной ставкой от ведущих банков; - покупка недвижимости по материнскому капиталу.





Название ЖК: **ЖК «Зеленые аллеи»**

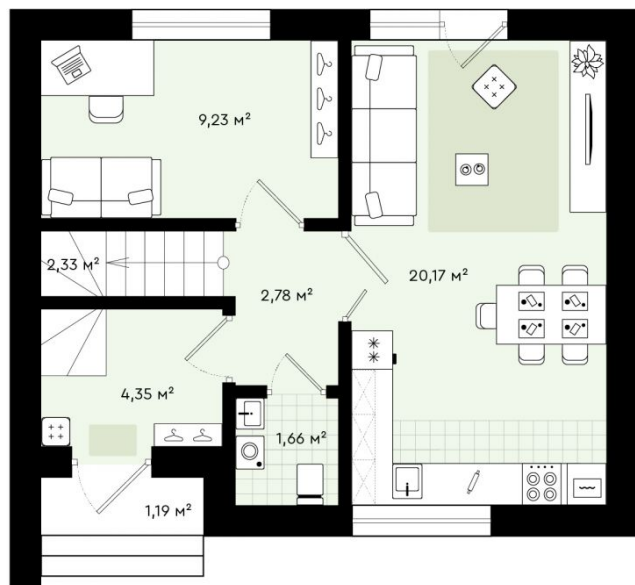
Срок сдачи год: **2022 г.**

Срок сдачи квартал: **4**

Идентификатор корпуса ЖК: **ГП 70-6М**

Стадия строительства: **строится**

Планировки



3-к.квартира, 79.29 м², 1 эт.

от **₽ 9 030 000**

| | |
|-------------------|-----------|
| Количество комнат | 3 |
| Общая площадь | 79.29 м² |
| Стоимость за м² | ₽ 113 886 |
| Жилая площадь | 48.08 м² |
| Площадь кухни | 20.17 м² |
| Этаж | 1 |
| Этажей в доме | 1 |

Продается квартира № 3 в таунхаусе ГП 70-6М в ЖК "Зелёные аллеи". Жилой квартал «Зеленые аллеи» расположен в 10-ти минутах от центра Тюмени в районе экопарка «Затюменский». Квартал состоит из комфортных таунхаусов и дуплексов, разделенных на просторные двухуровневые квартиры. У каждой семьи — 2 собственных парковочных мест, участок размером до 4 соток и уютная мансарда на третьем уровне. Главной точкой притяжения в квартале является собственный парк отдыха площадью 7,5 Га. Здесь: спортивные площадки, футбольное и баскетбольное поле, пешеходные и велодорожки, детские городки, профессиональный скейтдром и многое другое. К каждому дому подводятся городские коммуникации: электричество, водопровод и канализация, газ, оптоволоконный интернет. Застройщик проекта – девелоперская компания "Навигатор", которая уже более 7 лет успешно работает на рынке загородной недвижимости города Тюмени. Для клиентов ГК "Навигатор" доступна: - скидка за бронь в день показа; - беспроцентная рассрочка от застройщика; - ипотека со сниженной ставкой от ведущих банков; - покупка недвижимости по материнскому капиталу.