



Продажа

5-к.квартира, 126 м², 3/10 эт.

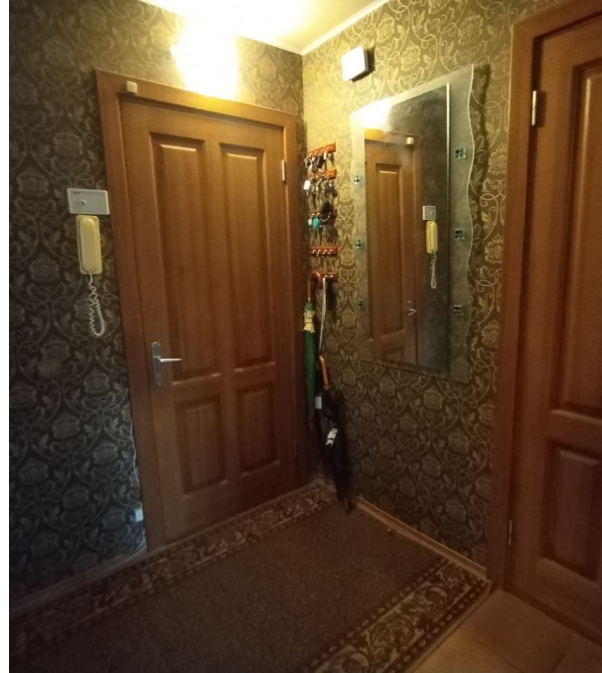
Тюмень,

г Тюмень, ул Елизарова, д 6

₽ 11 800 000



ПРОСТОРНАЯ КВАРТИРА В ЦЕНТРЕ Дом выполнен из кирпича, что создает высокую шумоизоляцию, экологичность и пожароустойчивость, комфортный микроклимат дома !!! Дизайнерский ремонт, мебель останется по согласованию с собственником. Большая квартира, для большой и дружной семьи. Очень удобная планировка: Уютная кухня гостиная с выходом на балкон, балкон застеклен. Спальня с большой гардеробной комнатой. Детская комната правильной формы. Кабинет Комната правильной формы. Просторная ванная комната. Отличная транспортная развязка, можно добраться до любой части города за 5-15 минут. Остановка рядом с домом. Инфраструктура: Детский сад №100 и №73. Школы №12, №15 и №37 Тюменский индустриальный университет ТИУ Вторая областная больница ТЦ магеллан, ТРЦ гудвин, Пруд Студенческий, Площадь Конституции, Сквер Романтиков, Бульвар Детства, Сквер Гимназистов **КАКИЕ-ЛИБО ОБРЕМЕНЕНИЯ ОТСУТСТВУЮТ !!! ОДИН ВЗРОСЛЫЙ СОБСТВЕННИК !!! БЫСТРЫЙ ВЫХОД НА СДЕЛКУ !!! ПОМОЩЬ В ПОЛУЧЕНИИ ИПОТЕКИ ПО САМЫМ ВЫГОДНЫМ СТАВКАМ !!! ВОЗМОЖНА ИПОТЕКА БЕЗ ПЕРВОНАЧАЛЬНОГО ВЗНОСА, БЕЗ ОФИЦИАЛЬНОГО ТРУДОУСТРОЙСТВА !!! ПОЛНОЕ ЮРИДИЧЕСКОЕ СОПРОВОЖДЕНИЕ СДЕЛКИ ДО ИСПОЛНЕНИЯ ВСЕХ ОБЯЗАТЕЛЬСТВ !!! КОНСУЛЬТАЦИЯ 24/7 ЗВОНИТЕ!**





Количество комнат: **5**
Общая площадь: **126 м²**
Площадь кухни: **10 м²**
Этажей в доме: **10**
Ремонт: **дизайнерский**
Наличие телефона: **да**
Наличие мебели: **да**
Вид из окон: **во двор**
Тип дома: **кирпичный**

Год постройки дома: **2001 г.**
Жилая площадь: **90 м²**
Этаж: **3**
Тип санузла: **Совмещенный**
Состояние объекта: **хорошее**
Наличие интернета: **да**
Мусоропровод: **нет**
Высота потолков в метрах: **2.7 м.**
Апартаменты: **нет**





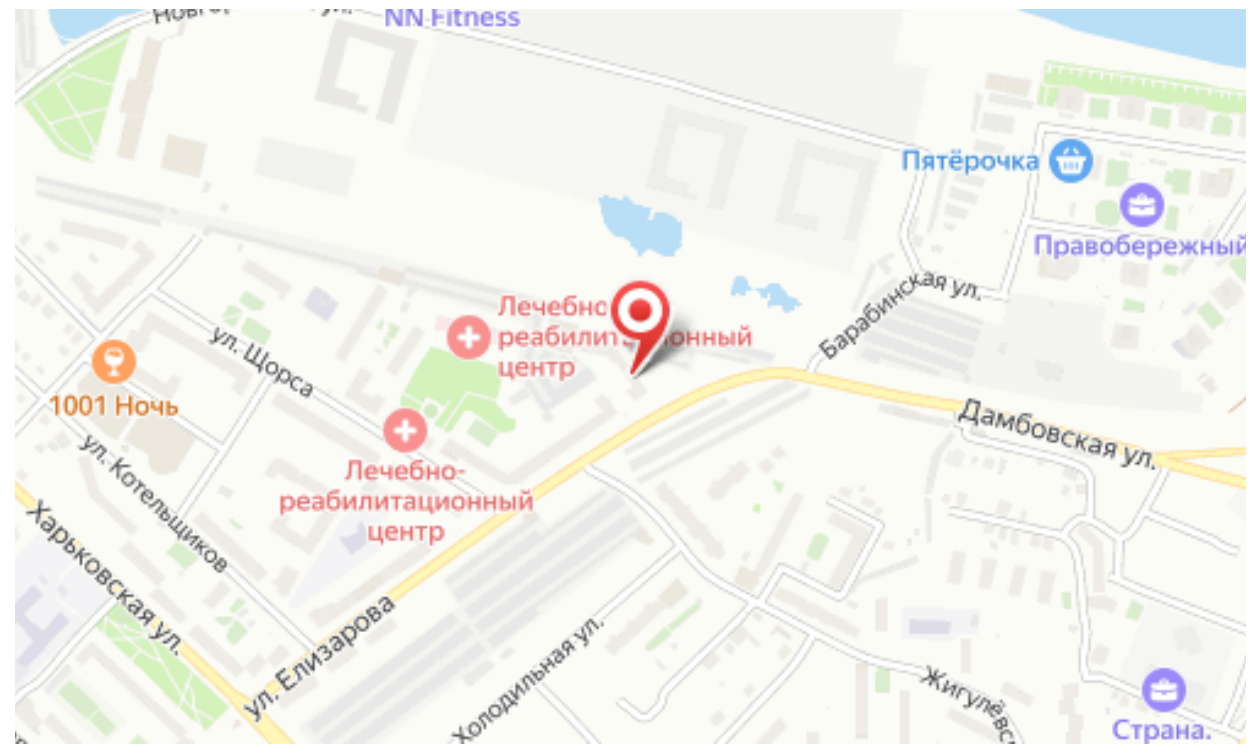


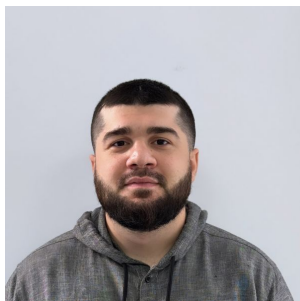












Специалист по недвижимости

Аллахкулиев Мурад Эльманович

+7(929)233-3309

esnallahkuliev@yandex.ru

ЕДИНЫЙ ЦЕНТР НЕДВИЖИМОСТИ

+7(929)269-66-94

esn72.ru

ecntmn@yandex.ru

г Тюмень, ул Володарского, д 17/4

