



Продажа

**Участок 11.08 соток ИЖС**

Ушакова,

Тюменская обл, Тюменский р-н, деревня  
Ушакова

₽ **3 000 000**





Продается земельный участок площадью 11,08 соток в КП "Канада" в районе д. Ушакова.

Коттеджный поселок «Канада» расположен на 18 км Московского тракта, одного из самых популярных и скоростных направлений в Тюмени. Это перспективное место для строительства загородного дома, сочетающее в себе близость к городу, развитую инфраструктуру и живописную природу. Основные преимущества поселка «Канада»:

- Удобное расположение: всего 18 км от Тюмени, что обеспечивает быстрый доступ к городской инфраструктуре.
- Природа и экология: поселок окружен с одной стороны смешанным лесом, а с другой - находится речка, что создает благоприятные условия для отдыха и проживания.
- Инфраструктура: вблизи поселка функционируют детские сады, школы, магазины и медицинские учреждения: в селе Перевалово и в деревне Ушаково находятся Переваловская средняя общеобразовательная школа и детские сады (до школы развозку осуществляет школьный автобус). Больница № 19 находится в с. Перевалово. Имеется продуктовый магазин и автомойка. Все необходимые магазины расположены в с. Перевалово и д. Ушаково: ТЦ Магнит, Светофор, пункты выдачи товаров wildberries и ozon, др. магазины.

- Коммуникации: к участкам подведены электричество и газ, что упрощает процесс строительства и подключения.

Участок высокий, ровный, прямоугольной формы, не требующий отсыпки. По фасаду ширина земельного участка составляет 26,2 м. На участке имеется металлический погреб. К участку ведет достаточно широкая дорога в твердом исполнении.

В населенном пункте ведется активное строительство, улица практически застроена.

Рядом с поселком остановка общественного транспорта.

От автовокзала ходят автобусы: № 111, 109, 309, 310, 311.

Поможем подобрать любой проект дома для строительства на участке, отвечающий Вашим желаниям! Также мы работаем с 15 банками, подберем наиболее выгодные для Вас условия по ипотеке.

Звоните! Буду рада ответить на все интересующие ваши вопросы!

Не упустите шанс приобрести участок в одном из самых перспективных поселков Тюмени!





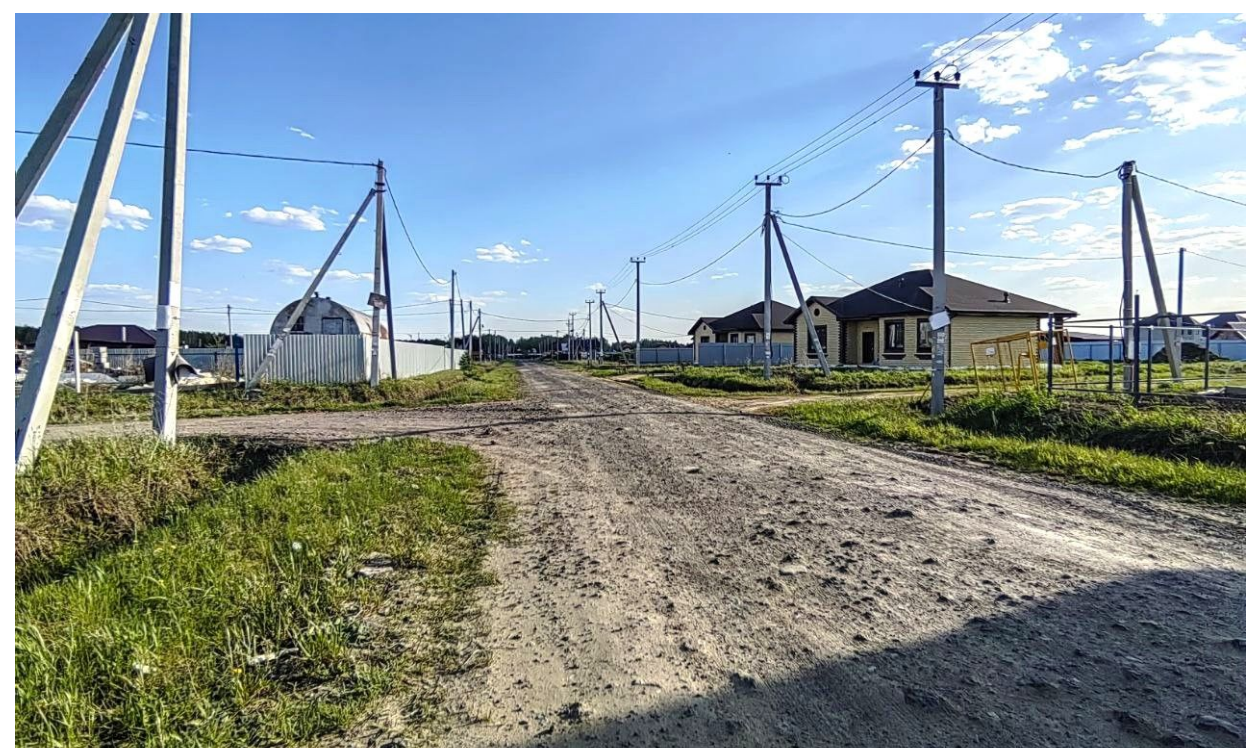
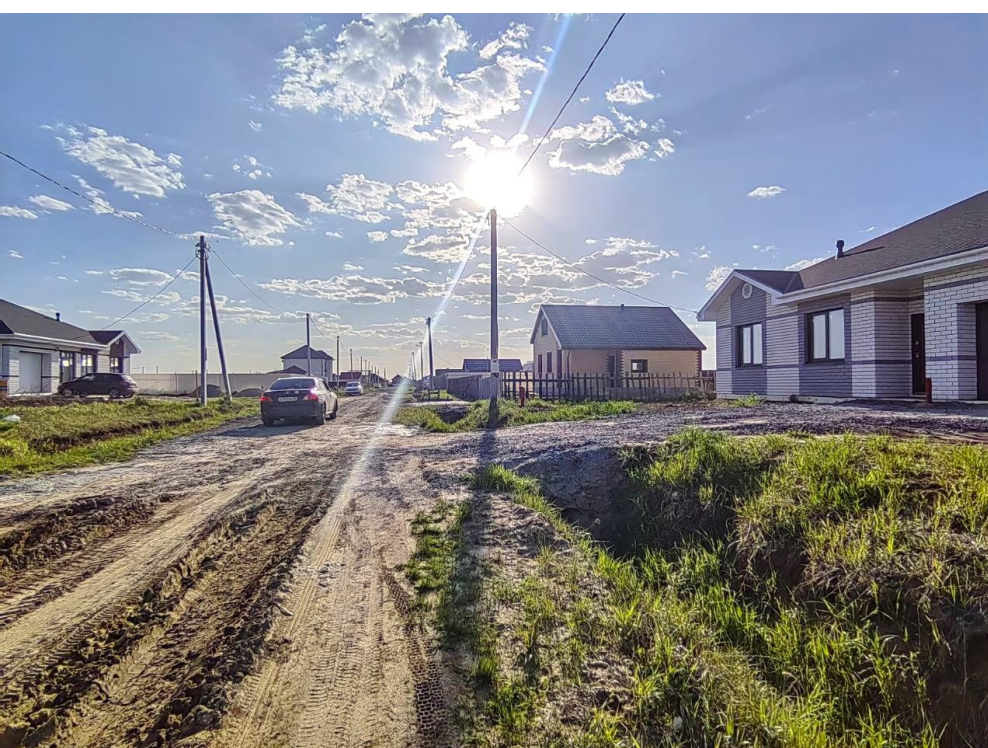


Площадь участка: **11.08 соток**  
Расстояние до города: **18 км**



Тип участка: **ИЖС**

















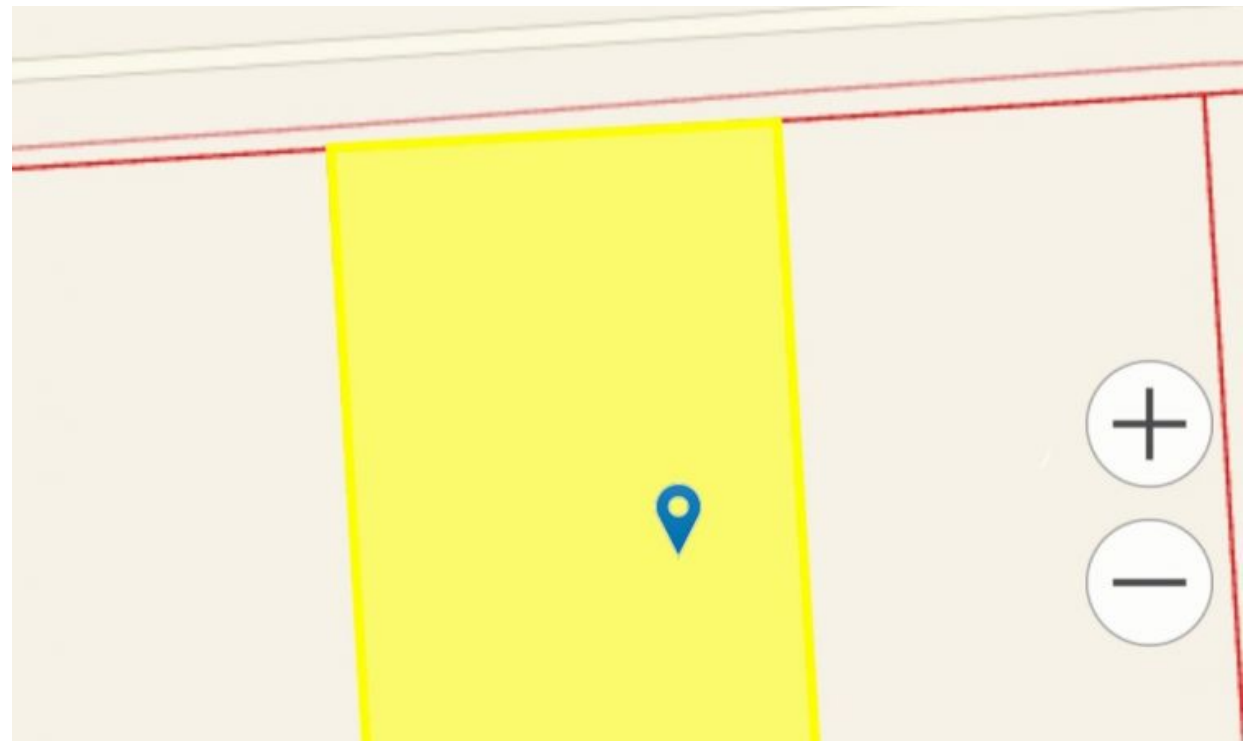




































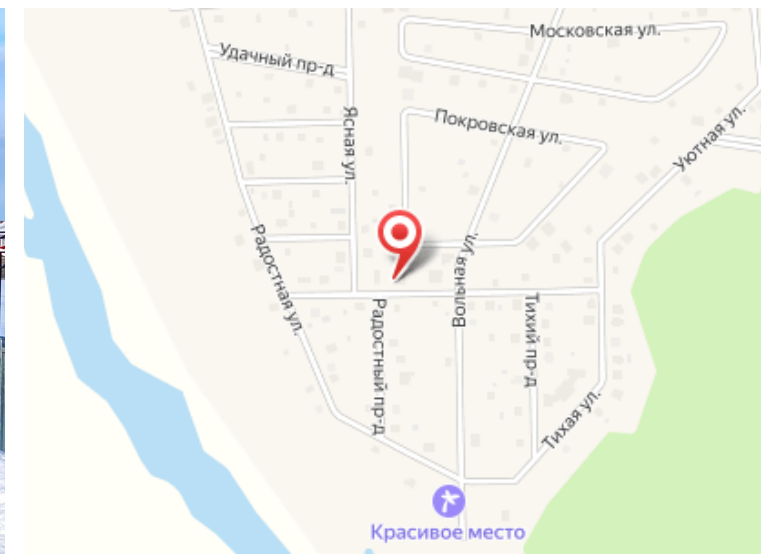
















Специалист по недвижимости

**Красилова Вера Николаевна**

+7(950)492-7209

[ecnkrasilova@yandex.ru](mailto:ecnkrasilova@yandex.ru)

ЕДИНЫЙ ЦЕНТР НЕДВИЖИМОСТИ

+7(929)269-66-94

[ecn72.ru](http://ecn72.ru)

[ecntmn@yandex.ru](mailto:ecntmn@yandex.ru)

г Тюмень, ул Володарского, д 17/4

