

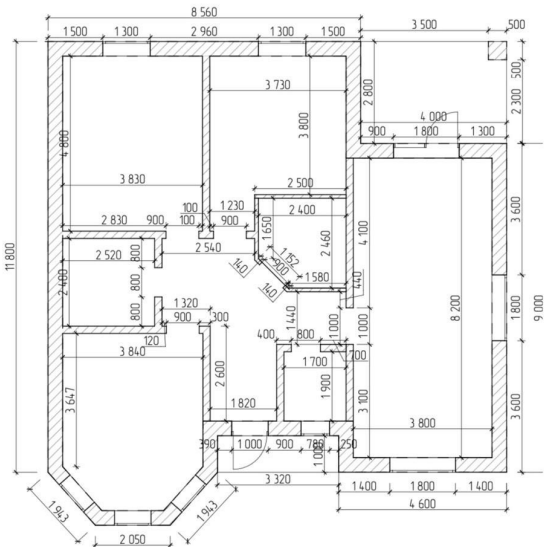


Продажа

**дом 110 м<sup>2</sup> на участке 9 сот.**

Тюмень,

г Тюмень, тракт Салаирский 3 км



**₽ 9 500 000**

Продается дом с террасой в черте города.

Поселок расположен в центральном административном районе города Тюмени - ИЖС.

Удобная транспортная развязка, возможность выезда в любой район города.

Вблизи находится автобусная остановка.

Закрытая территория, видеонаблюдение, охрана.

В предчистовой отделке- белые стены ,( дом без ремонта , на фото пример) в комплект дома входит забор, газовый котел, скважина.

Фундамент монолитная плита дома

- Закладка всех «гильз» коммуникаций, канализация, свет, водоснабжение;
- Обратная отсыпка грунтом;
- Монолитная плита толщиной 30 см., армирование арматурой 12 мм.
- Бетонная отмостка по периметру дома: ширина 900 мм., толщина 150 мм.
- Бетонная тропинка от дома до входной калитки длина 6000 мм., толщина 150 мм.

Стены жилого дома:

- Керамзитоблок М50 толщиной 200 мм.
- Утеплитель пенопласт ГОСТ толщиной 100 мм.
- Керамический облицовочный кирпич, цвет Бронза
- Перегородки: Керамзитоблок М 50 толщиной 200 мм.
- Армапояс высоты 15-20 см.

Окна:

- Тройной стеклопакет с ламинацией, цвет шоколад
- Вентиляционная вытяжка:

- Кухня;
- Санузел

Перекрытия жилого дома:

- Деревянная балка 200 мм.
- Гидро-пароизоляция
- Утеплитель: минеральная вата 200 мм.
- Деревянная стропильная конструкция кровли
- Материал кровли: металлочерепица, цвет шоколад
- Устройство водосточной системы и всех комплектующих кровельной системы

Внутренняя отделка:

- Стены оштукатурены под маяк
- Залита утепленная пенополистеролом стяжка пола
- Электропроводка 380вт/15 квт. монтаж щита с автоматическими выключателями,
- разводка электропроводки скрытым способом с установкой закладных деталей под установку розеток, выключателей
- Теплый пол по всей жилой площади дома, батареи 7 шт.
- Водоснабжение (скважина) глубина 35-42 метра
- Отопление (Электрокотел) марки Zota 12 кВт

Канализация:

- металлический септик под откачку

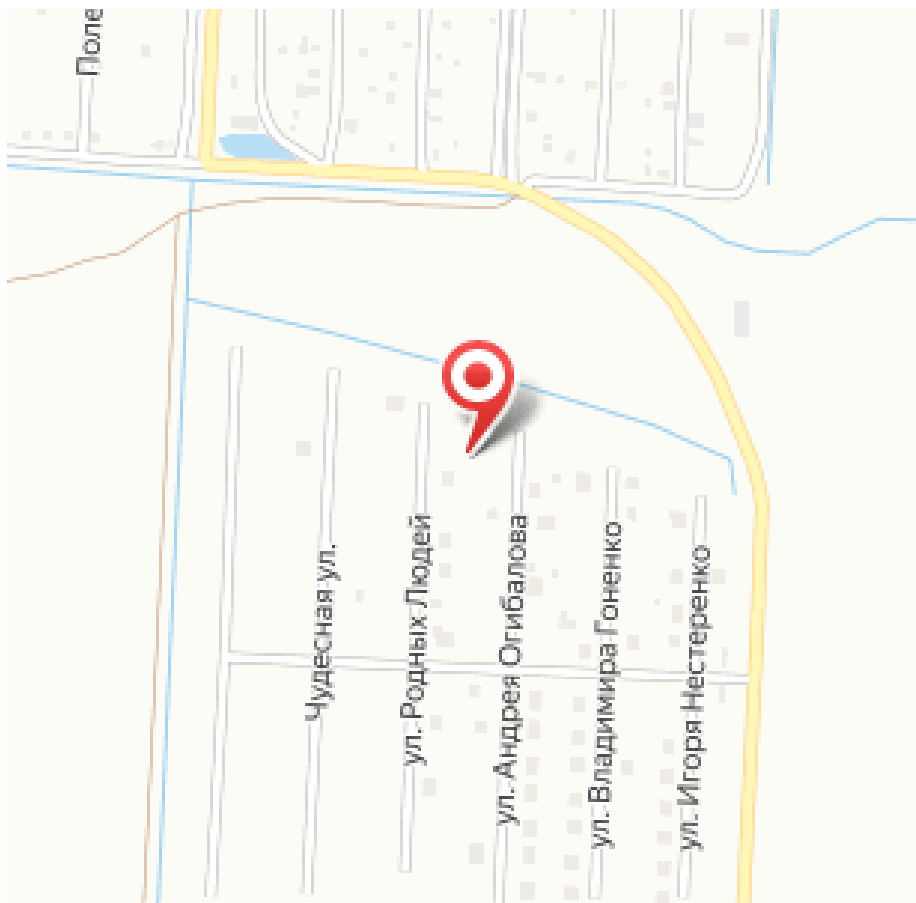
Забор:

- Фасадная часть кирпичные столбики 350/350/1600 мм. с пролетами 3000 мм. Из профнастила
- Калитка и ворота автомобиля
- По периметру земельный участок огорожен забором из профнастила высота 1800

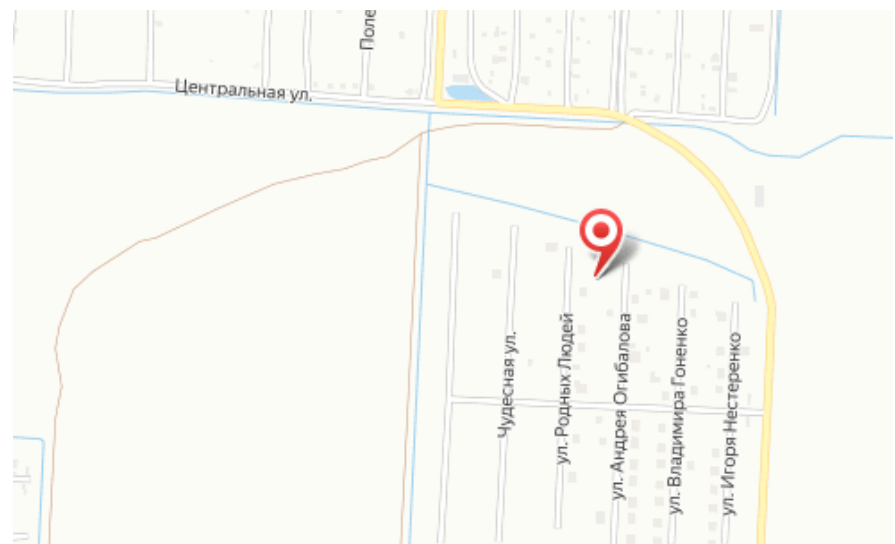
Есть возможность приобрести дом с гаражом и построить на участке дополнительные постройки.

Дом сдается в улучшенной черновой отделке , возможен ремонт под ключ.

Звоните!!!







Тип объекта: **дом**

Общая площадь: **110 м<sup>2</sup>**

Количество этажей: **1**

Год постройки: **2023**

Тип участка: **ИЖС**

Душ: **В доме**

Тип дома: **блочный**

Площадь участка: **9 сот.**

Подвальное помещение: **нет**

Материал стен: **Керамзитоблок**

Санузел: **в доме**

Удобства: **в доме**





Специалист по недвижимости

**Зульхарнеев Динар Рафаилович**

+7(904)873-5929

+7(345)298-0313

[ecnzulkharneev@yandex.ru](mailto:ecnzulkharneev@yandex.ru)

ЕДИНЫЙ ЦЕНТР НЕДВИЖИМОСТИ

+7(929)269-66-94

[ecn72.ru](http://ecn72.ru)

[ecntmn@yandex.ru](mailto:ecntmn@yandex.ru)

г Тюмень, ул Володарского, д 17/4

