



Продажа

коттедж 122.9 м² на участке 6 сот.

Луговое,

Тюменская обл, Тюменский р-н, село Луговое

₽ **15 300 000**



Коттеджный поселок расположен по Ирбитскому тракту всего в 15 минутах от города!!!
Преимущества поселка:

- единый архитектурный стиль,
- центральный водопровод,
- коттеджи уже газифицированы,
- подключен интернет,
- закрытая территория (въезд осуществляется через автоматические ворота),
- асфальтированные дороги и тротуары,
- детская площадка,
- газоны облагорожены,
- застройка осуществлена с учетом приватности каждого коттеджа.

Конструктив:

- фундамент - утепленная шведская плита,
- газоблок 400,
- облицовка "мокрый фасад".

Коммуникации:

- центральный водопровод,
- водоотведение- переливной септик,
- электричество,
- газ.

В данном планировочном решении:

- три спальни, кухня-гостиная,
- два санузла, один из которых является гостевым,
- гараж с автоматическими воротами.

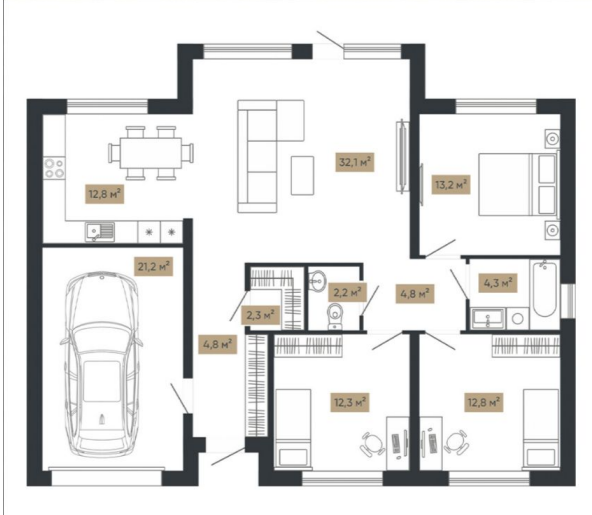
ПРИБРЕТЕНИЕ ОСУЩЕСТВЛЯЕТСЯ БЕЗ КОМИССИИ!!!!

В с Луговое есть все необходимое для комфортной жизни.

ИНФРАСТРУКТУРА:

- Луговская средняя школа,
- детский сад,
- центр культуры и досуга Калинка,
- фельдшерско-акушерский пункт,
- супермаркеты,
- мясная лавка,
- пекарня,
- почта России,
- строительный магазин,
- в шаговой доступности остановка общественного транспорта (автобус №141).

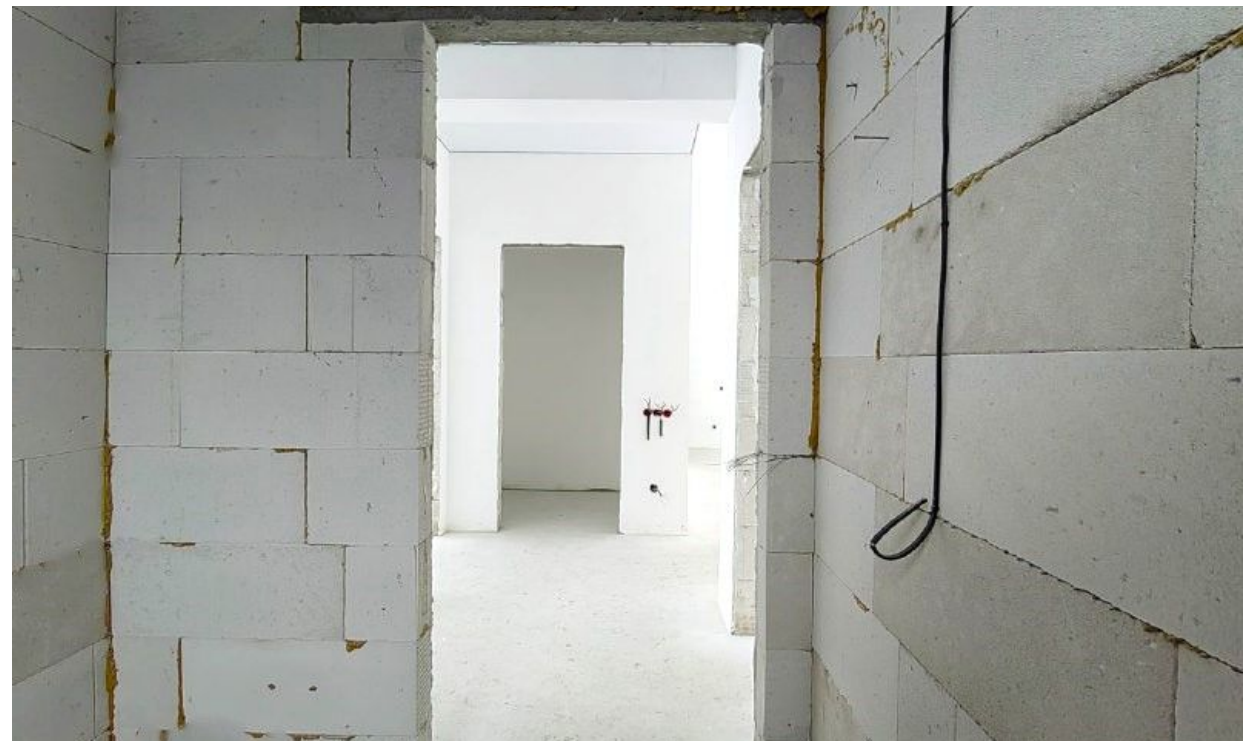
Показ в любое удобное для вас время.

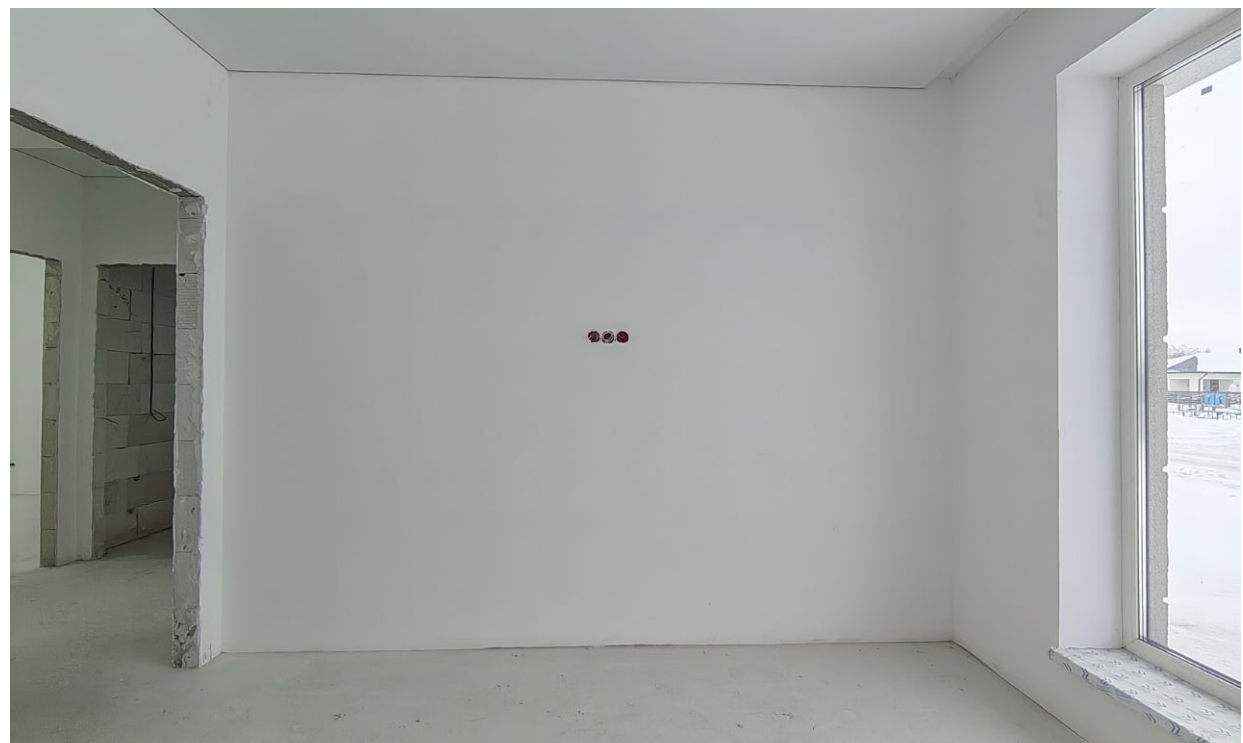




Тип объекта: **коттедж**
Общая площадь: **122.9 м²**
Количество этажей: **1**
Год постройки: **2023**
Тип участка: **ИЖС**
Душ: **В доме**

Тип дома: **блочный**
Площадь участка: **6 сот.**
Подвальное помещение: **нет**
Материал стен: **Газоблоки**
Санузел: **в доме**
Удобства: **в доме**







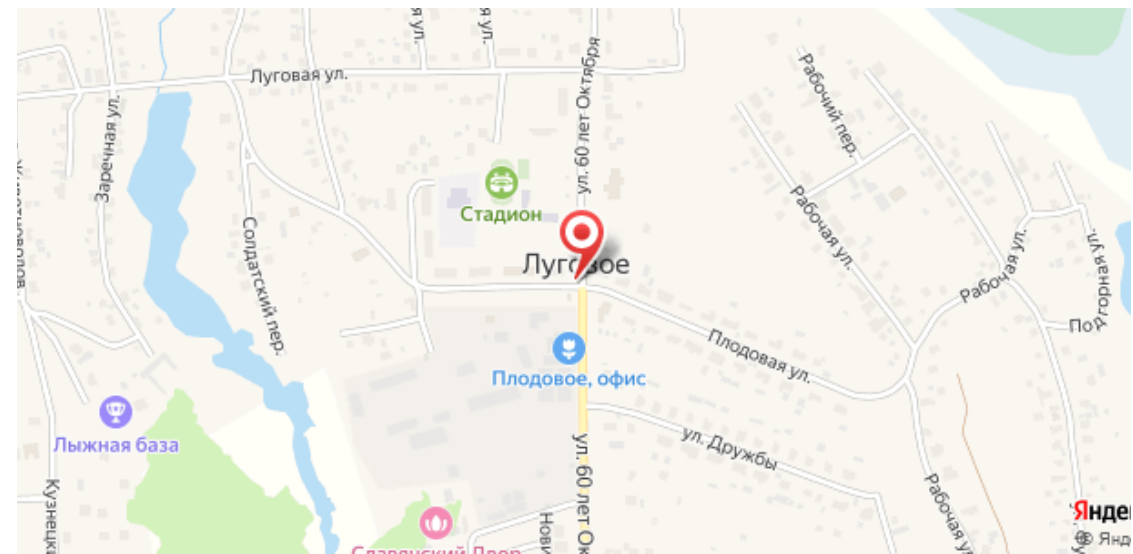














Специалист по недвижимости

Кучерявая Алеся Александровна

+7(912)999-4606

esnkucleryevay@yandex.ru

ЕДИНЫЙ ЦЕНТР НЕДВИЖИМОСТИ

+7(929)269-66-94

esn72.ru

esntmn@yandex.ru

г Тюмень, ул Володарского, д 17/4

